



Voorwoord

Beste Affligemnaren,

Deze handige infogids bieden wij jou graag aan. Een gids boordevol informatie over ons lokaal bestuur zelf: Hoe het beleid van Affligem werkt, wat de rol is van het managementteam en heel wat uitleg over de samenstelling en het doel van onze adviesraden verneem je in deze infogids.

Een gids moet mensen wegwijs maken. Dat doet deze infogids door je alle nuttige informatie te geven over welke diensten wij allemaal aanbieden. Je leest hier waarvoor je precies terecht kan in jouw Gemeentehuis, welke informatie wij voor jou klaar hebben en welke documenten je ook online kan vinden.

Alles wat te maken heeft met LEVEN, van het uitreiken van afschriften over het afhandelen van je omgevingsvergunning tot het ontwikkelen van acties over welzijn & gezondheid; je vindt het hier.

In het gedeelte WERKEN komt onze lokale economie aan bod samen met een woordje over wijkwerken en nuttige tips voor wie werk zoekt.

Neem gerust eens een kijkje in het luik VRIJE TIJD om kennis te maken met het ruim aanbod in Affligem.

Ook MOBILITEIT krijgt een plaats in deze infogids. Mobiliteit is ook een belangrijk thema waar veel aandacht voor is. Wil je op afspraak komen in het gemeentehuis? Dan ben je er van harte welkom. Wel best vooraf een afspraak maken en de OPENINGSUREN raadplegen om er voor te zorgen dat onze medewerker zich kan voorbereiden en om geen kostbare tijd van jou te verliezen.

Ben je gehaast en kan je moeilijk bepalen wat je precies zoekt? Dan helpen de TREFWOORDEN je snel op weg. Deze infogids kwam tot stand dank zij de steun van onze lokale handelaars. Hartelijk dank daarvoor! Als je zeker wil zijn van een goede service en top kwaliteit: koop dan lokaal!

Namens het schepencollege
Walter De Donder, Hans Cornand

Gemeentehuis openingsuren OPGELET: maak vooraf een afspraak.

maandag	9.00 - 12.00 uur en 13.30 - 16.00 uur
dinsdag	9.00 - 12.00 uur en 18.00 - 20.00 uur
woensdag	9.00 - 12.00 uur en 13.30 - 16.00 uur
donderdag	9.00 - 12.00 uur en 13.30 - 16.00 uur
vrijdag	9.00 - 12.00 uur

zaterdag en zondag gesloten.



Colofon

Verantwoordelijke uitgever: Lokaal Bestuur Affligem

Opmaak, druk, reclamewerving en verspreiding: Inforegio / Uitgeverij PUBLI-touch bv,
Stichelweg 11, 3360 Korbeek-Lo, tel. 016 25 50 43 - website: www.inforegio.be

In opdracht van het Lokaal Bestuur Affligem

Deze infogids is gedrukt op materiaal afkomstig uit goed beheerde FSC®-gecertificeerde bossen en andere gecontroleerde bronnen





Thuisverpleging

D'Hoye Caroline

& team

0476 860 655

Liedekerke

Denderleeuw

Affligem

Erembodegem

Meldert

Onze verpleegpraktijk verhuist!

Fossilstraat 116, 1790 Affligem

In 2024 zet ons verpleegteam een volgende stap naar een verdere professionalisering van onze zorgverlening.

Bent u ook benieuwd waarmee wij onze patiënten in de toekomst nog beter gaan kunnen verzorgen en begeleiden, hou dan zeker onze website en de nieuwe locatie in de gaten voor meer informatie.

Tot binnenkort!

Caroline, Steven & team

♥ *omdat iedereen recht heeft op warme zorg* ♥

info@thuisverplegingaffligem.be
www.thuisverplegingaffligem.be



Inhoud

Voorwoord	1
Colofon	1
Inhoudstafel	3
Bestuur en diensten	7
Gemeenteraad / raad voor maatschappelijk welzijn	7
College van burgemeester en schepenen / vast bureau	9
Bijzonder comité sociale dienst	11
Algemeen directeur	13
Financieel directeur	13
Belastingen en retributies	13
Adviesraden, beheerraden en commissies	13
Diensten	18
Preventie, veiligheid, zorg en welzijn	21
Politie, Brandweer en Civiele Bescherming	21
Gezondheid en preventie	25
Sociale dienst (voegere OCMW)	25
Sociaal huis	29
Bouwen en wonen	32
Adreswijziging	32
Duurzaam bouwen	32
Huisnummers	32
Nutsmaatschappijen	32
Premies, sociale tarieven en subsidies	33
Ruimtelijke ordening / stedenbouw	33
Vergunningen, attesten en meldingen	35
Woningkwaliteitsbewaking	35
Woonconsulent - Ilv Regionaal Woonbeleid Noord-Pajottenland	35
Zorgwonen	36
Leven	38
Identiteitsbewijzen en rijbewijzen	38
Aktes en attesten	39
Kinderen	41
Huwten, wettelijk samenwonen en scheiden	42
Overlijden	43
Senioren	45
Verkiezingen	45
Ontwikkelingssamenwerking	45
Samenleving	47
Werken, milieu en mobiliteit	51
Lokale economie	51
Tewerkstelling	52
Leefmilieu	53
Mobiliteit	57
Vrije tijd	60
Bibliotheek	60
Cultuur	60
Jeugd	61
Kermissen en feestelijkheden	63
Sport	64
Toerisme	66
Verhuringen culturele infrastructuur aan verenigingen	67
Trefwoordenlijst	69
Adverteerders	72

MARLIN

DIENSTENBEDRIJF

Brusselbaan 185 - 1790 Affligem - Tel: 053 68 55 01 - Fax: 053 66 55 02

GSM: 0478 73 31 21 - info@marlin.be

Open: ma-di-wo-do-vr: 7-19u • za: 9-17u • zo: 9-12u

Strijken • Retouches aan strijkwerk • Boodschappen • Poetsdienst



the new fox

BRASSERIE • HOTEL • FEESTZAAL • LOUNGE BAR

Brusselbaan 189

1790 Affligem

Tel. 053/66.08.48

info@thenewfox.be

Brasserie

Ruimte voor een feestje of een gezellig hoekje voor een tête-a-tête. "The New Fox" biedt je de juiste sfeer voor elk moment.

Het tafereeltje op je bord wordt weerspiegeld door het interieur; je voelt je meteen thuis. Er is natuurlijk een verschil: In "The New Fox" word je op je wenken bediend!

Lounge Bar

In onze Lounge Bar serveren onze medewerkers u graag een met liefde gezet kopje koffie. We bieden ook een waaier van goede wijnen of champagnes aan. Uiteraard kunt u bij ons ook terecht voor een versgetapt Belgisch biertje of een ander drankje naar keuze.

Sedert mei 2021 beschikt Hotel the new fox eveneens over een gezellige zomerbar waar er lekkere tapas en cocktails kunnen genuttigd worden.

In de zomerbar worden er allerlei live optredens en dj parties georganiseerd.

Hotel

Onthaal & Verblijf

Bij hotel The new Fox wacht u altijd een warm onthaal (24u/24u). Er is gratis privéparkeergelegenheid.

De kamers beschikken over een flatscreen-tv met een snelle internetverbinding. Sommige hebben een comfortabele zithoek. De eigen badkamers zijn uitgerust met een bad.

U kan tegen een scherpe prijs voor een ontbijtbuffet gaan, ook als u geen kamer geboekt heeft.

Omgeving (amper 15 minuten van Brussel!!)

Hotel The New Fox is centraal gelegen; vlakbij Gent en amper 20 minuten van Brussel, met haar luchthaven en de expo en in de onmiddellijke omgeving van golf-, sauna- en zwemgelegenheid.

Feestzaal

"The new Fox" heeft zijn servicemogelijkheden uitgebreid met een grote feestzaal geschikt voor 25-100 personen.

U kunt steeds bij ons terecht voor al uw feestelijkheden: communiefeesten, verjaardagen, pensioen vieringen, jubileums, koffietafels, babyborrels...

Daarnaast biedt de feestzaal heel wat mogelijkheden voor zakenmeetings en seminaries.



Voor reservaties en meer info www.thenewfox.be

Schrijf u in op op onze nieuwsbrief en blijf op de hoogte van onze activiteiten!



BESTUUR EN DIENSTEN

Gemeenteraad / raad voor maatschappelijk welzijn	7
College van burgemeester en schepenen vast bureau	9
Bijzonder comité sociale dienst	11
Algemeen directeur	13
Financieel directeur	13
Belastingen en retributies	13
Adviesraden, beheerraden en commissies	13
Diensten	18

EPC - ASBESTATTEST

Christy Lommens
0471 60 84 47
info@homeproof.be
www.homeproof.be

The advertisement features a blue sky background with four icons: a black sports car, a silver van, a black SUV, and a black motorcycle. Below each icon is a label: 'auto', 'bestelwagen', '4x4', and 'moto'. In the center, there are three bullet points: '• velgen', '• 3D-uitlijningen', and '• seizoenswissel & stockage'. At the bottom, there is a photograph of the 'BANDEN PLUS LIEDEKERKE' store building, which is black with yellow accents. A yellow banner at the bottom of the advertisement contains contact information.

auto bestelwagen 4x4 moto

- velgen
- 3D-uitlijningen
- seizoenswissel & stockage

BANDEN PLUS
LIEDEKERKE

Begijnenmeers 23, 1770 Liedekerke
contact@bandenplus.be

053/68.55.05

GEMEENTERAAD / RAAD VOOR MAATSCHAPPELIJK WELZIJN

Een gemeente wordt bestuurd door een gemeenteraad. In een democratie krijgen alle inwoners de gelegenheid om mensen te verkiezen, die in deze raad zullen zitten. De leden van de gemeenteraad worden rechtstreeks verkozen, om de zes jaar op de tweede zondag van oktober. Dus als je dit leest na december 2024, kijk je best op www.affligem.be voor de nieuwe samenstelling van de gemeenteraad.

De sociale dienst (het vroegere OCMW) wordt beheerd door de raad voor maatschappelijk welzijn. De samenstelling van deze raad is dezelfde als die van de gemeenteraad. Maandelijks wordt een vergadering gehouden die geleid wordt door de voorzitter en technisch ondersteund door de algemeen directeur. De voorzitter is dezelfde als de voorzitter van de gemeenteraad.

De agenda van beide raden kan vanaf acht dagen op voorhand op de gemeentelijke website geraadpleegd worden.

Samenstelling (in alfabetische volgorde) tot december 2024:

- Rani Berlo, gemeenteraadslid (Open2040)
- Hans Cornand, 3de schepen (Open2040)
- Walter De Donder, burgemeester (LB)
- Bart De Maeseneir, gemeenteraadslid (LB)
- Denise De Paepe, 5de schepen (LB)
- Bert De Roeck, gemeenteraadslid (N-VA)
- Belinda Everaert, gemeenteraadslid (N-VA)
- Dirk Geeraerts, gemeenteraadslid (LB)
- Johan Guns, gemeenteraadslid (Open2040)
- Tim Herzeel, 1ste schepen (Open2040)
- Jeroen Roelandt, gemeenteraadslid (Open2040)
- Jill Rollier, gemeenteraadslid (Open2040)
- Stijn Stassijns, gemeenteraadslid (N-VA)
- Leen Steenhoudt, gemeenteraadslid (LB)
- Herman Steppe, 2de schepen (LB)
- Jo Lamberts, gemeenteraadslid (Groen)
- Guy Uyttersprot, gemeenteraadslid (N-VA)
- Aster Van Avermaet, gemeenteraadslid (LB)
- Elke Van Den Winckel, gemeenteraadslid (N-VA)
- Gerda Van Geite, Voorzitter gemeenteraad (LB)
- Greet Van Holsbeeck, 4de schepen (LB)
- Els Van Nieuwenhove, gemeenteraadslid (LB)
- Jonas Van Vaerenbergh, gemeenteraadslid (onafhankelijke)

Bevoegdheden

De gemeenteraad beslist over alles wat van belang is voor de gemeente en wat door de wet niet expliciet aan het college van burgemeester en schepenen is toevertrouwd. De gemeenteraad zorgt ook voor opvolging en controle van het college van burgemeester en schepenen. Ieder gemeenteraadslid heeft het recht om punten op de agenda te plaatsen en vragen te stellen over bepaalde onderwerpen. Hij of zij krijgt ook inzage in alle documenten van het lokaal bestuur en mag een bezoek brengen aan

alle gemeentelijke diensten.

De zittingen zijn in principe openbaar: alle inwoners mogen de zitting dus volgen. Bepaalde punten worden, als dat nodig is, in besloten zitting besproken.

Enkele voorbeelden waarover de gemeenteraad beslist:

- Welke gemeentebelastingen betaald moeten worden en hoe hoog die belastingen zullen zijn;
- Het vaststellen en jaarlijks aanpassen van het meerjarigenplan. Dat plan is een vooruitblik op het beleid dat zal worden gevoerd tijdens de bestuursperiode. Het bevat ook de financiële vertaling ervan;
- Reglementen goedkeuren over bijvoorbeeld hoe en wanneer het huisvuil opgehaald wordt, of in welke straten eenrichtingsverkeer geldt;
- De gemeenteraad kan beslissen of het lokaal bestuur een stuk grond of een gebouw koopt of verkoopt.

De gemeenteraad kan pas een geldige beslissing nemen indien meer dan de helft van de raadsleden aanwezig zijn. Als dat niet het geval is, moet de voorzitter van de gemeenteraad de vergadering opheffen. Om aanvaard te worden moet een voorstel goedgekeurd worden door een meerderheid van de aanwezige leden, onthoudingen worden niet meegerekend.

De raad voor maatschappelijk welzijn regelt alles wat tot de bevoegdheid behoort van de sociale dienst en staat daarmee in voor het algemeen beheer en het nemen van de belangrijkste beslissingen. De raad stippelt het beleid uit van de sociale dienst en voert dit uit.





GARAGE DE COCKER BV

BRUSSELBAAN 191 - 9320 EREMBODEGEM - TEL. 053 70 01 54 - E-MAIL: garage.de.cker@telenet.be

SPECIALIST CITROËN - PEUGEOT - DS + ONDERHOUD ALLE MERKEN - EUROREPAR CAR SERVICE



✉ info@sitects.be 🌐 sitects.be

📍 Stichelweg 11, 3360 Korbeek-Lo

Website **Webshop**
SEO & SEA **Marketing**
Design & Drukwerk
En meer ...

Sitects staat gekend voor webapplicaties van het hoogste niveau. Wij maken elke website, webshop en reserveringssysteem volledig op maat. Bovendien zorgen we er als SEO-expert ook voor dat je zo hoog mogelijk scoort in alle zoekmachines. Dit allemaal tegen transparante en voordelige prijzen, bekijk onze website voor meer info.



Zaakvoerder DS Works

"Bij deze mijn dank om de mooie website die jullie gerealiseerd hebben voor mijn firma ds works. Zeer tevreden over het geleverde werk. Logo, facturatiestelsel, naamkaartjes, enz. Allemaal prachtig gemaakt. Een aanrader voor vele mensen die ik ken."

-10 %

Korting op je website
Geldig tot 31 dec 2024



COLLEGE VAN BURGEMEESTER EN SCHEPENEN / VAST BUREAU

De gemeenteraadsleden kiezen uit hun midden de schepenen die, samen met de burgemeester, voor het dagelijks bestuur van de gemeente instaan. Net zoals bij de gemeenteraad is ook het aantal schepenen afhankelijk van het aantal inwoners van de gemeente. Affligem heeft 5 schepenen. Daarnaast is ook de voorzitter van het bijzonder comité voor de sociale dienst lid van het college.

Tijdens de installatievergadering -dat is de eerste vergadering van de nieuwe raad en dus normaalgezien in december 2024- leggen de raadsleden en schepenen de eed af in handen van de burgemeester.

Samenstelling tot december 2024



Walter De Donder
Burgemeester
Lijst Burgemeester
Molenberg 23, 1790 Affligem
053 64 00 00
walter.dedonder@affligem.be
Bevoegdheden: burgerlijke stand, cultuur, ruimtelijke ordening, personeel en politie



Greet Van Holsbeeck
Vierde schepen
Lijst Burgemeester
Langestraat 20, 1790 Affligem
0474 38 19 40
greet.vanholsbeeck@affligem.be
Bevoegdheden: toerisme, onderwijs, jeugd en opvang



Tim Herzeel
Eerste schepen
Open2040
Molenberg 20, 1790 Affligem
053 21 11 05
tim.herzeel@affligem.be
Bevoegdheden: openbare werken, patrimonium, lokale economie, juridische zaken en burgerparticipatie



Denise De Paepe
Vijfde schepen
Lijst Burgemeester
Klein Kapelleveld 6, 1790 Affligem
02 582 48 84
denise.depaepe@affligem.be
Bevoegdheden: voorzitter Bijzonder comité voor de sociale dienst, senioren en sociaal wonen.



Herman Steppe
Tweede schepen
Lijst Burgemeester
Begonialaan 2, 1790 Affligem
053 67 45 44
herman.steppe@affligem.be
Bevoegdheden: sport, erfgoed, gelijke kansen (integratie, gezondheid & preventie, noord - zuid)



Gerda Van Geite
Voorzitter gemeenteraad
Lijst Burgemeester
Langestraat 271, 1790 Affligem
0485 08 73 01
gerda.vangeite@affligem.be



Hans Cornand
Derde schepen
Open2040
Mollenhoekstraat 17, 1790 Affligem
0476 20 21 53
hans.cornand@affligem.be
Bevoegdheden: financiën, leefmilieu (landbouw, dierenwelzijn), communicatie en IT



D-DRIVE

luchthaven- en personenvervoer

☎ 0473 - 55 22 45

24/24, 7/7 op afspraak



designed by yourassistant.be



📧 david.van.ginderdeuren@gmail.com

Like us on facebook



STEEDS MET DE GLIMLACH

De samenstelling van de leden van het vast bureau is dezelfde als dat van het college van burgemeester en schepenen. Ook hier is de burgemeester de voorzitter. De algemeen directeur woont de vergaderingen bij en stelt de notulen op.

Bevoegdheden

Terwijl de gemeenteraad zich vooral bezighoudt met de grote lijnen van het bestuur, wordt de uitvoering van het beleid en het dagelijks bestuur van de gemeente toevertrouwd aan het college van burgemeester en schepenen. Het college voert de beslissingen van de gemeenteraad uit en beheert de eigendommen van het lokaal bestuur en de inkomsten en uitgaven. Ook leidt het de werken die in opdracht van de gemeente uitgevoerd worden.

Het vast bureau is bevoegd voor het dagelijks bestuur van de sociale dienst (het vroegere OCMW) en het bepalen van het beleid over intern gerichte activiteiten van de sociale dienst.

Het college/vast bureau vergadert in principe elke dinsdagmiddag. Deze vergaderingen vinden plaats achter gesloten deuren.

De gemeentelijke diensten bereiden de dossiers voor onder leiding van de algemeen directeur. Daarom is die ook aanwezig op de vergaderingen van het college, waarvan hij de besluiten opmaakt.

De leden van het college verdelen de verschillende onderdelen van het beleid onder elkaar. Elke schepen bereidt de dossiers voor van de beleidsdomeinen die hem of haar zijn toebedeeld. Maar het college/vast bureau werkt collegiaal, d.w.z. dat een schepen geen persoonlijke bevoegdheid heeft en op zijn eentje geen beslissingen moet/mag nemen. Alle beslissingen worden gezamenlijk genomen.

BIJZONDER COMITÉ SOCIALE DIENST

Het Bijzonder comité voor de sociale dienst bestaat uit 6 leden. Het comité is onder meer bevoegd voor individuele dossiers inzake maatschappelijke dienstverlening en maatschappelijke integratie.

Samenstelling tot eind december 2024:

Greta Permentier, Jozef De Vos, Elke Peeters, Myriam Ve-meerbergen, Pascal Biesback, Regine De Greve. De voorzitter van het bijzonder comité is Denise De Paepe.

Bevoegdheden

De sociale dienst (het vroegere OCMW) heeft als opdracht vorm te geven aan het lokaal welzijnsbeleid.

De maatschappelijk werkers van de sociale dienst verschaffen informatie, advies en begeleiding. De dienst heeft een belangrijke bemiddelings-, begeleidings- en doorverwijzingsrol. De hulpverlening kan van preventieve, curatieve, materiële, sociale, medische, sociaal-medische, psycho-sociale aard zijn.

Enerzijds moet zij in een aantal wettelijk voorziene gevallen zorgen dat iedereen de mogelijkheid krijgt een waardig leven te leiden, maar anderzijds heeft de sociale dienst een lokaal dienstenaanbod dat de levenskwaliteit van de inwoners kan verbeteren.



Bouwen in vertrouwen



**Nieuwbouw
Verbouwingen**

TERNAT
Assesteenweg 266



02 582 65 88

ALGEMEEN DIRECTEUR

De functie-inhoud van algemeen directeur omvat:

1. De notariële functie: verslagen maken van vergaderingen en die bijhouden.
2. De algemene leiding van de diensten van de gemeente en van de diensten van het openbaar centrum voor maatschappelijk welzijn.
3. De voorbereiding, de uitvoering en de evaluatie van het beleid.
4. De financiële functie.

De algemeen directeur woont de vergaderingen bij van de gemeenteraad, van de raad voor maatschappelijk welzijn, van het college van burgemeester en schepenen, van het vast bureau en van het bijzonder comité voor de sociale dienst. Hij zorgt voor het opstellen en bewaren van de notulen van deze politieke organen en van de zittingsverslagen van de gemeenteraad en de raad maatschappelijk welzijn.

Hij staat aan het hoofd van het personeel van het lokaal bestuur en van het openbaar centrum voor maatschappelijk welzijn. Hij is bevoegd voor het dagelijks personeelsbeheer. Hij staat ook in voor de organisatiebeheersing en de rapportering hierover. De algemeen directeur zorgt in samenwerking met het managementteam en de diensthoofden voor de beleidsvoorbereiding, de beleidsuitvoering en beleidsevaluatie. De beleidsmensen moeten met kennis van zaken een wettelijke en gemotiveerde beslissing kunnen nemen. Hun beslissingen moeten nadien door de diensten correct uitgevoerd worden.

De algemeen directeur heeft ook een financiële functie. Hij ondertekent de betalingsopdrachten en bevestigt de wettigheid en regelmatigheid van de uitgaven. Dit gebeurt in samenwerking met de financieel directeur en de financiële dienst.

De algemeen directeur van Affligem is Frédéric Pipelers.

FINANCIËEL DIRECTEUR

De financieel directeur is belast met het plannen, organiseren, opvolgen en coördineren van de financiële activiteiten van de diensten van de gemeente en de sociale dienst en kijkt erop toe dat de financiële situatie van deze instellingen steeds correct wordt weergegeven. Verder staat hij in voor de financiële analyse, advisering en de controle van het beleid en draagt hij bij tot een effectief, efficiënt en zuinig bestuur.

In uitvoering van deze opdrachten, is hij verantwoordelijk voor de boekhouding, int alle ontvangsten en doet alle uitgaven voor het lokaal bestuur. Hij coördineert de opmaak van de meerjarenplanning en het afsluiten van de jaarrekening. De financieel directeur maakt deel uit van het managementteam.

De financieel directeur van de gemeente Affligem is Gunter Dedobbeleer.

BELASTINGEN EN RETRIBUTIES

Het lokaal bestuur legt particulieren, zelfstandigen, vrije beroepen en ondernemingen een aantal belastingen en retributies op. Een overzicht van al deze belastingen en retributies vind je terug op www.affligem.be. Als je twijfelt over de toepassing van een bepaald reglement of meer inlichtingen wenst, aarzel dan niet contact op te nemen met de dienst Financiën. Ben je van mening dat je onterecht wordt belast? Dien dan binnen de drie maanden na verzending van het aanslagbiljet schriftelijk bezwaar in bij het college van burgemeester en schepenen, Bellestraat 99 te 1790 Affligem.

Indien je vragen hebt over de belastingen die het Vlaamse gewest heft, zoals de onroerende voorheffing en de verkeersbelastingen, kan je terecht op het gratis telefoonnummer 1700 van de Vlaamse Belastinglijn.

Je vindt hierover ook meer informatie terug op <https://www.vlaanderen.be/vlaamse-belastingdienst>.

Tenslotte legt ook de federale overheid een belangrijke belasting op aan particulieren, namelijk de personenbelasting. Indien je hierover vragen hebt, kan je terecht bij de FOD Financiën: <https://financien.belgium.be/nl/contact>

Per telefoon kan je deze dienst bereiken op het nummer 02 572 57 57, elke werkdag van 9 tot 17 uur (normaal tarief).

ADVIESRADEN, BEHEERRADEN EN COMMISSIES

Na elke hernieuwing van de gemeenteraad kunnen ook verschillende advies- en beheersorganen opnieuw worden samengesteld. De adviesraden worden samengesteld uit afgevaardigden van het plaatselijke verenigingsleven, actief in het beleidsdomein waar ze in passen, bijvoorbeeld sport, cultuur, milieu, senioren, jeugd,... Van de bestuursleden van deze raden wordt betrokkenheid in en kennis van het beleidsdomein verwacht, maar vooral ook enthousiasme en engagement: deelnemen aan vergaderingen, mee ondersteunen en uitbouwen van het beleid, mee organiseren of begeleiden van activiteiten enzovoort.



Body Project

Tattoo
AMBER HERREMANS

- ☎ 0474 13 74 78
- 🌐 bodyproject.be
- 📍 Buikouterbaan 8, 1790 Affligem
- 📷 bodybyamber
- ✉ bodyprojectbyamber@gmail.com



NIKKI BEAUTÉ

De Beste Huid Voor Het Leven

- ☎ 0474 25 75 84
- 🌐 nikkibeaute.be
- 📍 Buikouterbaan 8, 1790 Affligem
- 📷 nikki.beaute
- ✉ nikki@nikkibeaute.be



AIRBUS - AFFLIGEM

Arrive in Style, Travel with Grace.

- ☎ 0475 45 96 82
- 🌐 airbus-affligem.be
- 📍 Buikouterbaan 8, 1790 Affligem
- ✉ herremansrudi@hotmail.com





Adviescomité ereburger

Een Affligemnaar die zich bijzonder verdienstelijk heeft gemaakt voor onze gemeente, kan worden voorgedragen tot ereburger van Affligem. Vooraleer een burger effectief kan worden voorgedragen op de gemeenteraad, wordt advies gevraagd aan het comité ereburger. Dit comité is samengesteld uit de voorzitters van de adviesraden (cultuurraad, jeugdraad, sportraad, milieuraad, LOK, seniorenraad, GROS, Gecoro en de BIB-raad), bestaande ereburgers en de fractievoorzitters van de gemeenteraad. Het comité wordt voorgezeten door de voorzitter van de gemeenteraad.

Beheerraden voor gebouwen

Onder het Gemeenschapscentrum wordt verstaan "de socio-culturele infrastructuur door het lokaal bestuur beheerd met het oog op cultuurparticipatie, gemeenschapsvorming en cultuurspreiding ten behoeve van de lokale bevolking en met bijzondere aandacht voor de culturele diversiteit".

Concreet gaat het om volgende zalen, die worden verhuurd aan verenigingen:

- gemeentelijke cultuurzaal
- gemeentelijke zaal "Dr. Tistaert"
- culturele ontmoetingsruimte "'t Gildenhuis"
- evenementenhal "Bellekouter"
- polyvalente vergaderruimte "De Kelder"
- "d' oude Raadzaal"
- voormalig Gemeentehuis Hekelgem

BIB-raad

Het bibliotheekbeleid wordt mee uitgestippeld door de beheraad van de bibliotheek. De bibliotheekraad geeft adviezen aan het lokaal bestuur over alle aspecten van de werking en het beleid van de bibliotheek. De bibliotheek van Affligem heeft een 'gemengde' bibliotheekraad, waarin zowel gebruikers en vertegenwoordigers van de politieke fracties uit de gemeenteraad een stem hebben.

Cultuurraad

De cultuurraad is een erkende adviesraad met als doel het bevorderen van een integraal cultuurbeleid in het belang van alle inwoners. Een 50-tal verenigingen en individuele deskundigen (geïnteresseerde inwoners) die zich bezighouden met cultuur, zijn lid van deze adviesraad. De cultuurraad volgt het socio-culturele leven op de voet, geeft advies aan het lokaal bestuur over culturele onderwerpen en stelt ook oplossingen voor. Zo adviseert de cultuurraad o.a. over de verdeling van de subsidies onder de verenigingen. Regelmatig pakt de cultuurraad ook uit met eigen activiteiten zoals concerten, een 11-juliviering, dag van het zand(tapijt), enzovoort. De cultuurraad bestaat uit een algemene vergadering en een dagelijks bestuur.

Gemeentelijke adviesraad voor milieu en natuur van Affligem (MAR)

De MAR is een adviesorgaan om het lokaal bestuur met raad en daad bij te staan inzake natuur- en milieubeleid en

duurzame ontwikkeling.

Het plaatselijk beleid kan altijd terecht bij de milieuraad om advies in te winnen wanneer het beslissingen moet nemen over milieu, bijvoorbeeld wanneer er werken uit te voeren zijn waarin milieu- en natuurwaarden aan bod komen. Ook ongevraagd kan de milieuraad adviezen overmaken aan het lokaal bestuur.

De milieuraad bestaat voornamelijk uit mensen die actief zijn in verenigingen zoals o.a. Natuurpunt. De andere leden komen uit wildbeheerorganisaties, onderwijsinstellingen of socio-culturele verenigingen. Er zijn ook een aantal werkgroepen actief, waaronder Zwerfvuil, Beplanting, Kringloop-tuinieren, GNOP (Gemeentelijk NatuurOntwikkelingsPlan), Trage Wegen en Proper Affligem.

Gemeentelijke commissie voor ruimtelijke ordening (Gecoro)

De Gecoro is door de Vlaamse overheid in het leven geroepen om de kwaliteit van het gemeentelijk ruimtelijke ordeningsbeleid te bevorderen en een maatschappelijk draagvlak te creëren voor dat beleid. De Gecoro adviseert het lokaal bestuur bij het opmaken van een ruimtelijk structuurplan en de ontwikkeling van concrete uitvoeringsplannen. Verder verstrekt ze advies over stedenbouwkundige verordeningen en bezwaarschriften. Tenslotte kan de Gecoro advies geven over vergunningsaanvragen en, meer in het algemeen, over alles wat in verband staat met ruimtelijke ordening. En dit zowel op vraag van het lokaal bestuur als uit eigen beweging.

Gemeentelijke raad voor ontwikkelings-samenwerking (GROS): Affligem in de Wereld

"Oog voor actie in het noorden, blik gericht op het zuiden". Deze slagzin verwoordt zeer mooi de doelstelling van de GROS. De GROS heeft, met ondersteuning vanuit het gemeentelijke beleid, reeds heel wat kunnen verwezenlijken. De taak van de GROS is driedelig:

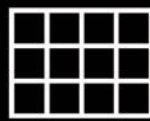
1. Mogelijkheden creëren voor overleg tussen organisaties en personen actief binnen het (ruime) domein van ontwikkelingssamenwerking.
2. Informeren en sensibiliseren van de Affligemse bevolking.
3. Adviseren van het lokaal bestuur.

De GROS ziet ontwikkelingssamenwerking niet enkel als samenwerking met en/of ten dienste van het Zuiden, maar ruimer. De GROS investeert in projectondersteuning en in noodhulp: er is aandacht voor het vluchtelingen- en asielsebeleid, voor intercultureel samenleven, voor de vredeesthematiek, voor eerlijke handel en voor duurzaamheid. Affligem is FairTrade gemeente.

In de GROS zetelen mensen in eigen naam of vanuit een vereniging - dat kan zowel vanuit Affligemse verenigingen als uit de plaatselijke afdelingen van (inter)nationale verenigingen zijn.



poggen pohl



FIRMA DE VIS

KEUKEN - BAD - INTERIEUR



Brusselbaan 17 - 1790 AFFLIGEM
053-66 76 23

Overpoortstraat 24-32 - 9000 GENT
09-222 03 14



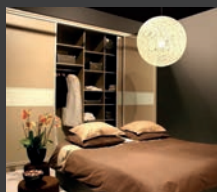
**Uw keuken, onze passie.
Sinds 1957.**

info@poggenpohl-devis.be
www.poggenpohl-devis.be



Podoloog Karolien De Vis

Professionele voetverzorging
Specialiteit diabetische voet
Regio Affligem
0486 54 96 27



Keukens Bellemans

Zegershof 24
1790 Affligem
Tel. 053 66 86 95

www.keukensbellemans.be

Openingsuren :
dinsdag tot vrijdag 14 u. tot 19 u.
zaterdag 10 u. tot 17 u.



Jeugdraad

De jeugdraad is een uitwisselingsplatform voor en door de Affligemse jeugd. De jeugdraad bestaat uit een algemene vergadering en een dagelijks bestuur. Onder andere door advies te formuleren aan het lokaal bestuur omtrent (jeugd)beleidszaken geven zij een stem aan de jeugd van Affligem. Neem gerust een kijkje op de facebookpagina via JeugdraadAffligem. Je kunt het dagelijks bestuur altijd bereiken op jeugdraad@jeugdaffligem.be.

Klimaatraad

De klimaatraad geeft vorm aan klimaatvriendelijke ideeën en initiatieven en adviseert het Lokaal Bestuur Affligem in haar klimaatbeleid. In deze raad wordt de stand van zaken besproken van het klimaatactieplan en wordt samen nagedacht over welke acties nog opgezet kunnen worden. De klimaatraad valt onder de verantwoordelijkheid van de MAR (MilieuAdviesRaad Affligem).

Lokaal overleg kinderopvang en opvoedingsondersteuning (lok/loo)

Er is een gemeentelijke adviesraad rond kinderopvang: het LOK (Lokaal overleg kinderopvang). Deze adviesraad bestaat uit een afvaardiging van de schooldirecties, onthaalouders, jeugdraad, speelplein, Kind en Gezin en verschillende diensten die iets te maken hebben met kinderopvang in Affligem. Deze adviesraad heeft overleg en geeft advies over de opvangmogelijkheden en aanverwanten in Affligem.

Mobiliteitsraad

Het 'Affligems Verkeers- en Mobiliteitsforum' of kortweg AVM, heeft afgevaardigden van onder andere de milieuraad, de GECORO, de scholen, de fietsersbond, de seniorenraad, de sportraad en de jeugdraad.

Seniorenraad

Om tegemoet te komen aan een algemene wens bij de senioren en rekening houdend met een maatschappelijke evolutie dat senioren een steeds groeiende groep zijn in de samenleving, werd in 2007 een gemeentelijke seniorenraad opgericht.

De seniorenraad:

- is een adviserend, coördinerend en stimulerend overlegorgaan dat als officieel erkende woordvoerder van alle senioren optreedt tegenover het lokaal bestuur en tegenover alle actoren (verenigingen, diensten, ...) die actief zijn in de sector van het seniorenbeleid en seniorenwelzijn;
- behandelt alle kwesties en problemen op plaatselijk vlak die, hetzij rechtstreeks, hetzij onrechtstreeks alle senioren aanbelangen;
- is bevoegd om op eigen initiatief voorstellen te doen aan het lokaal bestuur en advies te verstrekken op verzoek van de gemeenteraad en/of de raad voor maatschappelijk welzijn;
- bevordert de samenwerking in het seniorenwerk en de seniorenzorg;
- kan initiatieven en activiteiten ontwikkelen die ontstaan voor alle Affligemse senioren.

De seniorenraad bestaat uit een algemene vergadering en een dagelijks bestuur. Hierin zetelen afgevaardigden van Affligemse seniorenverenigingen, twee afgevaardigden van de bewonersraad van het Woonzorgcentrum "Van Lierde", geïnteresseerde individuele senioren, één afgevaardigde van de werkgroep Lokaal Sociaal Beleid Senioren, de schepen bevoegd voor seniorenbeleid en een door het lokaal bestuur aangeduide en ter beschikking gestelde ambtenaar.

Voor informatie over de seniorenraad, organisaties van de seniorenraad of opmerkingen aan het adres van de seniorenraad, kun je steeds terecht bij de bevoegde ambtenaar of bij de voorzitter.

Adviesraad Lokale Economie

Het doel van ALE (Adviesraad Lokale Economie) is het ondersteunen en promoten van de Affligemse economie, het aangeven van diverse problemen op gemeentelijk vlak en hieraan gekoppeld oplossingsvoorstellen formuleren, overleg tot stand brengen tussen ondernemers en deskundigen onderling, organiseren evenementen (informatieavonden, ...), deelname aan o.a. provinciale acties, advies uitbrengen bij aangelegenheden die betrekking hebben op het plaatselijk economisch beleid en de lokale middenstand en optreden als spreekbuis en belangenverdediger naar het lokaal bestuur toe.

De ALE bestaat uit een algemene vergadering en een dagelijks bestuur met leden uit diverse beroepsgroepen.

Sportraad

De sportraad verenigt een 30-tal Affligemse sportverenigingen. De sportraad heeft tot doel de sportbeoefening in Affligem te begeleiden en te bevorderen door advies te geven aan het gemeentebestuur. De sportraad kan zelf initiatieven nemen of bestaande acties ondersteunen.

De sportraad bestaat uit een algemene vergadering en een dagelijks bestuur. De algemene vergadering verenigt de afgevaardigden van alle aangesloten leden. Daaruit wordt een dagelijks bestuur gekozen die de adviezen van de algemene vergadering voorbereidt.





DIENSTEN OP AFSPRAAK

Alle gemeentediensten werken op afspraak.

Je kan heel wat zaken digitaal regelen.

Een attest van de dienst Burgerzaken, een vergunning voor inname openbaar domein, je kind inschrijven voor de opvang, ... Kijk naar het e-loket op de website <https://www.affligem.be>. Aarzel niet om voor een vraag te bellen of te mailen. Voor heel wat zaken kan een medewerker jou eenvoudig via mail of telefoon verder helpen, zodat je niet hoeft langs te komen.

Hoe een afspraak maken?

Voor een gemeentelijke dienst: 053 64 00 00, via onthaal@affligem.be, persoonlijk bij de medewerker die je nodig hebt of via de afsprakenmodule op de website <https://afspraken.affligem.be>. Voor het Sociaal huis: via sociaalhuis@affligem.be, 053 64 00 70, persoonlijk bij de medewerker die je nodig hebt of via de afsprakenmodule op de website <https://afspraken.affligem.be/>



Contactgegevens

MANAGEMENT

Algemeen directeur Frédéric Pipelers,
frederic.pipelers@affligem.be
Financieel directeur Gunter Dedobbeleer,
gunter.dedobbeleer@affligem.be

BIBLIOTHEEK

053 64 00 60 bib@affligem.be

BURGERZAKEN: BEVOLKING / BURGERLIJKE STAND / ANDERE NATIONALITEITEN

053 64 00 01 bevolking@affligem.be

COMMUNICATIE

053 64 00 96 communicatie@affligem.be

CULTUUR

053 64 00 53 cultuur@affligem.be

EVENEMENTENLOKET

evenementenloket@affligem.be

FINANCIËN

053 64 00 30 financien@affligem.be

GEMEENSCHAPSCENTRUM BELLEKOUTER

053 64 00 44 - 0478 40 97 16
gemeenschapscentrum@affligem.be

HUIS VAN HET KIND

053 64 00 92 huisvanhetkind@affligem.be

JEUGD

053 64 00 49 jeugd@affligem.be

LOKALE ECONOMIE

053 64 00 12 economie@affligem.be

MILIEU

053 64 00 15 milieu@affligem.be

ONDERWIJS

onderwijs@affligem.be

ONTHAAL

053 64 00 00 onthaal@affligem.be

OPENBARE WERKEN

053 64 00 20 openbarewerken@affligem.be

PERSENEELSZAKEN

053 64 00 38 personeelsdienst@affligem.be

RUIMTELIJKE ORDENING

053 64 00 10 ruimtelijkeordening@affligem.be

SOCIAAL HUIS

053 64 00 70 sociaalhuis@affligem.be

SPORT

053 64 00 40 sport@affligem.be

TOERISME

toerisme@affligem.be

WELZIJN

053 64 00 45 welzijn-cultuur@affligem.be

WONEN

053 64 00 16 wonen@affligem.be



PREVENTIE, VEILIGHEID, ZORG EN WELZIJN

Politie, Brandweer en Civiele bescherming	21
Gezondheid en preventie	25
Sociale dienst (voegere OCMW)	25
Sociaal huis	29





MXW | My Way x'clusive

Ontdek het leukste danscafé te Affligem!



Open elke vrijdag, zaterdag & vooravond van een feestdag

Brusselbaan 397
1790 Affligem

 @mywayxclusive
 My Way X'clusive



OP ZOEK NAAR EEN RAMENWASSER?
REINIGEN VAN RAMEN & ZONNEPANELEN

OPLEVERING NA WERKEN 
PERSOONLIJKE OPVOLGING
GOED OPGELEIDE RUITENWASSERS

INFO@C-SPROJECTS.BE | 0474 13 64 43





POLITIE, BRANDWEER EN CIVIELE BESCHERMING

Brandweerzone Vlaams-Brabant West (Asse)

Noodnummer: 112

02 451 49 11

<https://www.vlaamsbrabantwest.be>

Bel 1722 voor niet-dringende brandweershulp bij storm- en wateroverlast

Politie TARL (zone)

Affligemsestraat 101, 1770 Liedekerke

053 65 00 65 (ma-vrij 08.00-17.00 uur)

pz.tarl@police.belgium.eu

Buiten de diensturen via noodnummer 101

<http://www.tarl.be>

Op de politiezone TARL vind je de volgende diensten

- dringende tussenkomsten
- onthaal - indienen van klachten
- lokale recherche en sociale recherche
- verkeersdienst
- slachtofferhulp na ingrijpende gebeurtenis

Openingsuren:

- alle werkdagen van 8.00 tot 17.00 uur
- zaterdag van 8.00 tot 16.00 uur
- zondag gesloten

Wijkpolitie Affligem

Bellestraat 99, 1790 Affligem

053 64 00 65

pz.tarl.wijk.affligem@police.belgium.eu

Je kan bij je wijkpolitie terecht voor:

- klachten (onthaal enkel op afspraak) Je kan een afspraak boeken via www.tarl.be en klikken op "klachten zonder wachten".

- info en raad over allerhande, bijvoorbeeld je adreswijziging of burengeschillen
- informatie over het verkeersreglement

Openingsuren enkel op afspraak:

Maandag: 8.00 tot 11.30 uur

Dinsdag: 13.00 tot 19.30 uur

Woensdag en donderdag: gesloten

Vrijdag: 08.00 tot 11.30 uur

Zaterdag en zondag: gesloten

Afwezigheidstoezicht

Je plant een vakantie in binnen- of buitenland of je bent gewoon een langere periode van huis weg? Zorg er dan voor dat je woning geen makkelijke prooi is voor inbrekers.

Er zijn tal van eenvoudige preventiemaatregelen die je zelf kan nemen, maar ook de politie kan tijdens jouw afwezigheid een oogje in het zeil houden. Deze service is bovendien geheel gratis.

Hoe Afwezigheidstoezicht aanvragen?

- via een invulformulier, op de website van de politiezone TARL (<http://www.tarl.be>)
- via police-on-web,
- op het wijkcommissariaat.

Bezorg het ingevulde formulier minstens 7 dagen voor vertrek aan de wijkpolitie.

Tijdens je afwezigheid zal de politie éénmalig langs komen om een kijkje te nemen aan jouw woning.

Wanneer er problemen of onregelmatigheden worden vastgesteld, verwittigt de politie één van je contactpersonen die je hebt opgegeven.

Zorg ervoor dat je huisnummer, vanop de straat, duidelijk zichtbaar is. Dit is niet alleen nuttig voor de politiediensten,



wijkpolitie Affligem

*Vlnr: Michael Fueyo Fernandez, Robrecht Segers,
Vincent Janssens, Serge Monsieur, Robin Van Goethem*



maar ook voor de postbode, brandweer, ziekenwagen, enz. Er bestaan tal van brochures op het internet. Onder meer "checklist vertrek" is één van de nuttige folders die er te vinden zijn.

Je wilt natuurlijk zorgeloos op vakantie kunnen vertrekken. Dat houdt in dat alles in je koffer moet zitten. Maar ook dat je je woning zo veilig mogelijk achterlaat. Om er zeker van te zijn dat je de belangrijkste zaken gecontroleerd hebt, kan je de 'Check-list vakantie' raadplegen op de website van de politiezone TARL onder de rubriek "vragen".

Algemeen politiereglement

Het volledige politiereglement kun je raadplegen op de gemeentelijke website.

Buurtinformatienetwerk

Affligem telt momenteel 3 BIN's (buurtinformatienetwerken): BIN Teralfene, BIN Essene en BIN Hekelgem. In totaal zijn ongeveer 1500 inwoners lid van een BIN. Een BIN is een afgebakende zone in een dorp waarbij inwoners zich kunnen aansluiten en mekaar op die manier op de hoogte houden van verdachte toestanden in hun buurt. Ze hoeven dit enkel te melden aan het noodnummer 101. Via de noodcentrale wordt een BIN-bericht gestuurd ingeval van verdachte handelingen in je buurt. Verder heeft een BIN als doel de drempel naar melding via de 101-centrale weg te werken en wordt er in een BIN ingezet op diefstalpreventie. De BIN's organiseren informatievergaderingen waar de politie aan meewerkt en waar men nieuwe technieken rond techno preventieve maatregelen bespreekt en toelicht. Een BIN is in de eerste plaats een burgerinitiatief. Elk BIN heeft een coördinator en een stuurgroep, die samen met het lokaal bestuur en de politie een charter samenstellen over de werking van hun BIN. In zo'n charter staan duidelijke afspraken die vanuit de hogere overheid worden opgelegd. Alle coördinatoren hebben regelmatig contact met de politie om informatie uit te delen over wat er allemaal is gebeurd in het BIN-gebied. Indien je wil aansluiten bij een BIN, kan je je aanmelden op de site <https://www.bin-affligem.be>.

Burenbemiddeling

Burenbemiddeling is een manier om conflicten tussen burenen aan te pakken.

Burenbemiddeling focust op het herstel van de communicatie tussen conflicterende burenen om van daaruit verder te zoeken naar een oplossing. Burenbemiddeling vermijdt dat conflicten escaleren, of de politie of vrederechter moeten tussenkomen. Typische burenenconflicten gaan over:

- geluidsoverlast;
- het onderhoud van de tuin (overhangende takken, snoeien van bomen of hagen,...);
- de afscheiding tussen percelen;
- huisdieren;
- schelden;
- intimidatie;
- pest- of roddelgedrag;
- vuilnis;
- ...

Essentiële voorwaarde voor een geslaagde burenenbemiddeling is dat ieder bereid is om rond de tafel te gaan zitten en met elkaar te praten. De deelname zal dus altijd gebaseerd zijn op ieders vrijwilligheid.

Burenbemiddeling is gratis, en de bemiddelaar zal altijd onpartijdig zijn. De inhoud van het gesprek is en blijft vertrouwelijk. Niet alleen de bemiddelaar zal hiervoor absolute discretie garanderen, de beide partijen zullen daar natuurlijk ook moeten voor zorgen.

Meer informatie:

Provincie Vlaams-Brabant
016 26 78 01

burenbemiddeling@vlaamsbrabant.be
www.vlaamsbrabant.be/burenbemiddeling

Graveren van fietsen

Sinds enige tijd kan je terecht bij de politiezone TARL voor het graveren van je fiets als preventiemaatregel tegen diefstal. Het graveren is meer permanent van aard en moeilijker te manipuleren dan een sticker wanneer je fiets toch gestolen wordt.

Het labelen/graveren gebeurt volgens een beurtroolsysteem. De toestellen bevinden zich afwisselend per week in de wijkpost van Ternat, Affligem, Roosdaal of Liedekerke. De kalender is terug te vinden op de website van de politiezone: <http://www.tarl.be> > tabblad vragen > fietsen en bromfietsen. Wanneer je op de link klikt voor meer uitleg over het graveren van je fiets vind je onderaan de webpagina de kalender met het beurtroolsysteem.

Burgers kunnen een afspraak maken in de wijkpost naar keuze volgens volgende procedure:

1. In functie van de agenda (beurtroolsysteem) kiest je in welke wijkpost je je fiets wil laten graveren;
2. Via het emailadres van je wijkpost maakt je jouw gegevens over aan een wijkpost naar keuze zodat de wijkinspecteur je kan contacteren. Voor jou is dat natuurlijk meestal wijkkantoor Affligem;
3. Na ontvangst van je aanvraag neemt de wijkpost telefonisch contact op met jou voor een afspraak;
4. samen met je fiets ga je langs in het wijkkantoor van je keuze;
5. Na het labelen/graveren van de fiets wordt een fietspas (= registratiekaart van je fiets) afgeleverd. Je vult hierop zelf de gegevens in. Deze fietspas volgt de fiets bij een eventuele doorverkoop. De politie raadt aan ook telkens een foto van de fiets te bewaren.

Er kan uiteraard ook telefonisch een afspraak gemaakt worden met je wijkpost of door een afspraak te maken voor het wijkkantoor in Affligem.

Lawaaihinder

Met klachten in verband met lawaaihinder kun je terecht bij de politiezone TARL. Voor het gebruik van toestellen (elektronisch versterkte muziek), die lawaaihinder kunnen veroorzaken, is een toestemming vereist van het lokaal bestuur (College van burgemeester en schepenen). Elk geluid met een geluidsterkte meer dan 70 dB overdag en 45 dB 's nachts, wordt als hinderlijk beschouwd.

Techno preventief advies

In Affligem geldt een regeling waarbij automatische bij elke bouwvergunning de zwakke plekken op gebied van inbraak van een woning worden aangeduid. Zo kan je nog voor de bouw of verbouwing maatregelen nemen om woningen veiliger te maken. Ook in bestaande woningen komt de politie op eenvoudig verzoek een screening van je woning doen. Neem contact op met het wijkkantoor in Affligem of rechtstreeks met je wijkagent voor een screening.

Wapens en munitie

Voor het bekomen van een vergunning, tot het bezit van een vuurwapen, dien je je te richten tot een erkende wapenhandelaar. De gouverneur kan deze afleveren of weigeren nadat een onderzoek werd gedaan door de lokale politie.

Wijkinspecteurs (politie)

- **ZONE 1:** inspecteur Robin Van Goethem
robin.vangoethem@police.belgium.eu
Aalsterse Dreef, Aarhulst, Abdijstraat, Achterdaalstraat, Azalealaan, Balleistraat, Begonialaan, Boekhoutstraat, Bosstraat, Bredeweg, Brusselbaan (vanaf nr. 5 tot nr. 97 en nr. 18 tot nr. 78), Buikouterbaan, Calloystraat, Coucklaan, Daalstraat, De Kavee, Denderweg, Donkerstraat, Driesstraat (vanaf nr. 2 tot nr. 50 en nr. 5 tot nr. 47), Grobbestraat, Haezenweg, Heuvel, Hulstbos, J.B. Callebautstraat, Kaaistraat, Kerkweg, Kluisdreef, Kortbos, Kouterweg, Krokussenlaan, Krommaartweg, Kwezelsweg, Langestraat (vanaf nr. 1 tot nr. 147 en nr. 18 tot 136), Maameersstraat, Marktstraat, Mazitstraat, Molenberg, Molenweg, Mollenhoekstraat, Molleweg, Moretteweg, Noenweideweg, Oude Denderweg, Oude Romeinse weg, Rozenlaan, Spoorweglaan, Steenpoelweg, Tenbos, Terlindenstraat, Tragel, Tulpenlaan, Verbindingsstraat, Vogelzangstraat, Zwarteberg.

- **ZONE 2:** inspecteur Serge Monsieur
serge.monsieur@police.belgium.eu
Bellekouter, Bellestraat (vanaf nr. 3 tot nr. 127 en nr. 4 tot 132), Blakmeers, Bleregemstraat, Bremsstraat, Broekweg, Brusselbaan (vanaf nr. 99 tot nr. 277 en nr. 82 tot nr.230), De Mattein, Diepestraat, Drogeweideweg, Fossilstraat, Geukenshage, Gootberg, Groenstraat, Groeneweg, Guchtveld, Guchtweg, Hof Terelst, Kapelleweg, Kapruinweg, Kasteelstraat, Kerkstraat, Kortestraat, Kruisstraat, Kruisweg, Langestraat (vanaf nr. 149 tot nr. 291 en nr. 138 tot 320), Langeweg, Leenweg, Nievelstraat, Nieuwe Kassei, Noenweideweg, Oudebaan (vanaf nr. 11 tot nr. 121 en nr. 2 tot nr. 134), Pastorijweg, Potaardestraat, Petterstraat, Potaardeweg, Reusweg, Steenbergstraat, Veldekenslos, Zegershof, Zwijnweg
- **ZONE 3:** inspecteur Vincent Janssens
vincent.janssens.1@police.belgium.eu
Asbroeklos, Assestraat, Bellestraat (vanaf nr. 131 tot 277 en nr. 136 tot nr. 282), Berkenlaan, Bocht, Boonhof, Broekstraat, Brukersebaan, Brusselbaan (vanaf nr. 279 tot nr. 425 en nr. 232 tot 430), Burg. Wambacqstraat, Dokkenstraat, Domentstraat, Domentveldstraat, Driesstraat (vanaf nr. 52 tot nr. 122 en nr. 51 tot nr. 143), Eikenlaan, Eksterenberg, Esdoornlaan, Eugeen Bosteelsstraat, Essene-Kerkplein, Fooststraat, Hauwijkstraat, Hofveldbaan, Horekensstraat, Kerlemeers, Klapstraat, Kleinendries, Kleine Groeneweg, Kleine Heideweg, Klein Kapelleveld, Koudenberg, Krekelweg, Langhaagstraat, Lombeekstraat, Molenstraat, Moor-telstraat, Oudebaan (vanaf nr. 153 tot nr. 225 en nr. 158 tot nr. 204), Okaaistraat, Paddeputstraat, Parallelweg, Populierenlaan, Portugeesstraat, Stuikberg, Sparrenlaan, Stationsstraat, Ternatsestraat, Wijk Pelink, Wilgenlaan.

https://112.be/nl

Andere informatie en diensten van de overheid: www.belgium.be

Home | Hoe bellen? | FAQ | Noodnummers | App | Kids | Voor doven | Jobs | Contact

Er staat altijd iemand paraat om jou te helpen in nood

- ✓ Bel **112** voor ziekenwagens & brandweer in België
- ✓ Bel **101** voor dringende politiehulp in België
- ✓ Bel in heel Europa gratis naar **112**
- ✓ Bel **1722** voor niet-dringende brandweehulp bij storm- en wateroverlast
- ✓ Bel **1733** voor de dokter van wacht

Hoe bellen? | Bekijk alle noodnummers

Eén app voor brandweer, ambulance of politie

Het belangrijkste voordeel van de app 112 BE is dat je de noodnummers niet moet onthouden en je deze dus ook niet kan vergeten als je in paniek bent. Je klikt gewoon op het icoontje van brandweer, ambulance of politie afhankelijk van welke hulp je nodig hebt.

Download on the App Store | GET IT ON Google Play | Meer info

shopa

shop lokaal, shop Belgisch

- ✓ Steun je favoriete lokale handelaar
- ✓ Koop op een Belgische webshop
- ✓ Gratis verzenden vanaf € 40

 www.shopa.be



Mathias Gies

Centrale Verwarming - Sanitair

Onderhoud - Herstellingen

0479/419 777



BOETIEK PURE SENSE
Betaalbare damesmode voor
jong en oud

Ma en di gesloten
Woe en zon open 14u - 18u
Don, vrij en zat open 10u - 18u

053/42.80.76
0487/64.87.07

HOUTMARKTSTRAAT 31 1770 LIEDEKERKE
WWW.BOETIEK-PURESENSE.BE

PRAKTIJK unlabeld

psychologisch consulente · seksuologe i.o.



Heeft u nood aan psychologische begeleiding bij diverse psychologische en/of emotionele uitdagingen dan kunt u Praktijk Unlabeld bereiken op het telefoonnummer **0493 91 80 80** of via mail praktijk.unlabeld@gmail.com of via het contactformulier op de website <https://praktijkunlabeld.be>

Pamelsestraat 160
1770 Liedekerke

GEZONDHEID EN PREVENTIE



Affligem behoort tot de eerstelijnszone AMALO. Affligem, Merchtem, Asse, Liedekerke en Opwijk wisselen kennis en informatie met elkaar uit en stemmen de werking op elkaar af.

“Gezondheid en Preventie” is één van de hoofdthema’s uit het lokaal sociaal beleid van Affligem. Binnen dit thema worden concrete acties georganiseerd om het lichamelijk, geestelijk en sociaal welbevinden te bevorderen. Het lokaal bestuur werkt hiervoor nauw samen met het lokaal gezondheidsoverleg LOGO Zenneland. Er zijn een heleboel initiatieven, zoals gerichte acties rond bevolkingsonderzoeken, bepaalde thema’s bespreekbaar maken, Ook zet de werkgroep in op het versterken van het mentaal welzijn bij kinderen en jongeren (met de hulp van Warme William) of op het versterken van veerkracht (in oa. de 10-daagse van de geestelijke gezondheid). Veel initiatieven zijn terug te vinden op de jaarlijkse bureaulijst “Gezondheid en Preventie”. De kalender kan je gratis verkrijgen. De taak van de werkgroep bestaat uit het informeren en sensibiliseren van de Affligemse bevolking, het in kaart brengen van lokale zorg- en welzijnsnoden om zo blijvend in te zetten om de kwaliteit van de gezondheidszorg te verbeteren. Kom telefonisch meer te weten op: 053 64 00 70 of mail naar: gezondegemeente@affligem.be

SOCIALE DIENST (VOEGERE OCMW)

Iedere inwoner van Affligem die informatie wenst over sociale of administratieve zaken of zich in een probleemsituatie bevindt, kan een beroep doen op de sociale dienst. Je vragen worden er vertrouwelijk en gratis behandeld. De medewerkers en comitéleden zijn immers gebonden door hun beroepsgeheim.

Aanvullende steunverlening

Wanneer de financiële middelen waarover je beschikt ontoereikend zijn om een menswaardig bestaan te leiden kan de sociale dienst, al dan niet verbonden aan voorwaarden, aanvullende steun geven.

PROCEDURE

Je doet een aanvraag bij de sociale dienst. Deze aanvraag kan een financiële tussenkomst zijn onder de vorm van de

ten laste name van bijvoorbeeld schoolfacturen, energiefacturen, achterstallige huishuur, een huurwaarborg, medische kosten, ...

Iedere aanvraag wordt individueel bekeken en is gekoppeld aan een uitgebreid sociaal en financieel onderzoek. Dit gebeurt bij iedere aanvraag tot hulpverlening, zowel voor financiële vragen als voor andere tussenkomsten.

Tijdens dit sociaal onderzoek probeert de maatschappelijk werkster een beeld te krijgen van jouw situatie. Zij contacteert indien nodig andere hulpverleningsdiensten voor bijkomende informatie en controleert ook de financiële gegevens.

Jouw dossier wordt ten slotte voorgelegd aan het bijzonder comité voor de sociale dienst die beslist of de steun of de begeleiding wordt toegestaan.

Prepaid (vroeger budgetmeter)

Prepaid is een betaalsysteem voor energie bij de netbeheerder waarbij je op voorhand betaalt voor je elektriciteits- of aardgasverbruik bij de netbeheerder Fluvius:

- Voor elektriciteit schakelt de netbeheerder Prepaid onmiddellijk in.
- Voor aardgas schakelt de netbeheerder Prepaid in wanneer je je factuur niet betaalt of een afgesproken afbetalingplan met de netbeheerder niet nakomt.

Via Prepaid betaal je je schuld bij de netbeheerder af met vijf euro per week. Bij iedere oplading gaat 35% van het bedrag naar de afbetaling van de schuld, maar ook als je niet oplaadt, loopt de afbetaling verder. Het is ook mogelijk om Prepaid in te schakelen als je nog geen schulden hebt bij de netbeheerder. Neem hiervoor contact op met Fluvius.

Bij Prepaid betaal je op voorhand voor je verbruikte energie door middel van een oplading via een webportaal of een oplaadpunt in je buurt. Afhankelijk van het type meter dat je hebt, zijn er twee scenario's:

- bij een digitale meter activeert de netbeheerder de prepaidfunctie in de digitale meter. Dit gebeurt vanop afstand.
- bij een klassieke, analoge meter vervangt de netbeheerder eerst je analoge meter door een digitale meter. Tot op dat moment ontvangt je voorschotfacturen. De vervanging van je meter is gratis en verplicht.

Als je een budgetmeter hebt en je bent niet in de mogelijkheid deze budgetmeter op te laden omwille van financiële problemen dan kan je je wenden tot de sociale dienst. Zij kunnen na het uitvoeren van een sociaal onderzoek na gaan of je in aanmerking komt voor aanvullende financiële steunverlening onder de vorm van energiesteun.

Minimale levering van aardgas voor wie prepaid (budgetmeter) heeft

Heb je tijdens de wintermaanden te weinig geld om je budgetmeter aardgas op te laden? Kun je hierdoor je woning soms niet verwarmen? Misschien heb je recht op de 'minimale levering aardgas'.

Dit is een financiële tussenkomst voor aardgas, twee maal per maand, tijdens de winterperiode van 1 november tot 31



maart. Je kan hiervoor een aanvraag indien bij de sociale dienst, ook als je geen klant bent van het OCMW. Vervolgens voert de maatschappelijk werker een sociaal onderzoek uit om te bekijken of je al dan niet in aanmerking komt voor de minimale levering. Als je aanvraag goedgekeurd wordt, wordt het bedrag op je kaart gezet (bij een klassieke budgetmeter) of wordt het bedrag op de meter gezet (bij een digitale meter met budgetmeterfunctie).

Lokale adviescommissie (energieschulden)

De lokale adviescommissie (LAC) geeft advies over betalingsfaciliteiten of een eventuele afsluiting van water of elektriciteit/aardgas voor klanten die te maken hebben met achterstallige facturen bij de sociale leverancier Fluvius (aardgas/elektriciteit) of waterleverancier Farys. Indien verschillende pogingen tot invorderen mislukken verzoekt de (sociale) leverancier elk individueel dossier te behandelen op de Lokale adviescommissie. De commissie bestaat uit mensen van de sociale dienst en de netbeheerder Fluvius of waterleverancier Farys (en eventueel de schuldbemiddelaar van de klant). De klant zelf wordt uitgenodigd, maar is niet verplicht aanwezig te zijn. Het dossier wordt besproken en er worden maatregelen afgesproken om het openstaand saldo aan te zuiveren. Dit resulteert in een beslissing die bindend is voor alle betrokken partijen. Deze wordt aangetekend verzonden naar de betrokken cliënten.

Lokaal opvanginitiatief voor asielzoekers (LOI)

Een LOI (lokaal opvang initiatief) staat in voor de opvang van kandidaat-vluchtelingen en wordt gesubsidieerd door de federale overheid. Sociale dienst Affligem beschikt over een LOI bestaande uit zes opvangplaatsen voor alleenstaande mannen. De sociale dienst werkt hierbij nauw samen met Fedasil (Federaal agentschap voor de opvang van asielzoekers). Asielzoekers kunnen enkel aanspraak maken op een verblijf in een LOI indien zij door Fedasil aan een specifieke sociale dienst worden toegewezen. Het recht op materiële hulpverlening wordt toegekend gedurende de gehele asielprocedure. De maatschappelijk werker staat hierbij in voor de medische, maatschappelijke en psychosociale begeleiding van iedere bewoner. De integratie van de bewoner wordt hierbij prioritair gesteld. Wanneer de asielprocedure wordt beëindigd, als gevolg van een beslissing, is de bewoner verplicht om het LOI te verlaten. Bij een positieve beslissing dient de bewoner eveneens het LOI te verlaten doch hij verkrijgt het recht om in België te verblijven. Hij/zij moet op zoek gaan naar een eigen woonst in een regio naar keuze. Indien de beslissing negatief blijkt, moet de bewoner België verlaten. De sociale dienst kan hierbij, in samenwerking met Fedasil, ondersteuning bieden bij de vrijwillige terugkeer naar het land van herkomst.

Mantelzorg

Je bent mantelzorger als je extra zorg geeft aan familieleden of vrienden die tijdelijk of permanent hulpbehoevend zijn, bijvoorbeeld door een fysieke of verstandelijke beperking of door een psychische aandoening. Het is een aanvullende zorg die taken omvat die de zorgbehoevende niet (meer) kan

ingevolge zijn/haar ziekte/handicap. Het gaat hier niet over de zorg die verleend wordt door professionele zorgverleners. De mantelzorg is niet eenmalig of sporadisch, maar regelmatig. Je wordt hiervoor niet betaald.

Mantelzorg brengt vaak extra kosten met zich mee. Om die extra kosten op te vangen kun je controleren of je recht hebt op een mantelzorgpremie. Deze bedraagt 15 euro per maand en wordt toegekend aan de mantelzorger. Deze premie staat los van de niet-medische kosten van de zorgbehoevende persoon. Deze premie kan de mantelzorger gebruiken voor zijn/haar vervoerskosten, voor een ontspannende activiteit,... Het lokaal bestuur toont hiermee dat ze de inzet van de mantelzorger naar waarde schat.

Je kan hiervoor een aanvraag indien bij de sociale dienst of via de gemeentelijke website. Op de website kan je het reglement met de toekenningsvoorwaarden van de premie terugvinden.

Mindermobielencentrale

De mindermobielencentrale wil mensen met verplaatsingsproblemen en een beperkt inkomen (maximum 2 maal het leefloonbedrag volgens de overeenkomstige categorie) toch de nodige transportmogelijkheden bieden. Er kan beroep gedaan worden op het vervoer om boodschappen te doen, om familie te bezoeken, voor een afspraak bij de dokter, kapper, kinesist,... De vervoersmogelijkheden zijn wat betreft de regio beperkt tot de Vlaamse regio voor zover de vrijwillige chauffeur dit traject aanvaardt. Het inschrijvingsgeld bedraagt 12 euro voor alleenstaanden en 18 euro voor een gezin voor een volledig kalenderjaar en respectievelijk 6 euro en 9 euro vanaf 1 juli. Per kilometer betaalt de cliënt aan de chauffeur 0,40 euro, met een minimumbedrag van 3,50 euro per rit (voor ritten onder de 10 kilometer).

Budgetbegeleiding en schuldhulpverlening

Problemen met achterstallige facturen? Je kan bepaalde rekeningen niet (meer) betalen? Schulden stapelen zich op? De dienst Schuldhulpverlening beoogt een menswaardig leven te bieden aan mensen, ondanks hun (grote) schuldenlast. Sinds 28 oktober 2002 is de sociale dienst Affligem, door het Ministerie van de Vlaamse Gemeenschap (afdeling Inspectie, toezicht en welzijn), erkend als instelling voor schuldbemiddeling. Met alle vragen omtrent het betalen van je rekeningen en de eventuele problemen die je hierbij ondervindt, kan je terecht bij de sociale dienst. Zij verstrekken informatie, helpen bij administratie, onderhandelen met schuldeisers. De dienst Schuldhulpverlening van de sociale dienst Affligem omvat 4 facetten:

- Budgetbegeleiding: hulp bij het beheer van het eigen budget van cliënten met betalingsmoeilijkheden.
 - De maatschappelijk assistent begeleidt jou intensief bij het uitvoeren van de financiële administratie.
 - Samen maken jullie een financieel plan op, zodat je opnieuw inzicht en duidelijkheid verwerft in jouw eigen financiële situatie.
 - Je blijft echter zelf verantwoordelijk voor de uitvoering van de verrichtingen.



- Budgetbeheer: beheer van het inkomen door de sociale dienst.
 - De maatschappelijk assistent begeleidt jou intensief bij het uitvoeren van de financiële administratie.
 - Samen maken jullie een financieel plan op, zodat je opnieuw inzicht en duidelijkheid verwerft in de eigen financiële situatie.
 - Het verschil met budgetbegeleiding is dat de betalingen met jouw inkomen worden uitgevoerd door de sociale dienst via de budgetrekening.
- Schuldbemiddeling: bemiddeling met schuldeisers voor afbetalingsregelingen.
 - De maatschappelijk werker bemiddelt tussen schuldeiser en schuldenaar en tracht passende betalingsfaciliteiten te bekomen voor de gemaakte schulden.
 - Je kan deze hulpverlening aanvullen met budgetbegeleiding of budgetbeheer.
- Collectieve schuldenregeling: schuldbemiddeling binnen gerechtelijk kader, doorverwijzing naar een advocaat voor hulp bij het opstellen van een verzoekschrift.
 - Wanneer jouw inkomen onvoldoende is voor het afbetalen van de schulden, kan je onder bepaalde voorwaarden terecht bij de dienst Collectieve schuldenregeling.
 - Er wordt een verzoekschrift bij de arbeidsrechter ingediend ten einde een collectieve schuldenregeling aan te vragen.
 - De arbeidsrechter onderzoekt het dossier en oordeelt over de toelaatbaarheid.
 - Indien wenselijk/noodzakelijk kan je deze hulpverlening aanvullen met budgetbegeleiding of budgetbeheer.
- Je bent meerderjarig of je bent door huwelijk meerderjarig verklaard, je hebt kind(eren) ten laste of je bent in verwachting.
- Je beschikt niet over voldoende inkomsten, je kunt er geen aanspraak op maken en je bent niet in staat ze te verwerven door persoonlijke inspanningen of andere middelen.
- Je bent bereid om te werken, tenzij dat niet kan om redenen van gezondheid of billijkheid.
- Je hebt eerst je recht op andere mogelijke sociale of persoonlijke uitkeringen gebruikt. Voorbeelden: je recht op werkloosheidsuitkering, pensioen, studietoelage, onderhoudsgelden,...

PROCEDURE

Je vraagt het (equivalent) leefloon aan bij de sociale dienst. Hiervoor moet je alle nodige informatie geven: identiteit, het bedrag van je inkomsten en van die van de mensen waarmee je samenwoont, samenstelling van het gezin, bezittingen,...

Na onderzoek wordt je dossier voorgelegd aan het bijzonder comité voor de sociale dienst dat een beslissing neemt of je al dan niet een (equivalent) leefloon krijgt.

Woonproblemen

Heb je financiële woonproblemen? Kan je de lopende huur of huurwaarborg niet betalen? Wens je je in te schrijven op de wachtlijst voor sociale woningen en je hebt hiervoor ondersteuning nodig? De sociale dienst kan je ondersteun en helpen zoeken naar een oplossing. Dat kan variëren van het zoeken naar een sociale woning tot bemiddelen bij huurschulden.

Zorgbudget voor ouderen

Het zorgbudget voor ouderen met een zorgnood (vroeger tegemoetkoming hulp aan bejaarden genoemd) wordt toegerekend aan personen van 65 jaar of ouder, die een vermindering van de zelfredzaamheid hebben. Dit wordt uitgedrukt in punten, vastgesteld door een geneesheer. Er wordt hierbij rekening gehouden met de financiële situatie van betrokkene. Je kan terecht voor het indienen van een aanvraag bij je mutualiteit of de sociale dienst.

Voorschotten op inkomsten

Als de uitbetaling van je sociale zekerheidsuitkering of je loon te lang op zich laten wachten, kan de sociale dienst je een voorschot geven. Een sociale uitkering is bijvoorbeeld een werkloosheidsuitkering, ziekte-uitkering, invaliditeitsuitkering, pensioen of kinderbijslag. Deze voorschotten worden teruggevorderd op het moment dat de achterstallige uitkering of het achterstallige loon uitbetaald wordt.

Een maatschappelijk werker van de sociale dienst zal na gaan door middel van een sociaal- financieel onderzoek of je recht hebt op deze voorschotten. De voorschotten zijn begrensd tot de bedragen van het leefloon.

Voedselbedeling

De sociale dienst verdeelt voedingsmiddelen ontvangen vanuit het FEAD - Fonds voor Europese hulp aan de meest

Verwarmingstoelage

Mensen die verwarmen met stookolie, petroleum of propaangas en over een begrensd inkomen beschikken of in schuldoverlast verkeren, kunnen beroep doen op een verwarmingstoelage bij de sociale dienst. De aanvraag moet ingediend worden binnen de 60 dagen na de levering van de brandstof. De toelage wordt bepaald op basis van de door jou betaalde aankoopprijs en varieert tussen 0,14 euro/liter tot 0,20 euro/liter. Per gezin en per kalenderjaar komt er maximum 2.000 liter brandstof in aanmerking voor de toekenning van een verwarmingstoelage.

(Equivalent) leefloon

Een (equivalent) leefloon is een minimuminkomen voor wie onvoldoende of geen bestaansmiddelen heeft. Het bedrag hangt af van je gezinssituatie. Als je inkomen lager is dan het leefloon, kun je vragen om het verschil bij te passen, zodat je inkomen op dezelfde hoogte komt als het leefloon.

VOORWAARDEN

Om recht te hebben op het (equivalent) leefloon moet je aan volgende voorwaarden voldoen:

- Je werkelijke verblijfplaats is in België.
- Je beschikt over een geldige verblijfsvergunning voor België.



DE TOTAALOPLOSSING VOOR VESTIAIRES & SANITAIRE SERVICES

MM bv staat elke dag garant voor een professionele service op vlak van vestiaires en sanitaire voorzieningen voor evenementen of de bedrijfswereld.

Of het nu is voor uw winkel, uw evenement, uw bedrijf, uw hotel of uw feest: MM biedt u onberispelijke toiletservices in heel België!



mmbvba.be | info@mmbvba.be | 052 50 55 99

Mechelstraat 44 - 1745 Opwijk | mmbvba



PEDICURE | GELNAGELS | WIMPERLIFTING
WIMPER EXTENSIONS | WAX | BROWS

[@michousnailsandbeauty](https://www.instagram.com/michousnailsandbeauty) Michou's Nails & Beauty

Steenweg op Vilvoorde 379 | 1745 Opwijk
michousnailsandbeauty@gmail.com | 0473 79 87 94





behoefte. Via dit fonds krijgt België van de Europese Unie middelen om bij te dragen tot voedselhulp en/of materiële hulp.

Of je aanspraak kan maken op FEAD-producten is afhankelijk van je situatie. Aan de hand van een gesprek met een maatschappelijk werker van de sociale dienst wordt je sociale en financiële situatie beoordeeld. Hierna wordt besloten of je in aanmerking komt voor de gratis voedselpakket. De samenstelling van dit pakket is afhankelijk van de beschikbare voeding. De pakketten bevatten meestal rijst, spaghetti, melk, olie, confituur, maaltijden in blik...

Tussenkost verblijf woonzorgcentrum

Wanneer je onvoldoende inkomsten hebt om je verblijf in een woonzorgcentrum te betalen, kan je bij de sociale dienst van de gemeente waar je gedomicilieerd was vlak voor je opname, een aanvraag doen tot tussenkost in de facturen van het woonzorgcentrum. Als de sociale dienst tussenkost in de kosten van je verblijf, dan heb je ook recht op het maandelijks zakgeld.

Je moet eerst zelf al jouw inkomsten (pensioen, huur, spaargelden, obligaties,...) aanspreken. De sociale dienst gaat vervolgens met je na of je eventueel recht hebt op bijkomende inkomsten, zoals een tegemoetkoming Vlaamse Zorgverzekering, zorgbudget voor ouderen of een integratietegemoetkoming.

Indien je eigenaar bent van een woning zal de sociale dienst, als ze tussenkomen, steeds een hypothecaire inschrijving nemen op de woning.

Bovendien gaat de dienst na in hoeverre het de verblijfskosten kan terugvorderen bij je onderhoudsplichtigen. Dit zijn in eerste instantie jouw echtgenoot/echtgenote en kinderen. De onderhoudsplicht wordt wettelijk geregeld en de bijdragen worden bepaald aan de hand van een uniforme schaal.



SOCIAAL HUIS

FOD Sociale Zekerheid

Een ambtenaar van de federale overheidsdienst Sociale zekerheid (FOD sociale zekerheid) houdt elke eerste maand van de maand zitdag in het Sociaal huis en dit telkens van 13.30 tot 14.30 uur. Je kunt er terecht met vragen en problemen rond jouw dossier: aanvragen omtrent erkenning, uitkeringen, attesten, voordelen en rechten ingevolge een handicap. Je kunt voor informatie steeds terecht op het telefoonnummer 053 64 00 70.

Juridisch advies

Ben je op zoek naar juridisch advies maar kan je de kosten hiervan niet betalen? Dan kan je als inwoner terecht op de sociale dienst. Twee maandagen per maand kan je op afspraak bij de advocaat terecht. Afspraak te maken via het onthaal 053 64 00 70. Let op! Het gaat hier enkel om juridisch advies.

Kind en Gezin

De regioverpleegkundige van Kind en Gezin voert in het Sociaal huis bij baby's tussen 2 en 4 weken de gehoortest uit. Dit contactmoment wordt tijdens het eerste huisbezoek met de verpleegkundige vastgelegd.

Heb je een vraag voor Kind en Gezin? Contacteer de Kind en Gezin-lijn op het nummer 078 150 100 of vul het contactformulier in via <https://www.kindengezin.be/nl/contact-formulier>

Eerstelijnspsycholoog

Het project '1 gezin 1 plan' is een samenwerkingsverband in de regio Asse-Meise-Vilvoorde. Je kan er gratis beroep doen op de hulp van een eerstelijnspsycholoog. Deze hulp is gericht op kinderen en jongeren van 0 tot 18 jaar en hun gezin. Het gratis aanbod bestaat uit een kortdurend traject van max. 8 gesprekken. Milde tot matige psychologische klachten kunnen er aan bod komen. De aanmelding dient steeds door een verwijzer te gebeuren. Je kan meer info vinden op de site: <https://www.1g1p.be/> of contact opnemen met het Sociaal huis 053 64 00 70 of met het Huis van het Kind via 053 64 00 92.

Psychosociale bijstand

Het psychologisch zorgteam staat garant voor een kwalitatieve psychologische zorg en dit zowel voor kinderen, jongeren als volwassenen. De ondersteuning is erop gericht om jouw persoonlijke veerkracht te versterken bij depressie, burn-out, angststoornissen en slaapproblemen, ook bij relatieproblemen, bemoeilijkt rouwen, trauma, gedragsproblemen, alcohol- en drugsproblemen, problemen met gokken en gamen, ... Je bent welkom als tiener, jongvolwassene, volwassene, gezin of koppel. Ook als naaste of familielid van een persoon met een probleem kan je je voor ondersteuning aanmelden. Er wordt een laagdrempelige, kortdurende, oplossingsgerichte hulpverlening voorzien vanuit een cognitief gedragstherapeutisch of cognitief systemisch kader. Wachtlijsten zullen hierbij vermeden worden. Een vertrouwelijke behandeling wordt



gewaarborgd. Op regelmatige tijdstippen kan je terecht bij psycholoog Bart De Saeger of een collega psycholoog. Een afspraak kan je maken op het nummer 0486 82 89 20. Een sociaal tarief en/of financiële steun voor deze consultaties kan je aanvragen bij de sociale dienst. Meer informatie over RIZIV-terugbetaling van eerstelijnspsychologische zorg kan je vinden op <https://www.psychewijzer.be>

Digipunt

Zit je met vragen over je smartphone of computer, sociale media of het e-loket...? Onze medewerker van het digipunt helpt je graag gratis verder in het Sociaal huis.

Openingsuren: **opgelet, ENKEL op afspraak**

- Woensdagnamiddag van 13.00 tot 16.00 uur
- Éénmaal per maand op dinsdagavond van 17.00 tot 20.00 uur
- gesloten tijdens schoolvakanties

Afspraak maken: onthaal Sociaal huis,
digibank@affligem.be of 053 64 00 70
Meer informatie op www.digibankpajottenlandwest.be

Smart Café

Heb je graag iets meer uitleg over bepaalde thema's, kom dan naar ons gratis Smart Café in de bibliotheek. Tijdens het Smart Café ben je welkom met je tablet of smartphone. Het is geen cursus, maar een gezellige bijeenkomst. Samen met anderen ontdek je de mogelijkheden van je apparaat. Je leert er beter mee werken en wisselt ervaringen uit. Tijdens elke sessie staat er een thema centraal. Een begeleider geeft uitleg en antwoordt op je vragen. Inschrijven: www.avansa-hallevilvoorde.be of info@avansa-hallevilvoorde.be, 02 454 54 01 of via de balie van het Sociaal huis 053 64 00 70



ZIEKENHUIZEN

Opgelet, vanaf 1 januari 2025 fusioneren de ziekenhuizen uit Aalst tot AZORG. Contactgegevens blijven wel dezelfde.

O.L.V.-ziekenhuis Aalst

Campus Aalst

Moorselbaan 164, 9300 Aalst 053 72 41 11
<http://www.olvz.be> Campus Asse Bloklaan 5, 1730 Asse
02 300 61 11 <http://www.olvz.be>

Campus Ninove

Biezenstraat 2, 9400 Ninove 054 31 21 11
<http://www.olvz.be>

ASZ - Algemeen Stedelijk Ziekenhuis Aalst

Campus Aalst

Merestraat 80, 9300 Aalst 053 76 41 11 <http://www.asz.be>

UZ Brussel

Campus Jette

Laarbeeklaan 101, 1090 Brussel 02 477 41 11
<http://www.uzbrussel.be>

WACHTDIENSTEN

Huisartsenwachtpost - 1733

Heb je een onverwacht en dringend medisch probleem en je eigen huisarts is niet beschikbaar, dan kan je beroep doen op de huisarts met wachtdienst.

Op de wachtpost kan je terecht voor alle onverwachte, niet-planbare medische problemen die niet kunnen wachten tot je bij je eigen huisarts (of diens vervanger) terecht kan.

De wachtpost is tijdens de week geopend van 18.00 uur tot 08.00 uur. Tijdens het weekend is de wachtpost doorlopend bereikbaar van 18.00 uur vrijdagavond tot maandagochtend 08.00 uur. Op officiële feestdagen is dit vanaf de avond vóór de feestdag 18.00 uur tot de ochtend na de feestdag 08.00 uur. Als er tussen de feestdag en het weekend een 'brugdag' zit, dan wordt die dag ook overdag de wachtdienst op de wachtpost georganiseerd. Affligem is aangesloten bij de huisartsenwachtpost Aalst, Leopoldlaan 44 te 9300 Aalst.

Apothekers

0903 99 000 (1,50 euro per minuut)
<https://www.apotheek.be/nl>

Tandartsen

0903 39 969 (1,50 euro per minuut)
<https://www.tandarts.be/>



BOUWEN EN WONEN

Adreswijziging	32
Duurzaam bouwen	32
Huisnummers	32
Nutsmaatschappijen	32
Premies, sociale tarieven en subsidies	33
Ruimtelijke ordening / stedenbouw	33
Vergunningen, attesten en meldingen	35
Woningkwaliteitsbewaking	35
Woonconsulent - ILV Regionaal Woonbeleid Noord-Pajottenland	35
Zorgwonen	36
	31



ADRESWIJZIGING

Aangifte van adreswijziging

Wanneer je verhuist, moet je je nieuwe adres binnen de 8 werkdagen na je verhuis melden bij de dienst Burgerzaken. Je moet je nieuwe adres niet alleen aangeven als je vanuit een andere gemeente komt, maar ook als je binnen Affligem zelf verhuist. Je doet dit bij voorkeur via het e-loket op de website www.affligem.be. Ben je niet handig met de computer, dan kan het ook na afspraak aan het loket of per brief. Een meerderjarig gezinslid kan aangifte doen voor het hele gezin. Deze persoon wordt dan het gezinshoofd of de referentiepersoon, dit is de contactpersoon van het gezin bij het lokaal bestuur. De referentiepersoon kan na inschrijving een account openen bij ILVA voor de Diftar-rekening (ophaling van huisvuil en toegang tot de recyclageparken). De politie onderzoekt de juistheid van het aangegeven verblijf en de samenstelling van het gezin. Bij positieve woonstcontrole ontvang je een uitnodiging om je aan te melden op de dienst Burgerzaken om de gegevens op de identiteitskaarten bij te werken. Alle gezinsleden met een elektronische identiteitskaart, een elektronische verblijfskaart of een kids-ID brengen hun pin- of pukcode mee. Zodra je identiteitskaart aangepast is, breng je zelf alle andere instanties op de hoogte.

Minderjarige

Wanneer een niet-ontvoogde minderjarige voor het eerst de verblijfplaats van zijn ouders verlaat om zijn hoofdverblijf elders te vestigen, moet hij vergezeld zijn van een persoon die het ouderlijke gezag uitoefent.

Verhuis naar een andere gemeente

Je moet je adreswijziging binnen de 8 werkdagen na verhuis aangeven bij de dienst Bevolking van de gemeente waar je gaat wonen. Je moet dit niet melden aan de gemeente die je verlaat.

Verhuis naar het buitenland

Als je naar het buitenland verhuist, moet je dat melden bij de dienst Burgerzaken van de gemeente waar je ingeschreven bent. Dit doe je ten laatste op de werkdag voor je vertrek. Je ontvangt een bewijs van afschrijving naar het buitenland, waarmee je je kunt registreren bij de Belgische diplomatieke post of consulaire overheid in het land waar je verblijft. Je elektronische identiteitskaart blijft geldig en bruikbaar na je verhuis, het nieuwe adres komt op de chip.

DUURZAAM BOUWEN

Gratis energiescan: voor bepaalde doelgroepen

Een energiescan is een snelle, vrijblijvende doorlichting van het energieverbruik van een gebouw. Door een eenvoudige inspectie van het gebouw kom je te weten hoe je energie kunt besparen. (Bijvoorbeeld door te isoleren). Je krijgt ook tips over de verwarming, de verlichting of je huishoudtoestellen. De uitvoerder van de energiescan kan ook meteen kleine energiebesparende maatregelen uitvoeren.

Je kan een gratis energiescan aanvragen via de dienst Wonen wonen@affligem.be of 053/64.00.16 als

- je een 'beschermde afnemer' bent (iemand die recht heeft op het sociaal tarief voor gas en elektriciteit);
- er een verzoek tot afsluiting van elektriciteit en/of aardgas bij de Lokale Adviescommissie (LAC) werd ingediend;
- je een actieve budgetmeter hebt voor gas en/of elektriciteit;
- je voldoet aan de voorwaarden voor een verwarmingsstoelage;
- je huurt bij een sociale huisvestingsmaatschappij of een sociaal verhuurkantoor;
- je huurt, en in 2023 maximaal 614,56 euro huur per maand betaalt of in bepaalde steden en gemeenten maximaal 664,56 euro per maand betaalt;
- Het gezamenlijk belastbaar inkomen van u en de persoon waarmee je wettelijk of feitelijk samenwoont is niet hoger is dan 37.030 euro. Per persoon ten laste mag het inkomen 1.930 euro hoger liggen (bedragen 2023).
 - er wordt gekeken naar het inkomen tot 3 jaar terug.
 - dit bedrag wordt jaarlijks geïndexeerd.

Verplicht onderhoud van verwarmingsketel

Het onderhoud van het centraal stooktoestel van jouw verwarmingsinstallatie is een verplichting, zowel voor particulieren als bedrijven. Centrale stooktoestellen op gas (aardgas, butaan, propaan) moeten tweejaarlijks een onderhoudsbeurt krijgen. Centrale stooktoestellen op stookolie (mazout) of vaste brandstof (hout, pellets, steenkool,...) moeten jaarlijks een onderhoudsbeurt krijgen.

HUISNUMMERS

Wanneer je een vergunning krijgt voor een nieuwe woning, krijg je onmiddellijk een huisnummer. Het huisnummer moet duidelijk aan de hoofdingang langs de straatkant worden aangebracht.

NUTSMAATSCHAPPIJEN

Nutsmaatschappijen staan in voor de verdeling van gas, water, elektriciteit, telefoon, internet of straatverlichting. Zij voeren regelmatig noodzakelijke aanpassings- en uitbreidingswerken uit op het openbaar domein. Dat kan voor enige hinder zorgen voor de omwonenden. De nutsmaatschappijen dienen de omwonenden daarom tijdig te



informereren wanneer er werken zullen plaatsvinden. In de gemeente Affligem zijn verschillende nutsmaatschappijen actief, namelijk: Proximus, Fluvius, Telenet, Farys, Fiberklaar, Wyre en Air Liquide.

- **Proximus:** www.proximus.be - 0800 22 800
- **Fluvius:** www.fluvius.be - 078 35 35 34
 - Gasgeur:** 0800 65 0 65 (gratis)
 - Storingen en defecten:** 078 35 35 00
- **Telenet:** www2.telenet.be - 015 66 66 66
- **Farys:** www.farys.be storing melden - 078 35 35 88
- **Fiberklaar:** www.fiberklaar.be - 078 31 99 87
- **Wyre:** www.wyre.be
- **Air Liquide:** www.airliquide.com/nl-be/belgium 043 49 89 89

PREMIES, SOCIALE TARIEVEN EN SUBSIDIES

Voor meer informatie rond de volgende premies kun je steeds terecht bij de woonconsulent.

Mijnverbouwpremie

Al wie investeert in een bestaande woning, appartement (open definitie), appartementsgebouw (open definitie) of een niet-woongebouw (open definitie) (bijvoorbeeld een bedrijfspand of kantoorgebouw), zal afhankelijk van de doelgroep waartoe hij of zij behoort financiële steun kunnen aanvragen voor investeringen in energie-efficiëntie (zoals dakisolatie, muurisolatie, vloerisolatie, hoogrendementsglas, zonneboiler, warmtepomp, warmtepompboiler en gascondensatieketel (open definitie)) en investeringen in woningkwaliteit (elektriciteit en sanitair, binnenrenovatie, ramen en deuren).

Provinciale aanpassingspremie

65-plussers en personen met een handicap die hun woning willen aanpassen aan hun fysieke mogelijkheden kunnen bij de provincie Vlaams-Brabant een aanpassingspremie krijgen. Deze premie is wel gebonden aan verschillende voorwaarden.

Vlaamse aanpassingspremie

Word je geconfronteerd met de fysieke ongemakken van het ouder worden en voer je daarom aanpassingswerkzaamheden uit aan jouw woning? Pas je jouw woning aan de fysieke gesteldheid van een inwonend bejaard gezinlid aan? Misschien kom je in aanmerking voor een aanpassingspremie.

Verzekering gewaarborgd wonen

De verzekering is volledig gratis: de verzekeringskosten worden door de Vlaamse overheid gedragen dus als aanvrager hoef je geen premie te betalen! De verzekering gewaarborgd wonen loopt over een periode van tien jaar. Als je tijdens deze verzekeringsperiode onvrijwillig werkloos of arbeidsongeschikt wordt, kun je na een wachttijd van drie maanden gedurende maximaal drie jaar een tegemoetkoming ontvangen in de aflossing van jouw hypothecaire lening.

RUIMTELIJKE ORDENING / STEDENBOUW



Leegstaande woningen en gebouwen

Het lokaal bestuur maakt deel uit van en gesubsidieerd intergemeentelijk samenwerkingsproject (ILV Regionaal Woonbeleid Noord-Pajottenland). Woningen en gebouwen die minimum 1 jaar leeg staan worden opgenomen in een leegstandsregister. Er wordt per aanslagjaar een gemeentebelasting gevestigd op woningen en gebouwen die minstens 12 opeenvolgende maanden zijn opgenomen in dit register.

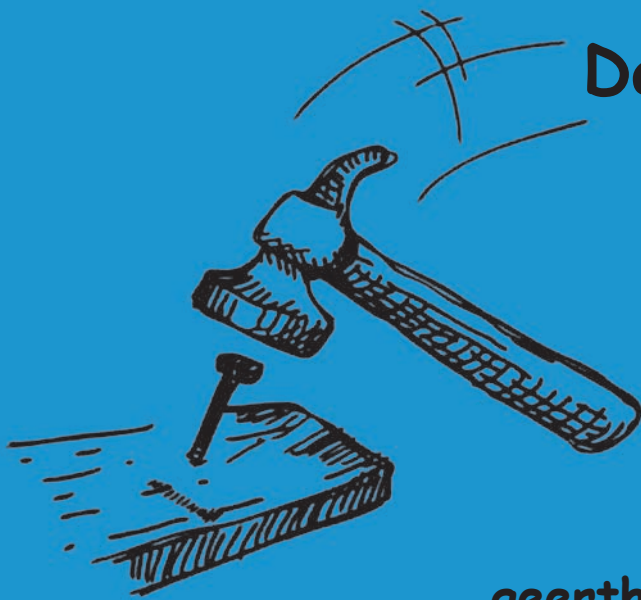
Leegstaande bedrijfsruimten

Leegstaande en verwaarloosde bedrijfsgebouwen trekken vaak zwerfvuil en vandalisme aan. Bovendien nemen ze ruimte in die niet gebruikt wordt. De Vlaamse overheid neemt sinds 1995 maatregelen waarmee zij een bijdrage wil leveren aan het voorkomen van leegstand en verwaarlozing van dit soort gebouwen van minimaal 5 are. Als deze bedrijfsruimten leeg komen te staan moet de eigenaar een heffing betalen. Het register van leegstaande en/of verwaarloosde bedrijfsruimten wordt ieder jaar vóór 1 januari geactualiseerd.

Kadaster

Voor uittreksels uit de kadastrale legger, de naam van de eigenaar van een goed, de historiek van een goed (vorige eigenaar), het kadastraal inkomen van een goed of de kadastrale sectie van een goed kun je je wenden tot Kadaster Vlaams-Brabant, Kruidtuinlaan 50 bus 396, 1000 Brussel. 02 577 85 90 meow.antenne.231@minfin.fed.be

Geert Hamerijckx



Daktimmerwerken
Schrijnwerk


Ten Bos 18A
9320 Erembodegem
0478 50 24 35

geerthameryckx@skynet.be

Het Plezierken

het-plezierken.jouwweb.be

Geert 0478 50 24 35
plezierken2023@gmail.com

 het plezierken

VERGUNNINGEN, ATTESTEN EN MELDINGEN



Inname openbaar domein

Je moet een schriftelijke toelating vragen van het college van burgemeester en schepenen als je iets op de openbare weg wil plaatsen. In sommige gevallen ben je namelijk een belasting verschuldigd.

De openbare weg is de rijweg, het voetpad of een parkeervlak. Het gaat om bijvoorbeeld het stapelen van (bouw)materialen, opstellen van hijstoestellen, een container, stellingen, kranen, ...

De aanvraag moet minstens 5 werkdagen op voorhand online gebeuren via www.affligem.be. Als je niet beschikt over een computer kan je uitzonderlijk je aanvraag doen aan het onthaal van het lokaal bestuur.

Plaats je na toelating een container op de openbare weg, dan moet die container goed gesignaleerd worden. De plaatser van de container blijft verantwoordelijk als er een ongeval gebeurt.

Stedenbouwkundige attesten

Om met zekerheid te kunnen beschikken over een stedenbouwkundige inlichting over een bepaald perceel, kan een stedenbouwkundig attest aangevraagd worden op de dienst Ruimtelijke ordening en leefmilieu.

Stedenbouwkundige inlichtingen (notarissen en vastgoedkantoren)

In uitvoering van de Vlaamse Codex Ruimtelijke Ordening is de verkoper verplicht naar aanleiding van de verkoop van een onroerend goed in het Vlaams Gewest de nodige stedenbouwkundige informatie aan de koper te verschaffen. De notaris is gehouden in de verkoopakte melding te maken van deze inlichtingen (dat niet ouder mag zijn dan 1 jaar). De vastgoedinformatie bestaat uit de overheidsplannen waaronder het gewestplan, BPA, RUP, verordeningen en de rooilijnplannen. Je kan er ook alle vergunningen en overtredingen in terugvinden. De rubriek grond- en pandenbeleid geeft informatie over het leegstandregister voor zowel woningen als bedrijven. Je kan ook zien of het perceel op de inventaris van erfgoed staat.

Op het verstrekken van stedenbouwkundige inlichtingen aan notarissen en andere aanvragers van vastgoedinformatie wordt een belasting van 110 euro geheven. Ook burgers kunnen aan het loket van de gemeentelijke dienst

Ruimtelijke ordening terecht met talrijke vragen betreffende verkavelen, bouwen en verbouwen.

Sinds 1 februari 2023 verlopen alle aanvragen voor notarissen en vastgoedmakelaars online via het "Vastgoedinformatieplatform van Vlaanderen". Een aanvraag indienen kan op volgende website: <https://vastgoedinformatieplatform.vlaanderen.be/info>.

Omgevingsvergunning

Om te bouwen, te verbouwen, een constructie af te breken, bomen te vellen, je perceel van functie te veranderen of grond te verkavelen, heb je in veel gevallen een omgevingsvergunning nodig.

In een heel aantal gevallen moet de aanvraag gebeuren met de medewerking van een architect, maar voor een aantal zaken kan je ook zelf de omgevingsvergunning aanvragen.

Je hebt een vergunning nodig voor o.a.:

- het bouwen en verbouwen van woningen en bijgebouwen
- de afbraak van bestaande gebouwen
- het vellen van bomen
- het wijzigen van het bodemreliëf
- het aanleggen van opritten, terrassen, ...
- het plaatsen van een afsluiting
- het plaatsen van een tuinhuisje
- het plaatsen van een zwembad
- het plaatsen van reclameborden
- ...

Heb je vragen over je omgevingsvergunning? Maak dan een afspraak bij de dienst Ruimtelijke Ordening: ruimtelijkeoordening@affligem.be.

WONINGKWALITEITSBEWAKING

Woningen moeten voldoen aan de normen en kwaliteitseisen vastgelegd in de Vlaamse Wooncode. Iedereen heeft recht op menswaardig wonen. Een woning moet niet alleen van goede kwaliteit zijn, maar ook aangepast zijn aan de bewoners. Als je, als huurder, twijfelt aan de bewoonbaarheid van de woning of van de kamer die je bewoont, kun je steeds een woningonderzoek aanvragen. Als eigenaar heb je er alle belang bij om zelf actief te waken over de kwaliteit van de woning of van de kamer die je verhuurt. Indien jouw woning of kamer voldoet, kun je een conformiteitsattest bekomen. Uitgebreide informatie is te bekomen bij de woonconsulent.

WOONCONSULENT ILV REGIONAAL WOONBELEID NOORD-PAJOTTENLAND

De woonconsulent werkt binnen een samenwerkingsverband tussen de gemeenten Affligem, Liedekerke, Roosdaal en Ternat en hun respectievelijke sociale diensten. Daarnaast ondersteunt de ILV de gemeenten in hun lokaal woonbeleid. Bij de woonconsulente kun je steeds terecht met al jouw vragen rond het thema wonen: 053 64 00 16 wonen@affligem.be

- informatie en begeleiding bij premies en fiscale voordelen;
- informatie over duurzaam en energiezuinig wonen/re-noveren;



- advies en informatie over levenslang wonen en aanpassingen aan woningen;
- advies aan huurders en verhuurders;
- informatie over sociale woningen en sociale leningen;
- begeleiding bij kwaliteits- en veiligheidsproblemen aan de woning;

ZORGWONEN

Zorgwonen is het creëren van een kleinere woongegelegenheid binnen een bestaande woning zodat maximaal twee hulpbehoevende personen of 65-plussers kunnen inwonen. Het omgekeerde kan ook: een zorgverlener die komt inwonen bij hulpbehoevende personen. De zorgwoning wordt bewoond door de zorgverlener(s) en de hulpbehoevende. Volgende doelgroepen vallen onder de noemer 'hulpbehoevende':

- 65-plussers;
- personen met een handicap;
- personen die in aanmerking komen voor een tenlasteneming door de Vlaamse zorgverzekering;
- personen met een nood aan ondersteuning om zich in het thuismilieu te kunnen handhaven.

Sociale woonmaatschappij

Om een sociale woning te huren moet je je kandidaat stellen bij de woonmaatschappij. Je wordt dan ingeschreven in het inschrijvingsregister. Het inschrijvingsregister is een lijst die alle gegevens van alle kandidaten verzamelt. Om je te kunnen inschrijven op deze lijst, moet je aan een aantal voorwaarden voldoen.

De woonmaatschappij huurt ook woningen in op de private

markt om deze nadien onder te verhuren aan kandidaten op de wachtlijst.

Providentia is een sociale woonmaatschappij die sociale woningen aanbiedt in Affligem. Meer info bij Providentia, Brusselsesteenweg 191, 1730 Asse, T: 02 452 72 43, F: 02 452 35 25, info@providentia.be, bij de sociale dienst of bij de woonconsulent.

Woonproblemen

Mensen die plots, omwille van omstandigheden, geen dak meer hebben boven hun hoofd, kunnen tijdelijk (maximum 3 maanden) terecht in de transitwoning van de sociale dienst in afwachting van het vinden van een andere huurwoning.

Woonzorgcentrum Van Lierde

Dirk De Byser - algemeen directeur Bellestraat 3, 1790 Affligem 053 66 71 37

Contactpersonen:

Geta Voicu - directeur bewonerszorg 053 42 17 02, bewonerszorg@wzcvanlierde.be

An Pauwels - sociale dienst 053 42 17 28, socialedienst@wzcvanlierde.be

Het woonzorgcentrum Van Lierde, aan de kerk van Hekelgem, telt 113 woongelegenheden en 4 kamers kortverblijf. Het woonzorgcentrum is voorzien van alle modern comfort en beschikt over een eigen verskeuken. Naast de medische verzorging is er dagelijks animatie voorzien en kan er gezellig samen gezeten worden in het ruime cafetaria.





© fotograaf Melissa Van Belle



LEVEN

Identiteitsbewijzen en rijbewijzen	38
Aktes en attesten	39
Kinderen	41
Huwen, wettelijk samenwonen en scheiden	42
Overlijden	43
Senioren	45
Verkiezingen	45
Ontwikkelingssamenwerking	45
Samenleving	47



IDENTITEITSBEWIJZEN EN RIJBEWIJZEN

Belgische identiteit

Elektronische identiteitskaart / eID

Je identiteitskaart is het bewijs dat je bent ingeschreven in het bevolkingsregister. Je kunt er je identiteit en nationaliteit mee bewijzen. Vanaf de leeftijd van 15 jaar is het verplicht om de kaart altijd bij jou te hebben. Met behulp van een eID-lezer, je eID en je pincode kan je in digitale toepassingen inloggen en elektronische formulieren ondertekenen. Een eID die uitgereikt wordt vanaf de leeftijd van 12 jaar tot 17 jaar is 6 jaar geldig. De kaart die wordt afgeleverd vanaf 18 jaar tot 74 jaar is 10 jaar geldig. Vanaf 75 jaar is de geldigheidsduur 30 jaar. De geldende tarieven vind je op de website. De leveringstermijn is ongeveer 10 werkdagen. Er bestaan ook spoedprocedures, maar die zijn veel duurder. Wanneer je een nieuwe eID aanvraagt, moet je een recente pasfoto meebrengen die voldoet aan de strenge ICAO-normen. Sinds 2021 worden vingerafdrukken genomen bij het aanvragen en afhalen van de eID. De eID is ook een geldig reisdocument in EU-landen. Controleer tijdig de geldigheidsduur van de identiteitsdocumenten van alle gezinsleden (ook van baby's) vóór je naar het buitenland reist.

Herdruk van pin- en pukcodes

Ben je je pincode vergeten en je pukcode verloren? Dan kun je bij de dienst Burgerzaken nieuwe codes aanvragen (telefonisch of via e-mail). Binnen de week stuurt de producent de nieuwe codes naar het lokaal bestuur. Je ontvangt een bericht om de nieuwe code te komen activeren op de dienst Burgerzaken. Daarvoor maak je eerst een afspraak. Via Mijn dossier (op de website van de FOD Binnenlandse Zaken) kan je ook onmiddellijk nieuwe codes aanvragen. Heb je een recente eID? Dan hoeft je misschien geen nieuwe code aan te vragen. Bel de dienst Burgerzaken om dit even te controleren. Dan kan je ook meteen een afspraak maken om de code te resetten.

Verlies of diefstal van een identiteitskaart of kids-ID

Verlies meld je bij de dienst Burgerzaken, diefstal bij de politie. Opgelet, verlies of diefstal van een verblijfskaart van een niet-Belg moet je steeds aangeven bij de politie.

Kids-ID

De kids-ID is een identiteits- en reisdocument voor Belgische kinderen tot 12 jaar. Je hebt geen kids-ID nodig om binnen België te reizen. Ga je naar het buitenland, dan is de kids-ID verplicht in alle landen waar geen paspoort verplicht is. De kids-ID is geldig in de landen van de Europese Unie en in enkele andere landen. Controleer je bestemming op de website van de FOD Buitenlandse Zaken (<https://diplomatie.belgium.be/nl>). De tarieven vind je op de website. De kids-ID is drie jaar geldig. De kids-ID vraag je als ouder of voogd aan op de dienst Burgerzaken. Je kind moet bij de aanvraag aanwezig zijn. Breng een pasfoto mee van maximum 6 maanden oud die ICAO-conform is. Reken op een leveringstermijn van twee weken. Wil je de kids-ID sneller? Dan bestaan er spoedprocedures, maar die zijn veel duurder.

Andere nationaliteiten

Een buitenlandse burger (Europeaan of niet-Europeaan, ook "derdelander" genoemd) die zich voor de eerste maal wil inschrijven in België, moet zich aanmelden bij de dienst Burgerzaken. Hij/zij moet de eigen nationale identiteitskaart of een paspoort met een eventueel visum voorleggen. De toegang en het verblijf van vreemdelingen is aan tal van complexe regelgevingen onderworpen. Er wordt een onderscheid gemaakt tussen kort verblijf (voor familiebezoek, vakantie, zakenverblijf, of een ziekenhuisopname) en lang verblijf (de vestiging in België). Alle info vind je op de website van de Dienst Vreemdelingenzaken (<https://dofi.ibz.be/nl>).

Verbintenis tot tenlasteneming

Als je als derdelander (niet-Europese buitenlander) naar België wil komen voor een kort verblijf, maar over onvoldoende bestaansmiddelen beschikt, dan kan je financieel ten laste worden genomen door een garant. Daarvoor moet de garant een specifiek formulier invullen en bepaalde documenten indienen. De dienst Burgerzaken wettigt de handtekening van de garant. Alle info vind je op de website van de Dienst Vreemdelingenzaken (<https://dofi.ibz.be/nl>).

Verlies of diefstal van een verblijfskaart van een niet-Belg

Dit moet je altijd bij de politie melden.

Rijbewijzen

Met het nieuwe Europese rijbewijs kan een bestuurder van een motorvoertuig aantonen dat hij over voldoende kennis, inzicht en vaardigheid beschikt om een voertuig van een bepaalde categorie te kunnen en mogen besturen. Het Europese rijbewijs is geldig in alle landen van de EER en in de landen die het Europese rijbewijs erkennen. Het rijbewijs is 10 jaar geldig. Alle rijbewijzen die sinds 1967 werden uitgereikt, zijn nog geldig tot 2033. Opgelet, als je foto niet meer gelijkend is, vraag dan een nieuw rijbewijs aan. De ambtenaar neemt de foto van je elektronische identiteitskaart over. Het rijbewijs kost 25 euro (op 1 januari 2024) en is na enkele werkdagen beschikbaar. Als je je rijbewijs verliest, moet je dat altijd melden bij de politie. Alle informatie over de verschillende categorieën vind je op <https://www.gocavlaanderen.be>.

Internationaal rijbewijs

Als je met de auto wenst te rijden in een land dat het Europese rijbewijs niet erkent, heb je een internationaal rijbewijs nodig. Je vraagt dit internationale rijbewijs aan op de dienst Burgerzaken. Je brengt een recente pasfoto mee, je rijbewijs en je identiteitskaart. Het internationale rijbewijs is drie jaar geldig. Het kost 21 euro (op 1 januari 2024). De afleveringstermijn is ongeveer vijf werkdagen.

Voorlopig rijbewijs

Een voorlopig rijbewijs is een leerdocument. Het geeft je de toelating om met een voertuig op de openbare weg te rijden als voorbereiding op het praktische rijexamen. Er bestaan vier verschillende soorten voorlopige rijbewijzen. Op <https://www.mijnrijbewijsB.be> vind je alle info over het theo-



retisch examen, het praktijkexamen, de verschillende manieren om een rijbewijs te halen, de vorming van de begeleiders, de voorwaarden om begeleider te zijn, het terugkoment ... Een voorlopig rijbewijs kan je online aanvragen via de app Beldrive. Meer info vind je op onze website.

Omwisseling buitenlands rijbewijs

In bepaalde gevallen moet en kan een buitenlands rijbewijs worden omgewisseld tegen een Belgisch nationaal rijbewijs. Deze materie is complex en evolueert sterk. Alle info vind je op de website van de FOD Mobiliteit (<https://mobilit.belgium.be/nl>) of vraag inlichtingen over jouw specifieke situatie bij de dienst Burgerzaken.

Reizen

Reistoelating / Ouderlijke toestemming

Gaat je kind op reis met iemand anders dan zijn ouders, dan is het aangewezen om een reistoelating mee te geven. Kan je als ouder beveiligd aanmelden op het e-loket met je eID of itsme? Dan krijg je de toelating onmiddellijk in je mailbox. Zo niet, dan kan je een formulier verkrijgen op de dienst Burgerzaken. De ouder die toestemming geeft, vult het formulier in. Zijn handtekening moet vervolgens gewetigd worden op de dienst Burgerzaken.

Paspoort - Reispas

Reis je naar een land waar de eID niet wordt aanvaard, dan heb je een paspoort of internationale reispas nodig. Je biedt je hiervoor persoonlijk aan bij de dienst Burgerzaken. Je brengt een pasfoto mee die voldoet aan de ICAO-voorwaarden (neutrale gezichtsuitdrukking, mond gesloten, lichte egale achtergrond ...) Het boekje is vijf jaar geldig voor minderjarigen en zeven jaar voor meerderjarigen. Vanaf 6 jaar moet je handtekenen, vanaf 12 jaar worden ook vingerafdrukken genomen. De tarieven vind je op de website. De levertermijn bedraagt vijf werkdagen. Er bestaan ook spoedprocedures, maar die zijn veel duurder.

Visum

Sommige landen mag je alleen binnen met een visum. Dat vraag je voor je vertrek aan bij de ambassade of het consulaat van het land van bestemming. Een visum verleent je toelating om een land binnen te komen en er gedurende een beperkte periode te verblijven. Meer info vind je op de website van de FOD Buitenlandse Zaken (<https://diplomatie.belgium.be/nl>).

Parkeerkaart voor personen met een handicap

Personen bij wie een verminderde gezondheidstoestand aanleiding geeft tot beperkte of verminderde verplaatsingsmogelijkheden kunnen een parkeerkaart voor personen met een handicap aanvragen. De voorwaarden zijn echter heel streng. Meer info vind je op <https://www.vlaanderen.be> of kan je krijgen bij de dienst Sociaal huis.

AKTES EN ATTESTEN

Attesten en uittreksels dienst Burgerzaken

Meer dan 15 attesten en uittreksels van burgerzaken (zoals een attest van gezinssamenstelling, een uittreksel uit het strafregister ...) binnen de 5 minuten in je mailbox zonder dat je naar het Gemeentehuis hoeft te komen? Ja, het kan en bovendien op een veilige manier! Surf naar het e-loket op onze website en vraag je document aan. Als je je op een veilige manier aanmeldt met je eID of via itsme, dan krijg je de meeste documenten onmiddellijk in je mailbox. Kan je je niet digitaal identificeren, dan wordt er gecontroleerd of je recht hebt op het attest en wordt het je vervolgens opgestuurd per post of haal je het op aan het Onthaal. Heb je hulp nodig? Bel 053 64 00 00.

Rijksregister

Het Rijksregister is het informatieverwerkingssysteem dat de registratie, opslag en communicatie van identificatiegegevens van personen verzekert. Je hebt het recht om persoonlijke gegevens te raadplegen en verbeteren. Iedere burger kan op zijn aanvraag informatie verkrijgen uit zijn eigen dossier. Fouten kunnen aan de hand van bewijselementen verbeterd worden. Alle info vind je op <https://www.ibz.rn.fgov.be/nl/algemene-directie/>.

Mijn dossier

Op de website van de FOD Binnenlandse Zaken - Afdeling Identiteit en Burgerzaken <https://www.ibz.rn.fgov.be/nl/rijksregister/mijn-dossier/> kan je via de knop Mijn dossier je in het Rijksregister geregistreerde gegevens nakijken, fouten signaleren, je contactgegevens meedelen, controleren welke instanties je persoonlijke gegevens geraadpleegd hebben tijdens de voorbije zes maanden, elektronische attesten downloaden of afdrukken of je adreswijziging aangeven. Volgende documenten kan je er onmiddellijk aanmaken: attest van gezinssamenstelling, attest van hoofdverblijfplaats, attest van hoofdverblijfplaats met historiek, attest van Belgische nationaliteit, attest van leven, attest van wettelijke samenwoning, attest van verblijfplaats met het oog op een huwelijk, attest van wijze van teraardebestelling en/of rituelen, attest van Belgisch kiezer en een uittreksel uit de registers. Om toegang te krijgen tot de toepassing Mijn Dossier, heb je een kaartlezer en je elektronische identiteitskaart nodig. Surf met je eID en je pincode naar <https://mijndossier.rn.fgov.be>. Ben je je pincode vergeten of je pin- en pukcode kwijt? Je kan nieuwe aanvragen via Mijn Dossier of bij de dienst Burgerzaken.

Mijn Burgerprofiel

Voor een heel aantal attesten moet je tegenwoordig de deur niet meer uit. Surf naar <https://www.burgerprofiel.be>. Aanmelden kan met itsme, je eID en een kaartlezer, of een beveiligingscode via mobiele app of sms. Er is een video met de uitleg hoe je dit voor de eerste keer moet instellen. De website verzamelt al je officiële gegevens en je overheidsadministratie. Je kan ook zien welke gegevens de overheid van jou bijhoudt en dit aanpassen.



ABF Rosiers BV
Lombeekstraat 48
1790 Affligem

ITAA

Institute
for Tax Advisors
& Accountants

Tel. 02 582.18.76

www.abfr.be

e-mail: info@abfr.be

Boekhoudkantoor ABF Rosiers BV werd opgericht in 2001 door de huidige zaakvoerders Jan Rosiers en Ingrid De Stryker. Ons kantoor is erkend door het ITAA onder het nummer 50.016.432.

Ondertussen is het kantoor uitgegroeid tot een toffe bende van 6 personen. Ons team bestaat uit gekwalificeerde en gemotiveerde medewerkers.

Aarzel niet ons te contacteren om een vrijblijvende afspraak te maken: de koffie staat altijd klaar!

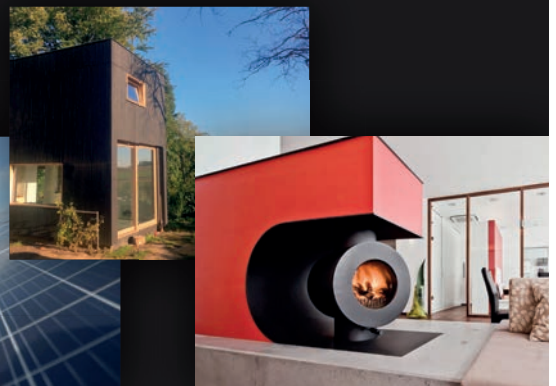
Smart living starts here

mini-energietechniek.eu

e-Mobility



Off-grid



Smart living

Verlichting
KNX
Energiedienstverlener

Hernieuwbare energie

Zonnepanelen
Zonneboiler
Batterijsystemen

Klimatisatie

Centrale verwarming
Warmtepompen
Firetube

AFFLIGEM ■ WETTEREN ■ GENT



Uittreksel uit het strafregister

Het uittreksel uit het strafregister (het vroegere bewijs van goed zedelijk gedrag) kun je gratis verkrijgen op ons e-loket. Er zijn drie verschillende modellen naargelang van de reden van de aanvraag: een algemeen model, en een model voor gereglementeerde activiteiten, een model voor specifieke activiteiten waar er contact is met kinderen en/of jongeren. De eerste twee modellen kunnen onmiddellijk worden uitgereikt. Een uittreksel volgens het laatste model moet eerst worden gecontroleerd door de politie.

Wettiging van handtekening

Het wettigen van een handtekening betekent dat een daartoe bevoegde overheid de echtheid van een handtekening schriftelijk bevestigt. Deze wettiging is geen garantie voor de echtheid van de inhoud van het document. De belanghebbende moet zich persoonlijk aanbieden. Je kan je handtekening laten wettigen bij het lokaal bestuur van de gemeente waar je woont of in een andere gemeente. Handtekeningen op documenten bestemd voor het buitenland worden door de burgemeester gewettigd.

Legalisatie van documenten

Door de legalisatie of apostille wordt je Belgisch document bruikbaar in het buitenland, en je buitenlands document in België. Een apostille is een soort legalisatie. Op de website van de FOD Buitenlandse Zaken (<https://diplomatie.belgium.be/nl>) kan je nagaan of jouw document een legalisatie

of apostille nodig heeft. De dienst Burgerzaken helpt je bij het digitaal legaliseren van Belgische aktes en attesten die bestemd zijn voor het buitenland.

KINDEREN

Huis van het Kind is een samenwerkingsverband van verschillende lokale diensten en organisaties, die werken voor en met kinderen, jongeren en gezinnen in Affligem. Huis van het Kind is er voor alle grote en kleine vragen, over grote en kleine kinderen: je kan er terecht voor informatie over en ondersteuning bij opvoeding, kinderopvang, school, welzijn en gezondheid. Daarnaast is het ook een plaats om anderen te ontmoeten en ervaringen uit te wisselen, iets bij te leren en te ontspannen. Huis van het Kind kun je bereiken via: huisvanhetkind@affligem.be, 053 64 00 92, Sociaal huis Affligem, Bellestraat 101, 1790 affligem

Aangifte van geboorte

Elk kind dat in Affligem geboren wordt, moet binnen de 15 dagen na de geboorte aangegeven worden bij de ambtenaar van de burgerlijke stand. De aangifte gebeurt door de vader of meemoeder (als die het kind prenataal erkend hebben of als ze gehuwd zijn met de moeder), door de moeder of door beiden. De geboorte van je kind moet je aangeven op de burgerlijke stand van de geboorteplaats van het kind. Lokaal Bestuur Affligem wordt automatisch op de hoogte gebracht van de geboorte van kinderen die niet in Affligem zijn geboren, maar waarvan de ouders wel in Af-





ffligem wonen. Ter gelegenheid van een geboorte schenkt het lokaal bestuur de ouders een attentie.

Controle op inenting tegen polio

Inenting tegen poliomyelitis (kinderverlamming) is verplicht. Deze inenting moet toegediend zijn vóór het kindje 18 maanden oud is. Het formulier voor de inenting krijg je bij de geboorteaangifte. Het door de arts ingevulde formulier of het attest van Kind en Gezin bezorg je aan de dienst Burgerzaken.

Erkenning

De erkenning van een kind is een verklaring die de band van vaderschap of meemoederschap vastlegt. Door een kind te erkennen heb je dezelfde rechten en plichten ten opzichte van het kind als je partner. Een erkenning is niet altijd nodig. Een kind geboren uit het huwelijk heeft automatisch de partner van de moeder als vader of meemoeder. Een kind erkennen is mogelijk vóór de geboorte (op voorlegging van een attest van de dokter met de vermoedelijke bevallingsdatum), bij aangifte van de geboorte in de geboorteplaats van het kind of na de geboorte in de woonplaats. De modaliteiten hangen af van de situatie. Meer inlichtingen kan je krijgen op de dienst Burgerzaken.

Kinderopvang

In Affligem zijn verschillende vormen van kinderopvang mogelijk:

Opvang voor baby's en peuters (0 tot 3 jaar)

Er is nu één platform voor kinderopvang in Affligem! Op de website <https://opvang.vlaanderen/#/>

- Vind je een overzicht van alle opvanginitiatieven in je buurt.
- Vind je een wegwijzer die je helpt bij je aanvraag.
- Kan je meteen je aanvraag registreren.

Meer info of hulp nodig?

Contacteer het Huis van het Kind Affligem op 053 64 00 92 of via huisvanhetkind@affligem.be. Wil je zelf onthaalouder worden? Het lokaal bestuur biedt heel wat premies en ondersteuning aan!

Neem contact op via huisvanhetkind@affligem.be

Opvang voor lagere schoolkinderen (2.5 - 12 jaar)

Binnenschoolse kinderopvang is de ochtend-, middag- en avondopvang, woensdagnamiddagopvang en opvang tijdens de schoolvrije dagen. Vakantieopvang is er tijdens alle schoolvakanties voor kinderen van 2,5 tot 12 jaar. Voor de gemeentelijke kinderopvang werkt het lokaal bestuur samen met de basisscholen en Infano vzw. Contact via 0498 86 32 13 of tcsteraffligem@infano.be

Sportkampen, speelplein, Actif10's, taalplein

Tijdens de schoolvakanties zijn er tal van opvangmogelijkheden in de gemeente. Contact via sport@affligem.be of jeugd@affligem.be Inschrijven voor het opvangaanbod voor lagere schoolkinderen gebeurt via <https://webshopaffligem.recreatex.be/>

Opvang op zaterdag

Affligem voorziet geen opvang op zaterdag binnen de gemeente. Toch opvang nodig? Neem contact op met Infano vzw: Keizerstraat 35A, 1740 Ternat - tel. 02 582 72 62 - <https://www.infano.be>

Onderwijs

- **'t Lessenaartje (GO!)**
Ternatsestraat 9 1790 Essene 02 582 37 87
directeur@bsaffligem.be <https://www.bsaffligem.be/>
- **De Klimming (GVBS)**
Assestraat 5 1790 Essene 02 582 20 17
directie@klimming.be <https://www.deklimming.be/>
- **De Regenboog (GO!)**
Driesstraat 9 1790 Teralfene 053 66 60 62
directeur@bsaffligem.be <https://www.bsaffligem.be/>
- **Sint-Jan (GVBS)**
Balleistraat 20 1790 Teralfene 053 68 44 35
directie@sint-jan.be <https://sint-jan.be/>
- **Sint-Vincentiuschool Bellestraat (GVBS)**
Bellestraat 4 1790 Hekelgem 053 66 36 90
pedagogisch.directeur@svshekelgem.be
<http://www.vincentiuschool.be/>
- **Sint-Vincentiuschool Langestraat (GVBS)**
Langestraat 187 1790 Hekelgem 053 66 36 90
pedagogisch.directeur@svshekelgem.be
<http://www.vincentiuschool.be/>

Alle basisscholen van Affligem werken met één centraal aanmeldingssysteem: eerst online aanmelden via deze website <https://affligem.aanmelden.in/> en nadien inschrijven in een school.

Info/vragen? Neem contact op via 053 64 00 00 of mail naar onderwijs@affligem.be

- KunstAs - Academie voor muziek, woord, dans en beeld.
Brusselbaan 117, 1790 Affligem Tel. 053 67 24 95
affligem@kunstas.be <https://www.kunstas.be/>

HUWEN, WETTELIJK SAMENWONEN EN SCHEIDEN

Wettelijk samenwonen

Twee personen die samenwonen en bij hun gemeente een verklaring van wettelijk samenwonen afleggen, zijn wettelijk samenwonend. Deze aangifte geeft een zekere juridische bescherming. Samenwonenden zijn niet alleen heteroseksuele of homoseksuele partners. Je kan ook wettelijk gaan samenwonen met een familielid of met iemand anders waarmee je geen seksuele relatie hebt. Er zijn een aantal voorwaarden om wettelijk te kunnen samenwonen. De ambtenaar van de burgerlijke stand controleert of je aan die voorwaarden voldoet. Wettelijk samenwonen brengt een aantal plichten en rechten met zich mee. Wettelijk samenwonen beëindigen kan op verschillende manieren. Meer info vind je op de website.



Huwelijk

Om in Affligem te trouwen, moet één van beide partners ingeschreven zijn in het bevolkings-, vreemdelingen- of wachtregister van de gemeente. Niemand mag huwen vóór de leeftijd van 18 jaar. Uitzonderingen zijn mogelijk. Vooral eer je kan huwen, moet je aangifte doen. De ambtenaar van de burgerlijke stand controleert of de voorwaarden vervuld zijn en verzamelt de nodige documenten. Meer info krijg je bij de medewerkers van de burgerlijke stand.

Kostprijs (op 1 januari 2024)

- 25 euro (trouwboekje inbegrepen) voor een huwelijk tijdens de kantooruren;
- 125 euro (trouwboekje inbegrepen) voor een huwelijk buiten de kantooruren, behalve op zaterdag;
- 260 euro (trouwboekje inbegrepen) voor een huwelijk op zaterdag, een bruiddag of een dienstvrijstellingsdag;
- 30 euro voor een duplicaat van het trouwboekje.

Echtscheiding

De wet kent twee vormen van echtscheiding: de echtscheiding door onderlinge toestemming en de echtscheiding op grond van onherstelbare ontwrichting van het huwelijk. De rechtbank spreekt het vonnis uit. Een maand later wordt het van kracht. De rechtbank voert de beslissing in in de DABS (centrale Databank Akten van de Burgerlijke Stand), waarna de gegevens automatisch doorvloeien naar het Rijksregister.

Voornaamswijziging

De ambtenaar van de burgerlijke stand kan de vergunning verlenen voor de verandering van je voornamen. Deze procedure is voorbehouden voor Belgen, erkende vluchtelingen en staatlozen. Ook vreemdelingen die geen voornaam hebben, kunnen in het kader van een aanvraag van de Belgische nationaliteit een voornaam toevoegen. De aangevraagde voornaam mag niet tot verwarring leiden en jezelf noch een ander schaden.

Naamsverandering

De Koning kan een naamsverandering uitzonderlijk toestaan. Daarvoor moet je ernstige motieven kunnen inroepen. De aangevraagde naam mag niet tot verwarring leiden en mag jezelf noch een ander schaden. Een naamsverandering zou mogelijk kunnen zijn, bijvoorbeeld omdat de naam objectief gezien lastig is om te dragen of omdat hij een kwalijke associatie oproept. Elk geval wordt individueel bekeken. De procedure is voorbehouden voor Belgen, erkende vluchtelingen en staatlozen. Meer info vind je op de website van de FOD Justitie.

Modernisering van de burgerlijke stand

Op 31 maart 2019 trad de nieuwe regelgeving over de modernisering van de burgerlijke stand in werking. Sindsdien worden de akten van de burgerlijke stand enkel nog elektronisch opgesteld en digitaal ondertekend. De centrale Databank Akten van de Burgerlijke Stand (DABS) werd opgericht. Deze databank is de authentieke bron voor akten van de burgerlijke stand. Afschriften en uittreksels worden

uniform opgemaakt en afgeleverd in alle gemeenten. De burger kan een akte die op hem betrekking heeft in gelijk welke gemeente opvragen, ongeacht de plaats waar de akte werd opgesteld. Het only once-principe werd ingevoerd: als de overheid een bepaalde akte nodig heeft voor de uitoefening van de dienst, zal ze zelf de DABS kunnen raadplegen. De burger wordt in principe dus vrijgesteld van het voorleggen van akten die reeds beschikbaar zijn in de DABS. Bij een huwelijksaangifte zal de ambtenaar van de burgerlijke stand bijvoorbeeld zelf nagaan of de geboorteakten in de DABS beschikbaar zijn. Je eigen geboorteakte, huwelijksakte ... kan je opvragen via het e-loket van de gemeente.

Belgische nationaliteit

Bij de dienst Burgerzaken kan je inlichtingen krijgen over de procedures voor het verkrijgen van de Belgische nationaliteit. Deze materie is complex. Alle informatie vind je op de website van het Agentschap Integratie en Inburgering. Aktes van de burgerlijke stand, uittreksels uit het bevolkingsregister en het strafregister

OVERLIJDEN

Een overlijden moet zo snel mogelijk worden aangegeven bij de ambtenaar van de burgerlijke stand van de plaats waar de persoon overleden is, dus niet bij de burgerlijke stand van de woonplaats. Meestal doet de begrafenisondernemer dit. De ambtenaar stelt de overlijdensakte op. De woonplaats van de overledene wordt automatisch ingelicht. Om een overlijden aan te geven heb je het volgende nodig: een overlijdensverklaring ondertekend door de geneesheer die het overlijden heeft vastgesteld, de identiteitskaart van de aangever, het eventuele rijbewijs van de overledene, de identiteitskaart en eventueel het trouwboekje van de overledene, een attest met de laatste wilsbeschikking inzake teraardebestelling (uitgereikt door de dienst Burgerzaken van de laatste woonplaats van de overledene), de toelating tot begraven indien de begrafenis niet in Affligem plaatsheeft. Voor crematie heb je ook een aanvraag tot crematie en een bijkomend attest van de beëdigde geneesheer nodig. De begrafenis of crematie mag enkel gebeuren na schriftelijke toestemming van de ambtenaar van de burgerlijke stand ten vroegste 24 uur en uiterlijk de vijfde dag na het overlijden. Onder begrafenis wordt ook verstaan: asverstrooiing en/of het begraven van de urne of het plaatsen van de urne in een columbarium. Indien het stoffelijk overschot naar het buitenland moet vervoerd worden, gelden er speciale procedures.

Begraafplaatsen

In Affligem is er in elke deelgemeente een begraafplaats met een columbarium, een strooiweide en een urnenveld ingericht. De begraafplaatsen vind je in Essene, in de Assestraat; in Hekelgem, in de Kerkstraat en in Teralfene, in de Vogelzangstraat.

De begraafplaatsen zijn voor het publiek elke dag toegankelijk van 8.00 tot 17.00 uur, in de zomer tot 20.00 uur.



Sterretjesweide

Op de begraafplaats van Hekelgem werd een sterretjesweide ingericht. Het is een plaatsje dat speciaal gereserveerd is om levenloos geboren kindjes te begraven en te herdenken.

Grafconcessies

Het Lokaal Bestuur Affligem verleent grondconcessies voor het begraven van een of meer lichamen van personen die een afzonderlijk graf wensen voor zichzelf, hun echtgeno(o)t(e), bloed- en aanverwanten of een derde en zijn familie. Concessies voor begravingen in volle grond worden toegekend voor de duur van 25 jaar. Concessies met kelder kunnen alleen voor 50 jaar. De concessies kunnen hernieuwd worden tegen de prijs en de voorwaarden die gelden op het ogenblik van de aanvraag tot hernieuwing. Bij bijzetting in een concessie gaat een nieuwe termijn van dezelfde duur als de eerste concessie van start.

Prijzen van de grafconcessies (tarieven op 1 januari 2024):

50 jaar

- 500 euro per kist of urne in een grafkelder
- 250 euro per kist of urne voor een kind tot 7 jaar
- 500 euro per nis in het columbarium
- 500 euro per urne op het urnenveld

25 jaar

- 250 euro per kist of urne in volle grond
- 125 euro per kist of urne voor een kind tot 7 jaar
- 250 euro per nis in het columbarium
- 250 euro per urne op het urnenveld

Laatste wilsbeschikking

Op de dienst Burgerzaken kan iedere inwoner een verklaring afleggen waarin hij te kennen geeft of hij na zijn overlijden begraven of gecremeerd wil worden. Hij kan ook zijn voorkeur voor de afscheidsplechtigheid registreren.

Wilsverklaring inzake euthanasie

De wet voorziet in de mogelijkheid om een wilsverklaring op te stellen waarin je vraagt dat er euthanasie wordt verricht indien je op onomkeerbare wijze het bewustzijn verliest. De wilsverklaring moet in aanwezigheid van twee meerderjarige getuigen op papier worden gezet. Minstens één van die getuigen mag geen erfgenaam zijn of materieel belang hebben bij de dood van de betrokkene. De wilsverklaring moet gedateerd en ondertekend worden door degene die de verklaring aflegt, door de getuigen en, indien die er zijn, door de aangeduide vertrouwenspersonen. Je kan deze wilsverklaring laten registreren op de dienst Burgerzaken. Zo'n wilsverklaring is levenslang geldig en kan steeds herroepen worden. De vorm waaraan de wilsverklaring moet beantwoorden, is wettelijk vastgelegd. Vraag je formulier op de dienst Burgerzaken (053 64 00 01). Meer informatie vind je ook op de website van LEIF.

Naamplaatje op de herdenkingszuil op de strooiweide

Op de strooiweide van de begraafplaatsen werd een herdenkingszuil geplaatst om er de namen van de gecremeerde en uitgestrooide personen op aan te brengen. Op de naamplaatjes van het formaat 15 cm x 6,5 cm worden de naam en voornaam, het geboortjaar en het jaar van overlijden door het lokaal bestuur gegraveerd. Hiervoor wordt een retributie gevraagd van 5 euro (op 1 januari 2024).



Ontgravingen

Ontgravingen mogen enkel geschieden na schriftelijke toelating door de burgemeester. Meer informatie krijg je bij de dienst Burgerzaken.

Orgaandonatie

A priori wordt iedereen in België verondersteld een potentiële donor te zijn. Je hebt echter het recht om je hiertegen te verzetten, maar ook om te bevestigen dat je als donor wil optreden. Dit kan gebeuren door familie of vrienden op de hoogte te brengen van je keuze, maar het kan ook worden geregistreerd in een databank die als je overlijdt, zal worden geraadpleegd. Bovendien kan je op elk moment van gedachten veranderen en een nieuwe verklaring laten registreren. Je kan je wilsverklaring registreren bij de huisarts of op <https://www.health.belgium.be>.

SENIOREN



Huwelijksjubilarissen

Echtparen die een gouden, diamanten, briljanten of platina huwelijksjubileum vieren worden uitgenodigd voor een feestelijke receptie. De jubilarissen ontvangen ook een erkenning van het koningshuis.

100-jarigen

Affligemnaren ontvangen ter gelegenheid van hun 100ste verjaardag een attentie van het lokaal bestuur en van het koningshuis. Vanaf 100 jaar ontvangen inwoners jaarlijks ter gelegenheid van hun verjaardag een attentie van het lokaal bestuur.

Seniorenefeest

Jaarlijks organiseert het lokaal bestuur, samen met de seniorenraad, een seniorenefeest. De Affligemse senioren kunnen er genieten van lekker eten, muziek en dans.

Seniorengids

Het lokaal bestuur en de werkgroep Lokaal Sociaal Beleid Senioren werken driejaarlijks een seniorengids uit. Deze gids bevat nuttige informatie voor alle senioren en hun omgeving. Een digitale versie van de seniorengids kan je terugvinden op de gemeentelijke website of je kan een exemplaar afhalen aan het onthaal van het sociaal huis en het Gemeentehuis.

Seniorenweek

De nationale seniorenweek vindt ieder jaar plaats tijdens de derde volle week van november. Ook in Affligem organiseert de seniorenraad, samen met het lokaal bestuur, verschillende activiteiten naar aanleiding van de seniorenweek. We spreiden de verschillende activiteiten wel over een paar weken.

Seniorenverenigingen

In Affligem zijn er 4 door het lokaal bestuur erkende seniorenverenigingen:

- Affligemse seniorenvereniging
- OKRA Essene
- OKRA Hekelgem
- OKRA Teralfene

Al deze verenigingen hebben een eigen bestuur en een eigen gevarieerd activiteitenprogramma. Elke senior kan lid worden van deze verenigingen. Bovendien maakt elke vereniging deel uit van de gemeentelijke seniorenraad.

De contactgegevens van deze verenigingen zijn terug te vinden op de gemeentelijke website.

VERKIEZINGEN

De dienst Burgerzaken geeft inlichtingen aan de kiezers, stelt de kiezerslijsten op en organiseert de verkiezingen. Wie niet op de kiezerslijsten voorkomt, kan bezwaar indienen. Elke inwoner kan bij de dienst Burgerzaken nagaan of hij opgenomen is op de kiezerslijst.

ONTWIKKELINGS-SAMENWERKING

Sensibilisering

Doel: Inwoners in Affligem aanzetten tot internationale solidariteit door hen kennis, inzicht en betrokkenheid (via informatie, contacten, ontmoetingen ...) bij te brengen over de leefsituatie in het Zuiden en de verhoudingen tussen Zuid en Noord. Affligem wil werken aan een correcte beeldvorming om zo de inwoners te prikkelen tot nadenken en eventueel tot actie hier en in het Zuiden. Een belangrijke taak van de GROS is ook het sensibiliseren en adviseren van het lokaal bestuur. Enkele initiatieven: informatieverstrekking op Affligem Kermist, FairTrade werking (met o.a. bewustmaking via de scholen), geregelde berichtgeving in Affligem Gespot, enz. Daarnaast ondersteunt de GROS ook initiatieven van anderen via projectondersteuning.

Projectondersteuning

Doel: aanmoedigen en ondersteunen van mensen uit Affligem die zich inzetten voor een concreet project in het zuiden en/of een bewustmakingsactie hier door hun initiatief of project een financieel duwtje in de rug te geven. Het is de bedoeling deze projectsteunverlening ook te gebruiken voor sensibilisatie. Terugkoppeling is belangrijk en kan door bijvoorbeeld een tentoonstelling, een infoavond of een lessenspakket/informatiemoment in de school. Wens je meer informatie hierover? Wil je een beroep doen op projectondersteuning? Neem gerust contact op: mail naar ontwikkelings-samenwerking@affligem.be of bel even op: 053 64 00 70.

Carrosserie DE VOS

AFFLIGEM

☎ **053 66 68 45**
www.carrosseriedevos.be

RIJSCHOOL HEYMANS

ALLE RIJBEWIJZEN
NASCHOLING CODE 95

AFFLIGEMSESTRAAT 461A
1770 LIEDEKERKE
053/68.29.17

WWW.RIJSCHOOL HEYMANS.BE



HEYMANNS
www.rijsschoolheymans.be

FairTrade: duurzaam en eerlijk aankoop- en aanbestedingsbeleid

Doel: stimuleren van eerlijke (wereld)handel en streven naar een duurzaam en eerlijk aankoop- en bestedingsbeleid. Als onderdeel van de GROS-werking zet de FairTrade werkgroep zich actief in voor het stimuleren van eerlijke (wereld)handel. Affligem behaalde sinds 2012 de titel van FairTrade gemeente en sinds 2017 werden alle Affligemse scholen FairTrade school. Het principe van FairTrade (eerlijke handel) is dat aanbieders van landbouw- en andere producten in het Zuiden een eerlijke prijs ontvangen voor hun handelwaren: een prijs die in verhouding staat tot de arbeid en de kosten die een landbouwer heeft geïnvesteerd in het product, zodat hij op een menswaardige manier in zijn onderhoud kan voorzien. Het is geenszins de bedoeling van FairTrade om concurrentie aan te gaan met producenten uit de eigen streek. FairTrade vraagt een duurzaam voedsel- en handelsbeleid waarbij dure, milieubelastende en nutteloze transporten worden vermeden. Zo moeten groenten en fruit die hier kunnen worden geproduceerd, niet uit het Zuiden worden ingevoerd. FairTrade is dus zeker niet nadelig voor de lokale productie en tewerkstelling! Enkel wanneer producten niet lokaal kunnen worden geproduceerd (koffiebonen, cacao, bananen, ...), moeten ze aan een eerlijke prijs worden verhandeld zodat de economie in het Zuiden niet wordt ontwricht. De FairTrade werkgroep van de GROS stimuleert de lokale productie en tewerkstelling door drie keer per jaar fruit aan te kopen bij lokale producenten of boeren voor alle kinderen in de Affligemse scholen. Dit initiatief loopt in samenwerking met de gemeentelijke werkgroep Gezondheid en Preventie. Op die manier wordt de link gelegd met duurzame productie en tewerkstelling in eigen streek. FairTrade producten worden ook verkocht in diverse handelszaken in Affligem, ook op deze manier kan de lokale handel ondersteund worden.

Noodhulp

Doel: oproepen tot solidariteit in geval van rampen. Rampen noodzaken vaak dringende hulpverlening. De GROS adviseert het lokaal bestuur in het kader van dergelijke hulpverlening. Het lokaal bestuur, dat dicht bij de bevolking staat, kan de golf van solidariteit die vaak ontstaat na rampspoed immers mee opvangen en kanaliseren. Bovendien kan de GROS ook beslissen om uit de eigen middelen een bijdrage te storten.

SAMENLEVING



Integratie

Diversiteit heeft een impact op onze samenleving. Als lokaal bestuur willen we hierop inspelen door knelpunten te detecteren, prioriteiten te bepalen en een inclusieve aanpak te stimuleren. De kern van integratie is dat elke inwoner zich thuis voelt, nieuwkomers én mensen die hier al langer wonen. Die twee met elkaar verbinden, burgers het gevoel geven dat ze erbij horen en actief burgerschap creëren, daar willen wij als lokaal bestuur aan werken.

Affligem tekende in 2022 in op de acties van Plan Samenleven, samen met de andere gemeenten van de zone TARL. Via deze werking zetten we nog actiever in op integratie en participatie. Tweemaandelijks worden nieuwe inwoners die zich registreren uitgenodigd op de samenkomsten van kletsen@. Tijdens die ontmoetingsmomenten wordt Nederlands geoefend, kan er kennisgemaakt worden met andere nieuwkomers en staan vrijwilligers klaar om inwoners wegwijs te maken in onze gemeente en het sociaal leven in Affligem. Wil je deelnemen aan kletsen@? Je kan ons bereiken via welkom@affligem.be of 0470 26 47 09.



Taalbeleid

In onze gemeente hebben we een taalbeleid. Onze visie is: Affligem is een Vlaamse gemeente. Nederlands is de taal die ons verbindt. We willen iedereen goed begrijpen en zelf goed begrepen worden, met respect en begrip voor elkaar. Onze medewerkers volgen uniforme taalafspraken en gebruiken hulpmiddelen op maat. We bieden oefenkansen voor anderstalige inwoners. Zo creëert Affligem gelijke kansen. Iedereen is hier welkom.

Meldpunt taalklachten

Het Vlaamse Manifest werd door de gemeenteraad goedgekeurd op 22 januari 2008. Deze leidraad beschrijft de uitgangspunten, de doelstellingen en de wijze waarop de gemeentediensten, het lokaal bestuur, de verenigingen, de handelaars en de inwoners deze doelstellingen kunnen verwezenlijken en concrete acties ondernemen. De inwoners kunnen inbreuken op de taalwetgeving melden bij de dienst Burgerzaken.

Nederlands leren

Cursussen Nederlands leren

Uit ons taalbeleid: Nederlands is de taal die ons verbindt. Ben je op zoek naar een cursus Nederlands? Het Agentschap Integratie en Inburgering kan je helpen! Ze zoeken samen met jou naar de cursus en de school die het best bij je past. Tijdens een intakegesprek stellen ze jou vragen over je verwachtingen, talenkennis, hoogst behaalde diploma, ...

Meer informatie nodig? Neem contact op met het Sociaal huis, zij zullen samen met jou een afspraak maken voor een test bij het Agentschap Integratie en Inburgering. Sociaal huis op afspraak: 053 64 00 70 of welkom@affligem.be.

Onthaal van nieuwe inwoners

Elke nieuwe inwoner ontvangt een onthaaltas en -map met info over de gemeente en activiteiten die georganiseerd worden. Heb je nog vragen zoals 'Hoe schrijf ik mijn kind in voor school?', 'Waar kan ik Nederlandse les volgen?', 'Welke vrijetijdsactiviteiten zijn er?',... dan helpt een medewerker je graag verder tijdens een onthaalgesprek (in een taal die jij begrijpt). Meer info? welkom@affligem.be of 0470 26 47 09.

Taalpunt

In de bibliotheek vind je informatie om Nederlands te leren en te oefenen. Voor beginners én voor gevorderden. De bibliotheek heeft een Taalpunt waar het nodige materiaal voor handen is. De medewerkers van de bibliotheek helpen je graag.

Taalkampen

Ook de kinderen worden niet vergeten. Tijdens de vakanties kunnen ze terecht op de taalkampen van "Taal in TARL". In de voormiddag leren en oefenen ze Nederlands in kleine groepjes. In de namiddag oefenen ze Nederlands in de vorm van sport, spel, crea, cultuur. De taalkampen worden afwisselend in de 4 gemeenten van de TARL-zone georganiseerd. Meer info? welkom@affligem.be of 0470 26 47 09





WERKEN, MILIEU EN MOBILITEIT

Lokale economie	51
Tewerkstelling	52
Leefmilieu	53
Mobiliteit	57



Verpleging aan huis Affligem

Rita Van den Abbeel
0476 21 29 04



BV VERLEYSSEN FRANÇOIS

Daalstraat 26
1790 Affligem
053 66 88 63
0494 44 39 10

www.fietsateljee.be
fietsateljee@skynet.be

Geopend op:

Dinsdag, woensdag en vrijdag: 09:00-12:00 13:00-18:30
Zaterdag: 09:00-12:00 13:00-16:00

inforegio

UW DIGITALE PARTNER

info over uw regio & handelaar



Over een professionele en functionele webpagina beschikken wordt steeds belangrijker in het zakendoen. Meestal brengt een webpagina een grote kost en tijdverlies met zich mee, maar niet bij ons. Wij maken en beheren uw webpagina al vanaf € 280 per jaar.

Eveneens kan u zelf nadien uw webpagina aanpassen of doen wij dit gratis en met veel plezier voor u. Ga eens een kijkje nemen op onze website www.inforegio.be, voor meer informatie of contacteer ons via onderstaande gegevens.

10% KORTING OP EEN WEBPAGINA

geldig tot 31-12-2024

Stichelweg 11, 3360 Korbeek-Lo - tel. 016 25 50 43 - sales@inforegio.be



Juwelier

TOPAAS



Topaas
life is beautiful

Doorlopend open van 10u tot 18u
Maandag en donderdag gesloten

Steenweg 28 - 1730 Asse
02 452 50 46
www.juweliertopaas.be

LOKALE ECONOMIE



© Catherine misselyn

Winkelen in Affligem, het kan. Zowel in het centrum van de drie deelgemeenten als daarbuiten vind je verschillende handelszaken waar je vast en zeker je gading kunt vinden. Shoppen in Affligem biedt je bovendien het voordeel dat je snel en dicht bij huis je aankopen kunt doen. De dienst Lokale economie is het gemeentelijk aanspreekpunt voor nieuwe en gevestigde zelfstandigen en wil zo een ondernemersvriendelijk klimaat binnen de gemeente bevorderen. Iedereen die een vorm van bedrijvigheid uitoefent of wil uitoefenen in Affligem, is welkom. Indien het lokaal bestuur je niet zelf kan ondersteunen, wordt je doorverwezen naar een andere gemeentelijke dienst, overheid of beroepsorganisatie.

Eindejaarsactie

Met de kerstperiode wil het lokaal bestuur samen met de handelaars een warme sfeer creëren in Affligem. Dit kan via een bedeling van een gratis kerstboom of het opzetten van een gezamenlijke eindejaarsactie.

Handelaars op diverse evenementen

Het lokaal bestuur wil zoveel mogelijk handelaars betrekken op verschillende evenementen. Zo worden bijvoorbeeld de handelaars met een eigen streekproduct of wijnhandelaars uitgenodigd om aanwezig te zijn met een stand op diverse prijsuitreikingen. Op deze manier kunnen de inwoners kennis maken met de Affligemse ondernemers. Ook 'Affligem Kermist' biedt een ruime aanwezigheid van lokale handelaars die op deze dag hun koopwaar kunnen aanbieden aan de bezoekers. Tijdens de hopdag worden dan weer de lokale handelaars met streekproducten extra in de kijker gezet.

Afflibon

Met de invoering van de Afflibon geeft het lokaal bestuur de eigen handelaars een extra steuntje in de rug. Het gaat om bonnen met een waarde van 5 en 10 euro. Zo kan de klant er ook kleine aankopen mee doen en komen alle handelaars in aanmerking. Deze bonnen kunnen enkel bij de Affligemse handelszaken omgeruild worden. Op deze manier worden de mensen ertoe aangezet om hun aankopen binnen de gemeente te doen. De Afflibonnen worden geschonken bij diverse gelegenheden, o.a. geboortes, jubilarissen, wedstrijden en nog andere evenementen. Iedere inwoner en Affligemse vereniging kan de Afflibon aankopen aan het onthaal van het lokaal bestuur. De lijst van de deelnemende handelaars vind je op de gemeentelijke website.



Omgevingsvergunning

Als je een bedrijf wil opstarten, heb je meestal niet alleen een stedenbouwkundige vergunning nodig maar ook een milieuvergunning. Op 23 februari 2017 werden de milieuvergunning, de stedenbouwkundige vergunning en de verkavelingsvergunning samengevoegd tot de omgevingsvergunning.

Dit betekent dus dat je geen milieuvergunning meer nodig hebt, maar een omgevingsvergunning als je een bedrijf wil starten of wijzigen, dat hinderlijk kan zijn voor mens en milieu. Heb je vragen over de samengevoegde omgevingsvergunning, maak dan een afspraak bij de dienst Milieu: milieu@affligem.be.

Starterspremie

Om de lokale economie te stimuleren bestaat er in Affligem de premie "gratis starten". Dit geldt voor elke nieuwe onderneming die zich moet laten inschrijven in de Kruispuntbank voor Ondernemingen en die zijn enige of eerste zetel op het grondgebied van de gemeente Affligem vestigt. Het lokaal bestuur betaalt de inschrijvingsrechten terug die door de startende onderneming aan het ondernemingsloket werden betaald. Het premiereglement "gratis starten in Affligem" kun je bekomen op de dienst Lokale economie of via de gemeentelijke website.

Toegankelijkheid handelszaken

Toelage voor het aanpassen, verbouwen van handelszaken in functie van de toegankelijkheid voor personen met een handicap. Het Lokaal Bestuur Affligem betoelaagt de volgende werken:

- het voorzien van een toilet voor personen met een handicap;
- het toegankelijk maken van de handelsruimte voor personen met een handicap door het vernieuwen of verbouwen van de inkomdeur/etalage;
- het toegankelijk maken van de handelsruimte voor personen met een handicap door het verlagen van de inkomdorpel of het voorzien van een helling binnen de rooilijn.

Meer informatie en het volledige reglement zijn beschikbaar op de gemeentelijke website en bij de dienst Lokale economie of economie@affligem.be

Vakantiekalender

Ieder jaar wordt er door het lokaal bestuur een vakantiekalender opgesteld. De handelaars kunnen er gratis laten in opnemen wanneer ze hun verlof nemen. De vakantiekalender wordt tijdens de maand mei verspreid onder de bevolking en op de gemeentelijke website.

Informatieavonden en/of uitnodigingen voor deelname activiteiten

Elke zelfstandige/ondernemer die op de hoogte wenst te blijven over de talrijke acties en/of evenementen voor onze economie in Affligem, kan dit doen door zich eenvoudig bekend te maken bij de gemeentelijke dienst lokale economie via economie@affligem.be

TEWERKSTELLING



Wijkwerken

In 2018 startte het nieuwe systeem van wijk-werken, de opvolger van het PWA-systeem. 24 gemeenten in Halle-Vilvoorde gaan hiervoor samenwerken. Haviland wordt de wijk-werkorganisator. Zowel particulieren, onderwijsinstellingen, vzw's als gemeenten en sociale diensten kunnen een beroep doen op wijk-werkers voor het uitvoeren van bepaalde (eenvoudige) taken. Klanten moeten hiervoor wijk-werkcheques aanschaffen van 7,45 euro. De wijk-werkers zijn mensen die tijdelijk werkervaring moeten opdoen om op termijn terecht te kunnen op de reguliere arbeidsmarkt. Zij voeren taken uit zoals klein tuinonderhoud, bus begeleiding, hulp bij middagtoezicht, kleine herstellings- en onderhoudswerken, logistieke hulp bij evenementen, enz. In Affligem is Sander Herbosch de bemiddelaar wijk-werken.

sander.herbosch@haviland.be 0493 40 01 83
Brusselsesteenweg 617, 1731 Zellik,

Hij houdt elke donderdag voormiddag zitdag in het Gemeentehuis van 9.00 tot 12.00 uur. Het kan wel alleen op afspraak.

Algemene info over wijk-werken? Haviland Intercommunale Marleen Wynant, coördinator wijk-werken Brusselsesteenweg 617, 1731 Zellik 0492 90 08 49 wijk-werken@haviland.be

Werkwinkel

De werkwinkel is de plaats waar je alle organisaties vindt, die je helpen in je zoektocht naar werk. Solliciteren, studentenjobs, loopbaanbegeleiding,... De servicelijn van de VDAB helpt je verder met al je vragen rond jobs of je zoektocht naar werk. Alles samen onder één dak. Dat is gemakkelijk, want zo is er nog maar één adres voor al jouw vragen en spaar je tijd en verplaatsing. Bovendien werken de aanwezige organisaties nauw samen om je sneller aan een job te helpen. Zo brengt de werkwinkel werk dichterbij. De Werkwinkel is een samenwerking tussen VDAB en een aantal partners (VVSG, RVA en GTB) Meer informatie op <https://extranet.vdab.be/werkwinkels-vlaanderen> Voor jouw plaatselijke werkwinkel, surf je naar <http://www.werkwinkel.be> Voor dringende dienstverlening kun je terecht op <http://www.vdab.be> of bij de Servicelijn op het nummer 0800 307 00



LEEFMILIEU

Affligem gaat voor een aangenaam leefmilieu wil elke inwoner voldoende recreatieve mogelijkheden verschaffen. Wandelen, lopen of fietsen in een mooie en propere omgeving ontspant en helpt een evenwicht te vinden tussen werk en vrije tijd.

Klimaatactieplan

Het plan beschrijft wat het lokaal bestuur tot 2030 zal doen om de oorzaken van klimaatverandering te beperken en de gemeente aan te passen aan de gevolgen ervan. De oprichting van een klimaatraad is hier een onderdeel van. Als voorloper organiseert het lokaal bestuur klimaatcafés voor jongeren en jong volwassenen.

Afval

Huishoudelijk afval

Het Lokaal Bestuur Affligem werkt samen met ILvA (Intercommunale Land van Aalst) voor de ophaling van het huishoudelijk afval alsook voor de uitbating van het recyclagepark. Als je vragen of klachten hebt, kun je steeds terecht op de infolijn van ILvA op het nummer 053 85 85 45 of info@ilva.be. Neem ook eens een kijkje op de website van ILvA, <https://www.ilva.be>, hij staat namelijk boordevol met interessante weetjes en tips. Wie beschikt over een smartphone, kan de Recycle-app downloaden, een applicatie rond afval. Deze app brengt alle informatie over correct sorteren en inzamelen van de verschillende afvalfracties naar je smartphone of tablet. Je kan de Recycle-app downloaden via de Apple App Store (iOS) of de Google Play Store (Android). De app heeft drie functionali-

teiten: de afvalkalender, een sorteerwijzer en een raadpleging van de inzamelpunten (recyclageparken en dergelijke).

Zwerfvuil en sluikstorten

De openbare weg bevuilen en sluikstorten zijn strafbaar. De politie treedt streng op tegen de overtreders, zij krijgen de dure rekening voor de opruiming. Sluikstorten is het doelbewust dumpen van afval. Het gaat hier vaak om grote stukken (zakken vol afval, matrassen, koelkasten, ...) of bouw- en sloopafval. Zwerfvuil daarentegen is klein afval dat vaak nonchalant op straat gegooid wordt of achtergelaten in een weide, berm ... (kauwgom, etensresten, blikjes, ... noem maar op). Meldpunt zwerfvuil: milieu@affligem.be. Op de gemeentelijke website vind je ook een onlineformulier. Ieder voorjaar, in maart, organiseren de milieuraad en het lokaal bestuur een grote zwerfvuilactie. Alle inwoners, scholen, verenigingen, adviesraden en andere organisaties worden uitgenodigd om hieraan deel te nemen. Alle deelnemers worden voorzien van vuilzakken, hesjes, grijpers en uiteraard een hapje en een drankje voor onderweg. De dag van de zwerfvuilactie wordt steeds afgesloten met een receptie voor alle deelnemers.

Natuurgebieden

De natuurgebieden in Affligem zijn een niet te missen ontdekking in het Pajottenland! Er zijn 3 GNOP-gebieden, waar waardevolle en potentieel waardevolle natuurgebieden ontwikkeld worden. GNOP I: Bleregemstraat, Domentveldstraat en Broekstraat, vooral gekend van het Roofridderpad. GNOP II: Rozenlaan van Teralfene, waar



Vervoer binnen en buitenland



Airway Services

Airport & Business Services

info@jematax.be

GSM 0496 23 75 32 • 0496 23 75 34

**Fiscaal Accountant -
erkeningsnummer ITAA 50.243.471
erkend notarieel boekhouder**

Claes G. & C° BV

**Boekhouding en fiscaliteit
voor zelfstandigen in hoofd-
of bijberoep en dit zowel
voor eenmanszaken,
vennootschappen als vzw's.**

Tel. 0495 27 60 99



boekhouder@geertclaes.be



www.boekhouding-fiscaliteit.eu



**Kapittelstraat 50
9310 Moorsel-Aalst**



het lokaal bestuur in samenwerking met de Vlaamse Milieu Maatschappij het moerasgebied zal herstellen en versterken naar waterbuffering toe. GNOP III: bosgebied in de Brentstraat waar het lokaal bestuur op termijn streeft naar het creëren van meer dan 5.000 m² toegankelijke natuur. Verder zijn er onder andere nog het Pelinkbos (Essene) en de omgeving van de Abdijsite. Al wandelend kan je kennis maken met het landschap, de natuur, streekeigen groenvegetatie langsheen de beken of grachten in het landschap, de fauna en flora,... Deze gebieden vormen “de groene long” binnen het dichtbebouwde Affligem en vormen een netwerk langs kleine landschapselementen.

Natuurgidsen

De Affligemse milieuraad wil de natuurbeleving van de schoolgaande jeugd ondersteunen of mogelijk maken door de helft van de gidskosten voor zijn rekening te nemen. Het reglement is op te vragen bij de dienst Milieu of kan geraadpleegd worden op de gemeentelijke website. Meer over wandelen in Affligem vind je onder het luik vrije tijd bij toerisme.

milieuvergunningen

Heb je een omgevingsvergunning voor je exploitatie nodig? Dit kun je best navragen bij de dienst Milieu. Deze dienst kan nakijken of jouw activiteit als hinderlijk wordt beschouwd en tot welke klasse jouw bedrijf behoort. Afhankelijk van de klasse is er een andere overheid bevoegd. Opgelet: van zodra je bijvoorbeeld een mazouttank van 200 liter hebt voor de verwarming van de bedrijfsgebouwen ben je al ingedeeld in klasse 3 (melding).

Drie milieuklassen

Er zijn drie categorieën (klasse 1, 2 of 3) waaronder je exploitatie kan vallen:

- **klasse 1:** zijn de meest hinderlijke bedrijven volgens het Vlare I. De provincie neemt een beslissing. Te betalen: provinciale en gemeentelijke dossiertax;
- **klasse 2:** heeft een openbaar onderzoek nodig van 30 dagen. Na het openbaar onderzoek en na advies van o.a. de dienst Milieu en eventueel andere instanties, neemt het college van burgemeester en schepenen een beslissing. Te betalen: provinciale en gemeentelijke dossiertax;
- **klasse 3:** voor klasse 3 aanvragen volstaat een eenvoudige melding. Het college van burgemeester en schepenen neemt akte van de aanvraag. Te betalen: gemeentelijke dossiertax.

Indienen van een omgevingsvergunning

De aanvraag tot omgevingsvergunning kan men niet meer schriftelijk indienen bij het lokaal bestuur of bij de provincie. Alles gebeurt nu digitaal via het omgevingsloket <https://www.omgevingsloket.be> Hou alvast je identiteitskaart bij de hand. Documenten en plannen dien je op te laden.

Meer info en indienen van dossiers klasse 1, 2 en 3: milieu@affligem.be, op de website van Departement Leefmilieu, Natuur en Energie van de Vlaamse Overheid

<https://www.lne.be> en op de website van de provincie <https://www.vlaamsbrabant.be>.

Activiteiten

Wedstrijd tuinen van Affligem

Elk jaar organiseert het lokaal bestuur een wedstrijd Tuinen van Affligem waaraan elke inwoner kan deelnemen. Er zijn prijzen voor 4 categorieën: voortuin, kleine tuin tot 200m², grote tuin en ecologische tuin. Inschrijven gebeurt in het voorjaar. Hou hierbij Affligem Gespot in de gaten. In de loop van de maand juni komt een jury bij jou langs. De prijsuitreiking gebeurt dan weer in het najaar. Op de avond van de prijsuitreiking is steeds een spreker aanwezig die je wegwijs maakt in je tuin, belangrijke informatie geeft omtrent bomen, struiken, planten, dieren ... alles afsluitend met een receptie. Meer informatie: www.affligem.be of via de dienst Milieu.

Geboortebomenactie

Elk jaar, in december, organiseert de milieuraad, in samenwerking met de Gezinsbond van Affligem, een geboortebomenactie. Telkens er een pasgeborene bijkomt, schenkt de milieuraad gratis een geboorteboom als educatief geschenk. Op de dag zelf worden de kindjes (en de ouders) verwelkomd door Sinterklaas en Zwarte Piet. Ieder jaar een sfeervol evenement! De ouders van de pasgeborenen worden hiervoor schriftelijk uitgenodigd.

vergroening

Aanplanting en onderhoud kleine landschapselementen

Voor het aanplanten en onderhouden van kleine landschapselementen kan je een gemeentelijke subsidie aanvragen. De betoelaagde objecten zijn gelegen in de zones die op het gewestplan aangeduid zijn als agrarisch gebied, agrarisch gebied met landschappelijke waarde, agrarisch gebied met ecologisch belang, natuurgebied, natuurreserveaat, parkgebied en valleigebied. De subsidie voor aanplanting en onderhoud is niet toekenbaar voor sierbeplanting, enkel voor streekeigen bomen en struiken. Betoelaagde kleine landschapselementen zijn: haag, kaphaag, bomenrij, knotbomenrij, inheemse knotbomen, mengvorm, hoogstammige fruitbomen, boomgaard en een poel. Je aanvraag moet je indienen bij de dienst Milieu waar je ook het aanvraagformulier en het reglement kan bekomen. Je kan deze formulieren ook terugvinden op de website van het lokaal bestuur www.affligem.be of opvragen via milieu@affligem.be waarbij jouw aanvraag moet voldoen aan het reglement. Een afgevaardigde van de dienst Milieu zal voor en na de uitvoering ter plaatse controleren alvorens tot uitbetaling over te gaan.

Regionale Landschap Pajottenland & Zennevallei

Het lokaal bestuur werkt samen met het Regionale Landschap Pajottenland & Zennevallei. Meer informatie vind je op <https://www.pajot-zenne.be>. Samen met dit Regionale Landschap heeft het lokaal bestuur al tal van projecten gerealiseerd, denken maar aan:

- de vlindertuin en de vlinderboulevard in Essene,



- de herinrichting van het Pelinkbos;
- het behoud en herstel van de fauna en flora in de Koudenbergbeekvallei;
- het construeren van takkenwallen;
- aanplanten van diverse streekeigen boomsoorten en struiken;
- koesteracties (diverse bedreigde dier-, insecten- en plantensoorten die de gemeente wil beschermen).

Tuinrangers

Vrijwilligers die kennis hebben in natuurvriendelijk tuinieren, krijgen de kans om Tuinranger te worden. Op die manier kunnen ze hun kennis delen en dragen ze bij aan meer natuur in eigen buurt. Elke Tuinranger krijgt een opleiding en alle nodige adviesmateriaal om van elk tuinbezoek een succes te maken. De Tuinranger community telt al bijna 150 leden met groene vingers en een hart voor de natuur. Inschrijven kan op <https://www.tuinrangers.be/word-tuinranger>.

Hulp bij het knotten

Een knotteam van het Regionaal Landschap Pajottenland en Zennevallei komt jouw knotwilgen en andere knobomen gratis knotten in ruil voor het brandhout. Meer informatie op <https://www.pajot-zenne.be> of 02 452 60 45.

Tegeltuintjes (gevelklimplanten)

Het aanplanten van klimplanten heeft enorme voordelen: - verfraaien van het straatbeeld. Gevelgroen doorbreekt de ééntonigheid en geeft kleur in de straat; - isolatie van huizen. Gevelgroen is een buffer voor extreme koude en hitte; - biodiversiteitsverhoging. Inheemse klimplanten zijn een zegen voor insecten en kleine ongewervelden; - buffering fijn stof. De luchtkwaliteit stijgt significant naarmate er meer gevels begroeid zijn met klimplanten. Een tegeltuin aanleggen kan eenvoudig door een tegel uit de stoep te nemen en er een klimplant te plaatsen. Tegeltuintjes, hoe klein ze ook zijn, dragen bij aan een aangename en mooie leefomgeving. Groen in de gemeente draagt ook bij aan de luchtkwaliteit, aan de biodiversiteit en helpt het hitte-eiland-effect in de gemeente te temperen. Bovendien toont onderzoek aan dat zicht op een groene omgeving een positieve invloed heeft op het humeur. Op openbaar domein Het lokaal bestuur levert en betaalt de klimplant en plaatst deze op locatie. Op privaat domein De eigendom paalt niet aan het openbaar domein, doch is wel zichtbaar vanaf het openbaar domein: de klimplant mag worden afgehaald door de eigenaar/huurder/gebruiker, deze dient de plaatsing zelf uit te voeren. Het lokaal bestuur betaalt de klimplant. Het reglement, aanvraagformulier en een overzicht van keuze aan klimplanten kan je afhalen bij de dienst Milieu of opvragen via milieu@affligem.be.

Koesterburen

Het koesterengagement van Affligem (in samenwerking met het Regionale Landschap en de provincie Vlaams-Brabant): het lokaal bestuur besliste deel te nemen aan de koesteractie "Je hebt meer burens dan je denkt". De deelname zal de biodiversiteit in Affligem ten goede komen.

Wie zijn die Koesterburen dan? Iedere gemeente is uniek in haar samenstelling van leefgebieden en daaraan gekoppelde soorten. Anders gezegd, elke gemeente heeft haar specifieke groep van burens om te koesteren. Koesterburen van Affligem zijn: de blauwborst, boerenzwaluw, huiszwaluw, laatvlieger, patrijs, steenuil, sleedoornpage en goudveil. Meer informatie hierover kun je vinden op de gemeentelijke website www.affligem.be of <https://www.pajot-zenne.be> en <https://www.vlaamsbrabant.be>

Hondenpoepoiletten

Het lokaal bestuur voert een diervriendelijk beleid en investeert in hondenpoepoiletten. Veel baasjes zien er tegen op om het zakje hondenpoep mee naar huis te nemen en ruimen de poep dan maar niet op. Het lokaal bestuur komt hen tegemoet door hondenpoepoiletten te plaatsen op populaire wandellocaties. Ook in Affligem geldt er een opruimplicht voor hondenpoep. Het niet opruimen kan politieel beboet worden met 250 euro. De werking van een toilet is vergelijkbaar met die van een septische put. Het toilet wordt aangesloten op een straatkolk en zo gevuld met hemelwater. De overloop is voorzien van een RVS filter en wordt aangesloten op de riolering. Enkel voor hondenpoepzakjes (biobags) Bij het gebruiken van biologisch afbreekbare zakjes verwerkt het toilet de hondenpoep op natuurlijke wijze en dient de put slechts één keer per jaar geledigd. Het gebruik van de biozakjes in combinatie met de hondenpoepoiletten kan de netheid van de gemeente enkel ten goede komen.

landbouw

In Affligem zijn nog heel wat land- en tuinbouwers actief. Deze doelgroep is niet alleen economisch belangrijk, zij zijn de behoeders van het nog resterend open landschap!

Schattingscommissie

Land- en tuinbouwers die als gevolg van natuurlijke omstandigheden, schade hebben aan hun teelten kunnen een beroep doen op deze commissie. Met het oog op de officiële vaststelling van deze schade dient tijdig een schriftelijke aanvraag aan het lokaal bestuur gericht te worden, met vermelding van de getroffen percelen, de datum van de schade en de oorzaak. De schattingscommissie komt dan een officiële vaststelling doen van de schade.

Slachtbewijzen

Alle aanvragen om te slachten worden geregeld via Sanitel. Iedere eigenaar krijgt eenmalig een geldig registratienummer. Voor thuisvlachten (varkens, schapen en geiten) moet je een slachtbewijs aanvragen bij de dienst Burgerzaken. Hiervoor heb je het registratienummer van de verkoper van het dier nodig. Voor vlachten die in een slachthuis gebeuren (voor runderen verplicht) ontvang je een slachtbewijs in het slachthuis zelf.



MOBILITEIT

Openbaar vervoer

De Lijn

De Lijn is sinds 6 januari gestart met "Hoppin". Andere dienstregelingen en een betere reisplanner. Bij elke boeking zoekt de reisplanner jouw perfecte rit. Hoppin stippelt je reis uit met de trein, tram, bus of De Lijn Flex, of een combinatie ervan. Kies de optie die jou best past.

Buslijnen in Affligem

- 42 Aalst-Meldert-Asse
- 212 Snelbus Brussel-Asse-Aalst
- 213 Brussel-Asse-Ternat-Teralfene-Aalst
- 214 Brussel-Asse-Aalst
- 215 Essene-Asbeek-Asse
- 625 Pamel-Liedekerke-Essene
- 103 Marktbus Ternat - enkel op donderdag

Sinds 6 januari 2024 rolde De Lijn het nieuwe De Lijn Flex uit. Dat vervangt de belbus Faluintjes. Het blijft verplicht om te reserveren. Je route uitstippelen en reserveren doe je via Hoppin op het gratis nummer 0800 12 2 12.

Contactgegevens Voor al jouw vragen over de dienstverlening: van tarieven over dienstregelingen tot mogelijke omleidingen kun je terecht bij De Lijn Info - 070 22 02 00 <http://www.delijn.be>

Bij de lijnwinkels kun je terecht voor meer info over jouw abonnement, voor de aanvraag van een duplicaat of voor een wijziging van de startdatum of looptijd van je abonnement. Affligem geeft geen tussenkomst in abonnementen voor De Lijn. De gemeente moet namelijk kiezen voor welk traject ze wil tussenkomen. Gezien de centrale ligging, zijn er (te) veel verschillende trajecten in omloop.

De Lijnfolder kun je verkrijgen aan het onthaal van het lokaal bestuur. Meer info vind je op de website.

De Buzzy pazz is een jongerenabonnement van De Lijn. Dit abonnement is bedoeld voor iedereen van 6 tot 24 jaar. De geldigheidsduur is 1 maand, 3 maanden of 1 jaar. Meer informatie vind je op <http://www.delijn.be>

Sms-tickets: maak het jezelf gemakkelijk en betaal je rit met je gsm of smartphone. Reis je maar af en toe met bus of tram, dan is een digitaal ticket de voordeligste optie. Meer info vind je op <http://www.delijn.be>

De MOBIB-kaart van De Lijn is een contactloze elektronische kaart met foto die 5 jaar geldig blijft. Deze kaart vervangt het gratis abonnement voor 65-plussers. Op de MOBIB-kaart kunnen in de toekomst verschillende soorten vervoerbewijzen en diensten opgeladen worden, ook van andere aanbieders.

Meer info vind je op <http://www.delijn.be>





NMBS

Affligem wordt bediend door de stations Liedekerke - Affligemsestraat 400, 1770 Liedekerke en Denderleeuw - Stationsplein, 9470 Denderleeuw. Er is ook een halte in Essene-Lombeek. Meer info: <http://www.b-rail.be> of 025 28 28 28

Wegen en verkeer

Gladheidsbestrijding

Sneeuw is één van de mooiste winterschijnselen. Maar weggebruikers weten ook dat sneeuw en ijszel gevaarlijk kunnen zijn, zowel op de weg als op het voetpad. Het is dan ook een gezamenlijke verantwoordelijkheid om het voor iedereen veilig te houden op de weg. Tijdens het winterseizoen staat de strooidienst paraat om bij sneeuwval of ijszel de wegen veilig te houden. Bij sneeuw of ijszel worden eerst de invalswegen en de busroutes aangepakt. De strooidienst rukt uit op basis van de voorspellingen van het Koninklijk Meteorologisch Instituut (KMI), de voorspellingen van Meteo Defensie of de oproepen van de lokale politiepatrouilles.

Sneeuwvrij maken van voetpaden

Het sneeuwvrij maken van de voetpaden is de plicht van de burger. Je bent dus zelf verantwoordelijk voor het sneeuwvrij maken van de stoep voor je woning. Dat kun je best met een sneeuwschop of met strooizout; deze zaken kun je vinden in de doe-het-zelfzaken. Let er bij het sneeuwruimen op dat de goot zijn functie niet verliest om het smeltwater (zowel van het wegdek als van het voetpad) af te voeren naar de riolering. Het is dus zeker niet de bedoeling dat de sneeuw in de goot of op het wegdek geveegd wordt, waar het een traag smeltende ijsklomp vormt die de afvoer blokkeert. Beter is het om de sneeuw zo dicht mogelijk tegen de huizen te vegen of op de rand van het voetpad, zodat het rustig kan smelten. Let er ook op dat de voetgangers te allen tijde door kunnen.

Meldpunt wegen

Op de website van het lokaal bestuur vind je een onlineformulier van de Vlaamse Gemeenschap om defecten aan het wegennet te melden.

Mobiliteitsplan

Het mobiliteitsplan kun je raadplegen op de website www.affligem.be.



HildeGeraerts



VRIJE TIJD

Bibliotheek	60
Cultuur	60
Jeugd	61
Kermissen en feestelijkheden	63
Sport	64
Toerisme	66
Verhuringen culturele infrastructuur aan verenigingen	67



BIBLIOTHEEK



De bibliotheek is zoveel meer dan alleen maar boeken! Ben je op zoek naar informatie en kennis, naar literatuur, cultuur en ontspanning? Ontdek in de bibliotheek een breed aanbod: boeken, kranten, tijdschriften, grote letterboeken, dvd's, luisterboeken, makkelijk lezen boeken, materiaal om Nederlands te leren en te oefenen, ... Kom gerust een kijkje nemen in de gezellige en grote ontmoetingsbibliotheek met een leuke vertelhoek en een grote leestafel. Je kan de krant komen lezen of in alle rust even wat komen studeren of wat werk inhalen. Alle bibliotheekleden kunnen via de publiekscomputers het digitaal krantenarchief raadplegen, surfen op het internet en prints maken. Wie lid is, kan ook genieten van heel wat online diensten, zoals van thuis uit e-boeken lenen. Met activiteiten wordt leesplezier en mediawijsheid gestimuleerd. Daarbij werkt de bibliotheek graag samen met scholen en andere culturele partners. Voor 5 euro per jaar kan je al lid worden van onze bib (jonger dan 26? Dan is jouw inschrijving gratis).

Openbare bibliotheek, Bellestraat 99 te 1790 Affligem
053 64 00 60 bib@affligem.be

Openingsuren

- Maandag: gesloten
- Dinsdag: van 15.00 tot 20.00 uur
- Woensdag: van 13.00 tot 18.00 uur
- Donderdag: van 15.00 tot 20.00 uur
- Vrijdag: van 10.00 tot 13.00 uur
- Zaterdag: van 10.00 tot 13.00 uur
- Zondag: van 10.00 tot 13.00 uur

De bibliotheek is gesloten op alle wettelijke feestdagen

CULTUUR

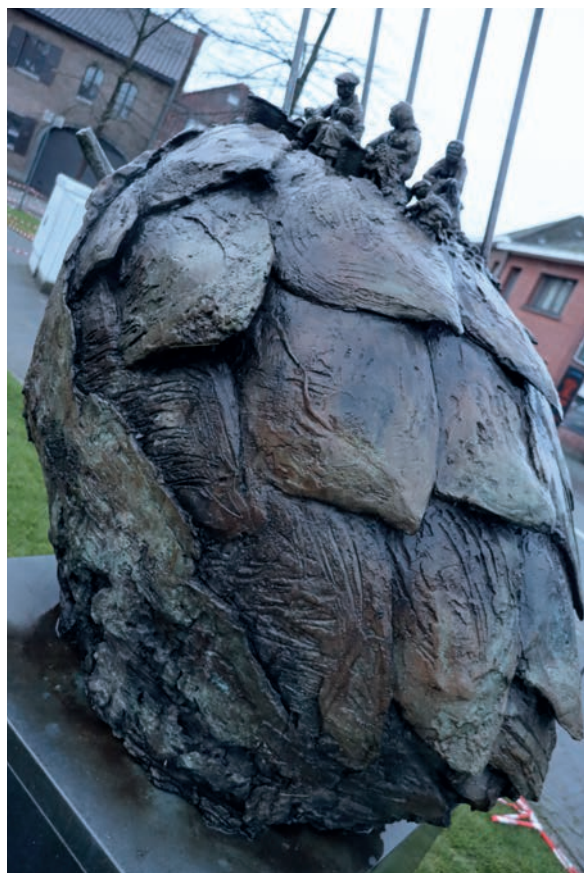
Aankondigingsportieken culturele activiteiten

Je hebt ze ongetwijfeld reeds gespot in het Affligemse straatbeeld: de gemeentelijke aankondigingsportieken ten behoeve van het Affligemse socio-culturele verenigingsleven, geplaatst langs vijf grote invalswegen en/of centra van de deelgemeente: de gemeentelijke Bellekoutersite, dorp Hekelgem, kerkplein Essene, kerkplein Teralfene en Bellestraat Essene tegenover de carpoolparking. Verenigingen die de organisatie van hun culturele activiteit(en) via

dit informatiekanaal extra in de verf wensen te zetten, kunnen op de website de voorwaarden nalezen.

Buurtfeesten

Er mag best wat leven in de buurt zijn! Op de gemeentelijke website www.affligem.be, onder de categorie vrije tijd, feestelijkheden vind je een draaiboek voor buurtfeesten. Buurtfeesten worden door het lokaal bestuur aangemoedigd met een premie. Alle info vind je eveneens op de website. Elk straat-, buurt- of wijkcomité of elke bewonersgroep of vereniging die als doel heeft de buurt meer leefbaar te maken en de sociale contacten te bevorderen door de or-



organisatie van een straat-, buurt- of wijkfeest, kan beroep doen op het subsidiereglement voor wijkfeesten. Onder straat-, buurt- en wijkfeesten wordt verstaan de activiteiten die het buurtleven opwaarderen en ontmoetingen stimuleren.

Culturele activiteiten

Affligem kent een bruisend socio-cultureel leven. Dit wordt gestalte gegeven door heel wat plaatselijke culturele en socio-culturele verenigingen. Via een subsidiereglement worden Affligemse socio-culturele verenigingen, erkend door de Cultuurraad, aangezet tot de organisatie van allerlei activiteiten. Zo wordt naast de reguliere subsidie ook een jaarlijkse werkingsubsidie voor culturele verenigingen voorzien. Aanvragen tot erkenningen kunnen steeds worden gericht aan de Cultuurraad.

Evenementenloket

Inrichters van alle mogelijke evenementen (fuiwen, optredens en concerten, straatbarbecues, rommelmarkten, dorpsfeesten, kerstmanifestaties, wielervedstrijden, wijkfeesten, enzovoort) zijn verplicht om een digitaal formulier van het evenementenloket in te vullen.

Als organisator word je geconfronteerd met heel wat verplichte administratie. Via het digitaal formulier van het evenementenloket wordt deze administratie zo eenvoudig mogelijk gemaakt. Via de webshop bundel je de aanvragen van dienstverlening en vergunningen die het Lokaal Bestuur Affligem (af)levert.

Je vraagt een evenement ten minste 2 maanden vóór de activiteit aan om alle vergunningen in orde te krijgen. Organisatoren van grote evenementen worden uitgenodigd om samen met de verantwoordelijke diensten na te denken over de veiligheidsmaatregelen van hun evenement.

In Affligem is het evenementenloket ondergebracht bij de dienst Welzijn & cultuur. Alle informatie over het evenementenloket, regelgeving, vergunningen, verzekeringen enz. is ook terug te vinden op de gemeentelijke website.

Indien je hulp nodig hebt bij het invullen van dit formulier, of nog niet over voldoende gegevens beschikt om alles in te vullen, kan je bij ons terecht voor hulp en advies. Dienst Welzijn & Cultuur, 053 64 00 70, evenementenloket@affligem.be

Open Atelier

Tweejaarlijks gooien tijdens halfoogst tal van Affligemse kunstenaars de deuren van hun kunstenaarsatelier letterlijk open. Je kan er ontdekken wat hen inspireert, hoe hun kunstwerken tot stand komen, ontwikkelen... In augustus 2024 is het opnieuw zover en zal dit artistiek event georganiseerd worden! Laat je leiden langsheen wat Affligem artistiek te bieden heeft en stippel alvast (te voet, met de fiets of de auto, individueel of in groep) zelf de route uit die je brengt in tal van kunstenaarsateliers en/of historische monumenten waar ze te gast zijn. Ook dit kunstenaarscollectief kan telkens rekenen op de steun van het lokaal bestuur.

Subsidies bij de uitgave van een eenmalige publicatie

Ter versterking van een kwalitatief lokaal cultuurbeleid kunnen Affligemse auteurs van een financiële ondersteuning genieten wanneer zij een eenmalige publicatie uitgeven. Een eenmalige publicatie is een uitgave in gedrukte vorm (c.q. in boekvorm), is eenmalig uitgebracht en is geschreven in de Nederlandse taal. Er wordt onderscheid gemaakt tussen twee soorten van publicaties: enerzijds deze met betrekking tot het Affligemse (cultureel) erfgoed en waarbij het Affligemse heden & verleden - vanuit historische, kunsthistorische, artistieke, socio-culturele of volkskundige invalshoek - centraal staat; en anderzijds publicaties over allerlei andere - diverse - onderwerpen en thema's. Het reglement kan worden nagelezen op de website.

JEUGD



Jeugdactiviteiten

Elk jaar zijn er een aantal activiteiten die door de jeugddienst georganiseerd worden. De Buitenspeeldag komt elk jaar terug. Maar er zijn ook workshops, het speelplein, een Taalplein voor anderstalige kinderen, de buitenspeeldag, de tienerwerking, activiteiten tijdens de paasvakantie, ... en zo veel meer. Alle activiteiten worden gedragen door de jongeren van Affligem en de jeugdraad.

Jeugdbeleid

De doelstellingen voor jeugd werden opgenomen in het meerjarenplan. Elk jaar moet het lokaal bestuur ook bewijzen dat dit plan gevolgd werd. Enkele belangrijke doelstellingen zijn onder andere het realiseren van een renteloze lening voor jeugdverenigingen, een uitgewerkt subsidiebeleid voor de jeugd en investeren in het jeugdhuis als ontmoetingsplaats voor alle jongeren. Om een goed (jeugd)beleid uit te zetten wordt er aan dit meerjarenplan intens samengewerkt tussen verschillende diensten.



E-FIT
Electro fitness

Geen tijd om urenlang te fitnessen of weet je niet waar te beginnen?
Wil je een slank, fit en gespierd lichaam?

E-MOVE is je oplossing!

Rugklachten?

Dan is E-RELIEVE met zijn infra-rood/
pijnverdoevende impulsen de oplossing!



E-Fit Affligem 

Moortelstraat 10
1790 Affligem
naast 'De Montil'

Website:



Tel. 0493 98 33 17

**HOE STUUR JE EEN GESPREK MET VRAGEN?
HOE RAAK JE IEMAND MET EEN VRAAG?**



Kristof Van Rossem

Training, coaching en advies in organisaties
Specialist in socratische gespreksvoering & de kunst
van het vragen stellen

Kokerijstraat 90, B 9310 Meldert
Tel 0473 71 58 35

www.socratischgesprek.be
www.vraagpraak.be



Garage Carrosserie Rudi

Onafhankelijke VW – AUDI – SEAT – SKODA specialist
Verkoop nieuwe en tweedehandswagens

Kempinestraat 33
9310 Meldert – Aalst
Tel: 052 35 55 68
Fax: 052 35 36 42
info@gcrudi.be
www.gcrudi.be



Jeugdbewegingen

In de gemeente Affligem zijn vier jeugdverenigingen erkend door de gemeenteraad: KLJ Essene, Chiro Hakilo in Hekelgem, scouts Ter Alwina in Teralfene en open scouts Pajotten in Hekelgem. Daarnaast is de jeugd van fanfare Hekelgem, het speelplein van Affligem en het jeugdhuis ook erkend door de jeugdraad.

Jeugdhuis Avilo

Gemaakt voor en door jongeren om samen te komen, een feestje te bouwen, deel te nemen aan verschillende activiteiten of samen iets te drinken. Voor meer informatie zie Facebook JHAvilo of Instagram jh_avilo of mail naar jh.avilo@gmail.com.

Speelplein Affligem

Het tofste plein! Wil je in de zomervakantie niet alleen thuis zitten? Er zijn elke dag meer dan 100 kinderen tussen 3 en 12 jaar die naar het speelplein komen. Vele animatoren spelen alle dagen mee en zorgen voor een fijne sfeer. Ben je 15 jaar of ouder en wil je ook animator worden? Mail dan als de bliksem naar info@speelpleinaffligem.be of neem een kijkje op de website: <https://www.speelpleinaffligem.be/> of op <https://www.facebook.com/speelpleinwerkingaffligem/>

Speelterreinen

Het lokaal bestuur heeft de voorbije jaren werk gemaakt van speeltuintjes in de drie deelgemeenten. Het onderhoud en de veiligheid wordt door de jeugddienst opgevolgd en nagekeken. Kijk op www.affligem.be om te weten te komen waar deze speelterreintjes zich bevinden.

Jeugddienst

De jeugddienst slaat de brug tussen jongeren en het lokaal bestuur. Deze dienst ondersteunt en faciliteert de jeugd in de gemeente. Wil je de jeugddienst contacteren? Dat kan via jeugd@affligem.be of 053 64 00 49.

KERMISSEN EN FEESTELIJKHEDEN



Affligem Kermist

Sinds 2010 nodigen het lokaal bestuur en de Affligemse adviesraden ieder jaar, op eerste zaterdag van februari, alle inwoners uit voor een gratis indoor-kermis. Een heus plaat-

selijk toevenement met een bruisend Affligemplein, een fototentoonstelling, kermismolens, kinderanimatie, met standjes van de lokale handelaars en een stevige portie muzikale animatie zorgen voor een spetterend feest in de evenementenhal.

Essene

Sint-Antoniusviering

Op 17 januari of de daaropvolgende zondag wordt in de deelgemeente Essene Sint-Antonius gevierd. Deze heilige wordt aanroepen tegen "'t coud vier" een ziekte bij mens en dier. Gregoriaanse misviering met uitdeling van santjes. Eeuwenoude traditionele verkoop van offergaven, o.a. varkenskoppen, neerhofdieren, brood, e.a. Nadien gezellige bedoening in Bruegelsfeer met straatmuzikanten. Folkloristen houden het bij de volgende legende: deze heilige zou eens een kreupel en blind biggetje genezen hebben en het beestje bleef uit dankbaarheid bij zijn weldoener. Devotie leidt tot bewegen en offeranden. Er ontstonden broederschappen die met bepaalde privilegiën begenadigd werden. In ruil voor de verplichting om voor zieken en armen te zorgen, mocht men varkens houden die vrij op straat mochten lopen. Het beeld van Sint-Antonius, gemaakt door Wim Van den Broeck en Bert Van Ransbeeck, werd op 22 januari 1978 ingehuldigd. De organisatie is in handen van de Sint-Antoniusgilde.

Rock Affligem

Sinds 2022 wordt er op de terreinen aan de Bellekouter opnieuw een stevig rockfestival gehouden. Rock Affligem is een tweedaags festival tijdens het Hemelvaartweekend vol ambiance met muzikale pareltjes waar sfeer en gezelligheid centraal staan.

Meer info: www.rockaffligem.be

Hekelgem

Bleregemkermis

De eerste zondag van augustus is het sinds lang, Bleregemkermis, maar de feestelijkheden beginnen al op vrijdagavond met muziekoptredens en dans. Op zaterdag is er een grootse rommelmarkt, BBQ en dansparty met DJ. Als afsluiter op zondag(na)middag lunch en muziek. Voor een volledig programma: <https://www.bleregem.be>. Voor vragen kan je terecht bij het Comité Bleregemkermis.

Fluitjes- of Kluizenkermis

Deze kermis heeft jaarlijks plaats met Beloken Pasen (de zondag na Pasen). Tijdens dit feest wordt een groots programma voor jong en oud opgezet, er worden missen met inzegening opgedragen, de muziekkorpsen rukken uit, er worden talrijke tentoonstellingen georganiseerd voor jong en oud, waarbij iedereen zijn creativiteit kan laten botvieren. Verder zijn er talrijke kermiskraampjes en folkloristen die voor een passende stemming zorgen. De Vrienden van de Kluis zorgen voor de organisatie van deze kermis.



Sinksenkermis

Tijdens het Pinksterweekend, met op Pinkstermaandag de "Krijzersmis" of de begankenis van Sint-Kornelius. De veel vereerde Sint-Kornelius is gevestigd in de Sint-Michielskerk onder de vorm van een gepolychromeerd beeld. Op Tweede Pinksterdag wordt dit beeld uitgesteld als vóór en na de "Krijzersmis" de moeders met hun kindje op de arm de hulp van de heilige komen aanroepen tegen alle kinderziekten, vooral tegen de stuipen of de "seskens". Vroeger werd hij meegedragen in de processie. Sint-Kornelius leefde in de 3de eeuw, en was een Romeins edelman en doctor in de wetenschappen. Hij stierf als martelaar onder Gallus. Voor de organisatie en uitwerking van de activiteiten tijdens Sinksenkermis wordt een samenwerking op poten gezet tussen onder andere de Fanfare, GROS, Sinksen Herleeft, Jeugdhuis Avilo, de Vrienden van de Patro enzovoort. Het lokaal bestuur zorgt ieder jaar voor een mooie kermisaffiche met het volledige programma.

Teralfene

Kermis Teralfene

Op de eerste zondag van september wordt de kerkwijding herdacht. De buitenkerkelijke herdenking kreeg de naam "kermis", en bestond uit een volkse ontspanning. Op 4 september 1849 wijdde de pastoor-deken van Asse de vernieuwde kerk in. Vanaf toen werd de kermis op de eerste zondag van september gevierd. Vóór 1849 vierde men het op de laatste zondag van september. Teralfenaars vieren de kermis zeer intens. In die tijd waren er rijwielkoersen, monstervluchten uit Quiévrain, wipschietingen,... Dan deden de vrouwen ook mee aan de gerrebolling "naar

schoone prijzen". Tijdens het drukke kermisweekend zorgen onder andere Zot van Teralfene, VC De Leeuwkens, Retro Teralfene, De Dauwstappers, de Scouts, gezinsbond enzovoort voor een goed gevuld programma. Op zondag wordt door de Koninklijke Fanfare Sint-Cecilia de Zotskap verkocht aan de meestbiedende.

Rock Teralfene

Al meer dan 10 jaar kan je op en rond het kerkplein van Teralfene gratis genieten van muziek in een fijne en gemoeidelijke sfeer. Rock Teralfene blijft trouw aan zijn filosofie: een klein en gezellig festival onder de kerktoren, waar de buurt elkaar graag ontmoet om bij te praten en samen te genieten van een streepje muziek.

Meer info: www.rockteralfene.be

SPORT

Accommodatie

Fietsknooppuntennetwerk

De groene bordjes langs Affligemse wegen zijn die van het Fietsknooppuntennetwerk Groene Gordel. Een parcours onbegrensd comfortabel fietsen langs bewegwijzerde routes doorheen de volledige provincie en over de provinciegrenzen heen. Meer informatie vind je via de website. Je kunt de kaart online bestellen.

Fit-o-meter

Een omloop van 1.400 meter vertrekt ter hoogte van het recyclingepark aan de Geertruidebaan (idem startplaats mountainbikeparcours). Het parcours loopt richting de paardenterreinen. Langs het parcours (voornamelijk uit hout-





schors) bevinden zich 8 stations. Het parcours werd zo opgesteld dat ook kinderen de oefeningen makkelijk kunnen uitvoeren. De fit-o-meter is een realisatie van Kiwanis Affligem-Hopland en het Lokaal Bestuur Affligem.

Mountainbikeparcours

De gemeente Affligem beschikt over een mountainbikeparcours dat door Sport Vlaanderen en de Provincie Vlaams-Brabant werd goedgekeurd. De bestaande groene route is 37km lang. Je kan de route mits goede verlichting ook in het donker fietsen want al de pijlen zijn uitgerust met reflecterende strips. Startplaats: ter hoogte van het recyclagepark (bovenaan grote parking Bellekouter) Meer info op de <http://www.vlaamsemountainbikeroutes.be>

Paardenterreinen

Achteraan op de Bellekoutersite, voorbij de voetbalterreinen en de wielerpiste liggen de gemeentelijke paardenterreinen: een omloop van 500 meter met binnenin een omheinde zandpiste. De terreinen kunnen gehuurd worden door de Affligemse paardensportclubs. Individuele ruiters kunnen gebruik maken van de terreinen mits aanschaf van een abonnement op de dienst Sport.

Sporthal Bellekouter

De sporthal Bellekouter is gelegen op de Bellekoutersite (Bellestraat 99). De sportzaal heeft een lengte van 45 meter, een breedte van 25 meter en een vrije hoogte van 7 meter. Volgende belijning werd aangebracht in de sporthal: zaalvoetbal, volleybal, basketbal, tennis, badminton, floorbal, handbal, minivoetbal. De maximumcapaciteit van de zaal bedraagt 1.000 personen.

Reservaties sporthal

De sporthal kan tijdens de openingsuren gehuurd worden door alle geïnteresseerden volgens het huishoudelijk reglement. De verhuur van de sporthal voor het nieuwe seizoen (juli jaar X tot juni jaar X + 1) wordt vastgelegd in de maand mei van het jaar X. Daartoe kunnen alle geïnteresseerden een aanvraag tot huur indienen op de dienst Sport vóór 1 mei van het jaar X. In de loop van de maand mei worden de huurders aangeschreven om hun contract te ondertekenen. De vrije uren kunnen tijdens het hele jaar verhuurd worden. Hiervoor neem je telefonisch contact op met de dienst Sport of de zaalwachters of je gaat langs in de sporthal.

Visvijver

Het lokaal bestuur beschikt in deelgemeente Hekelgem over de visvijver van de pastorijtuin. Deze vijver is gelegen achter de Patro te Hekelgem. De tuin is vrij toegankelijk voor iedereen, mits in acht name van het huishoudelijk reglement. Vissers dienen steeds in het bezit te zijn van een gemeentelijke visvergunning. Dagvergunningen of abonnementen kunnen afgehaald worden op de dienst Sport. Het toezicht op de gemeentelijke visvijver gebeurt door opzichters.

Voetbalterreinen

Het lokaal bestuur beschikt over 4 gemeentelijke voetbalterreinen: 1 kunstgrasveld in Teraifene, 1 natuurgrasveld in Essene en 2 natuurgrasvelden op de Bellekouter. De terreinen worden verhuurd volgens het huishoudelijk reglement op de gemeentelijke voetbalterreinen.

Wielerpiste

De wielerpiste werd gerealiseerd in samenwerking met de Provincie Vlaams-Brabant en de gemeenten Liedekerke en Ternat. Fietsers, wielrenners, handbikers, skeelers,... iedereen is welkom op de piste. De piste is 250 meter lang, 7 meter breed en heeft een hellingsgraad van 18°. De hellingsgraad van de piste werd bewust laag gehouden om zoveel mogelijk mensen en kinderen toe te laten op de piste. Helmen kunnen gratis ontleend worden op de dienst Sport. Via De Fietserij uit Aalst kan je gewone fietsen huren (huur ½ dag: 6 euro). Een abonnement of dagpas kan afgehaald worden op de dienst Sport (Bellestraat 99 - 1790 Affligem). De piste is toegankelijk alle dagen van 9 tot 22 uur. Tijdens het weekend en op feestdagen zal de piste niet verlicht zijn. Bij problemen bel 053 64 00 40.

Op de piste gelden volgende regels:

- Registratie: Aankoop van een dagpas of abonnement vooraf is verplicht (via de dienst Sport - sporthal Bellekouter).
- Wegens veiligheidsredenen is de piste niet toegankelijk voor skaters en gemotoriseerde voertuigen.
- Helm dragen is verplicht.
- Rijrichting tegenwijzerszin.
- Maximum 100 renners tegelijk.

Het volledige reglement vind je op het aankondigingsbord aan de wielerpiste, op de website of bij de dienst Sport. Verengingen die de wielerpiste afhuren, hebben op die tijdstippen exclusief gebruiksrecht. Wil jij als abbonementhouder gebruik maken van de piste, raadpleeg dan regelmatig de kalender die ophangt aan de toegangsweg naar de piste. Zo kom je niet voor verrassingen te staan.

Zegershof omnisportveld

Het lokaal bestuur heeft aan het Zegershof een omnisportveld voor volleybal, basketbal en andere sporten. Dit terrein is vrij toegankelijk. Eenmaal per jaar wordt een algemeen onderhoud uitgevoerd op dit terrein.

Zwembad Liedekerke en Ternat

Kinderen leren zwemmen is een behoefte van de ouders, de scholen en het lokaal bestuur. Niet elke gemeente kan over een zwembad beschikken. Het Lokaal Bestuur Affligem ging daarom een samenwerkingsovereenkomst aan met de gemeenten Liedekerke en Ternat. Sinds september 2009 zwemmen alle inwoners van Affligem aan het voordeeltarief voor inwoners van Liedekerke. Door de samenwerking van Liedekerke met Ternat kunnen Affligemnaren voortaan ook goedkoper zwemmen in Ternat.



Sportbeleid

Bij het begin van elke nieuwe bestuursperiode wordt een meerjarenplan opgesteld voor de komende 6 jaar. Het sportbeleid vormt een onderdeel van dit meerjarenplan. Het lokaal bestuur volgt de Vlaamse beleidsprioriteiten voor sport voor de periode 2019 - 2024. Volgende punten komen aan bod:

- Het ondersteunen van de kwalitatieve uitbouw van de sportverenigingen.
- Het stimuleren van sportverenigingen tot professionalisering met een bijzonder accent op jeugdsportbegeleiding.
- Het voeren van een activeringsbeleid met het oog op een levenslange sportparticipatie via een georganiseerd laagdrempelig beweeg- en sportaanbod.
- Het voeren van een beweeg- en sportbeleid met aandacht voor transversale samenwerking zodat kansengroepen gelijke kansen krijgen om actief te participeren in sport.

Subsidies sportverenigingen

Sportverenigingen die voor een subsidie in aanmerking wensen te komen, dienen zich vooraf te laten erkennen door het lokaal bestuur. Een sportvereniging vraagt de jaarlijkse erkenning aan via een aanvraagformulier tot erkenning vóór 15 december van het jaar dat voorafgaat aan de subsidieaanvraag. De subsidieaanvraag moet worden ingediend voor 1 oktober.

TOERISME



Dat Affligem heel wat troeven heeft, weet je als inwoner allicht. Maar ken je de achtergrond van de historische gebouwen? En ken je de verborgen pareltjes onderweg? Op de website <http://www.toerismeaffligem.be> vind je info over lekkere, interessante en mooie uitstappen.

Dienst Toerisme

Voor alle info: de gemeentelijke dienst Toerisme is een onderdeel van de dienst Welzijn & cultuur. Te bereiken via telefoon 053 64 00 70 of toerisme@affligem.be. Toeristische info vind je op <http://www.toerismeaffligem.be>. Toeristische folders kunnen worden verkregen via de dienst Toerisme van het lokaal bestuur. De gratis folders vind je eveneens aan het onthaal van het Gemeentehuis.

Gidsenlokaal en zandtapijten

Het oud gemeentehuis Hekelgem is gerenoveerd en ter beschikking gesteld van de Gidsen. Hier is een ruimte voor de zandtapijten en mogelijkheid tot toeristisch onthaal bij daguitstappen, tijdelijke toeristische projecten enzovoort.

Onthaalpoort Abdij & Hop

De permanente hopexpo in het CC Abdij 'tussen Hel & Ho(o)p' vertelt het verhaal en de geschiedenis van de hopteelt, asten, handel, hopduvel, ... De expo en het abdijmuseum zijn elke zondagnamiddag geopend van 14.00 tot 17.00 uur met de medewerking van Gidsen Affligem, het lokaal bestuur en 't Stakenhuis. In de onthaalpoort zullen toeristen vanaf nu ook kunnen genieten van het nieuwste aanbod voor groepen en toeristen: abdijbeleving met exclusieve abdijfilm. Plan je een daguitstap met vrienden of familie? Vanaf 10 personen zorgen Gidsen Affligem voor een privévoorstelling met gratis gids in de onthaalpoort, al dan niet aangevuld met Affligem bierproeverij.

Gidsenwerking Affligem

De gidsen Affligem verzorgen daguitstappen en rondleidingen in de gemeente. Vanaf 10 personen is een gidsbeurt gratis. Voor een daguitstap is er keuze uit verschillende geleide wandelingen, abdijbeleving, bierproeverij, geleid bezoek aan de beeldentuin, bezoek aan The Whisky House, schapendrijven, demonstratie zandtapijten enzovoort. Bovendien werken de Gidsen Affligem op maat van jouw groep een geleide wandeling uit langs ongekend natuurschoon of langs pareltjes uit het verleden. Om jouw daguitstap te plannen en samen te stellen, kun je terecht op de website van toerisme www.toerismeaffligem.be of bij de dienst Toerisme.

Fietsen

Fietsknooppuntennetwerk

Met de fietsnetwerken stippel je zelf je fietstocht uit. Zo lang of zo kort, zo lastig of zo vlak als je zelf maar wil. Het enige wat je nodig hebt, is een fietskaart van de regio die je wil verkennen. Je noteert op voorhand de knooppunten waarlangs je wil fietsen in de juiste volgorde. Daarna stap je op de fiets. Het enige wat je moet doen, is de bordjes (recht-hoekige groene borden met nummer- en richtingaanduiding) volgen die je van het ene naar het andere knooppunt loodsen. Met de fietskaart bij de hand, kun je ook onderweg je traject nog aanpassen, als je dat wil. Fietskaarten zijn zijn online te koop.

Fietslussen

Volgende fietslussen brengen je langs Affligem:

- Hop met de beentjes naar Affligem (39km)
- Land van Asse (39 km)
- Boerenkrijgroute (45 km)
- Hopperoute (34 km)
- Faluintjesroute (45 km)
- Schiptrekkersroute (30 km)

Meer info op <https://www.toerismeaffligem.be>

Stappen

52 wandelingen

Affligem is een wandelgemeente bij uitstek en heeft heel wat mooie verborgen plekjes. Schepen voor toerisme en ereburger, Leo De Ryck zaliger werkte een pakket van 52 wandelingen in en rond Affligem uit; één wandeling voor elke week van het jaar dus. Gidsen Affligem hebben met enthousiasme de afwerking op zich genomen. Kijk op <https://www.toerismeaffligem.be> of de Facebookpagina Toerisme Affligem.

Opbouw van de wandelingen:

- op de eerste pagina kan je telkens de routebeschrijving en de kerngegevens van de wandeling vinden;
- blad twee en drie bevatten korte weetjes over de verschillende blikvangers langs deze route;
- de laatste bladzijde is een kaart met aanduiding van de blikvangers en de horeca langsheen de wandeling.

De wandelingen kunnen eventueel tegen een kleine vergoeding op het Gemeentehuis afgedrukt worden, maar ook gratis thuis. Op de kaarten is ook een QR code afgedrukt die toelaat de wandeling digitaal in detail te volgen.

Trage wegen

Trage wegen zijn paden of wegen die bestemd zijn voor niet-gemotoriseerd verkeer. Wandelaars, fietsers en ruiters zijn de belangrijkste gebruikers. Samen vormen al die veldwegen, kerkwegels, jaagpaden, vroegere treinbeddingen, holle wegen, bospaden en doorsteekjes een dicht netwerk waar zachte weggebruikers graag fietsen en wandelen. Meer info over de Affligemse trage wegen via <http://www.tragewegen.be>

VERHURINGEN CULTURELE INFRASTRUCTUUR AAN VERENIGINGEN



Gemeenschapscentrum

Sinds enkele jaren beschikt het lokaal bestuur over een "gemeenschapscentrum". Daar een dergelijk gemeenschapscentrum als culturele infrastructuur tal van ruimten dient te kunnen aanbieden - gaande van een grote polyvalente zaal tot lokalen voor cultureel gebruik - was het dan ook zonder meer aangewezen de diverse aanwezige en bestaande culturele infrastructuren te integreren in één overkoepelend "gemeenschapscentrum Affligem":

- de gemeentelijke polyvalente cultuurzaal;
- de gemeentelijke feestzaal Dr. Tistaert;
- de gemeentelijke culturele ontmoetingsruimte 't Gildenhuis;
- de polyvalente vergaderruimte op de ondergrondse verdieping (-1) De Kelder;
- de voormalige gemeentelijke raadzaal, "d' Oude Raadzaal";
- het voormalig Gemeentehuis Hekelgem (en tevens de voormalige openbare bibliotheek);
- de gemeentelijke evenementenhal Bellekouter.

Met een dergelijk aanbod van beschikbare culturele infrastructuur wordt ingespeeld op de behoeften van de bevolking en haar verenigingsleven. Je kan er terecht voor vergaderingen, gespreksavonden, eefestijnen, concerten, toneelvoorstellingen, persvoorstellingen, ledenfeesten, beurzen, ed. Zo is er in de recent volledig hernieuwde polyvalente zaal "Sanderus" bovendien een degelijk uitgeruste keuken aanwezig en kan je er beschikken over tafels, stoelen, borden, bestekken, een percolator, podiumelementen, een beamer met projectiescherm ... Voor meer informatie over reservaties voor en door verenigingen, vrije data, huurvoorwaarden en huurprijzen kan je terecht bij de zaalwachter (0478 40 97 16). De huishoudelijke reglementen voor ieder van deze locaties kun je alvast nalezen op de website.

Verhuur gemeentelijke infrastructuur

- d' Oude Raadzaal 053 64 00 40, sport@affligem.be
- Gemeentelijke cultuurzaal 053 64 00 44 - 0478 40 97 16, gemeenschapscentrum@affligem.be
- Gemeentelijke feestzaal Dr. Tistaert 053 64 00 44 - 0478 40 97 16, gemeenschapscentrum@affligem.be
- 't Gildenhuis 053 64 00 44 - 0478 40 97 16, gemeenschapscentrum@affligem.be
- Bellekouterhal (evenementenhal) 053 64 00 44 - 0478 40 97 16, gemeenschapscentrum@affligem.be
- Jeugdhuis Avilo 053 64 00 49, jeugd@affligem.be
- Polyvalente weide 053 64 00 40, sport@affligem.be
- Sportzaal "Bellekouter" 053 64 00 40, sport@affligem.be
- Wielerpiste 053 64 00 40, sport@affligem.be



info@sitects.be sitects.be

Stichelweg 11, 3360 Korbeek-Lo



Website **Webshop**
SEO & SEA **Marketing**
Design & Drukwerk
En meer ...

Sitects staat gekend voor webapplicaties van het hoogste niveau. Wij maken elke website, webshop en reserveringssysteem volledig op maat. Bovendien zorgen we er als SEO-expert ook voor dat je zo hoog mogelijk scoort in alle zoekmachines. Dit allemaal tegen transparante en voordelige prijzen, bekijk onze website voor meer info.

-10 %

**Korting op je website
Geldig tot 31 dec 2024**

Zaakvoerder DS Works

"Bij deze mijn dank om de mooie website die jullie gerealiseerd hebben voor mijn firma ds works. Zeer tevreden over het geleverde werk. Logo, facturatiestysteem, naamkaartjes, enz. Allemaal prachtig gemaakt. Een aanrader voor vele mensen die ik ken."

BRASSERIE STEENBERG

www.brasseriesteenberg.be

Steenbergstraat 4, 1790 Affligem

Thuisverpleging **Annik**

Annik Bellis

0477 38 07 82

regio: Liedekerke - Roosdaal - Affligem - Denderleeuw



* basislessen in groep (theorie/praktijk) * individuele lessen * puppyklas *
positieve training omdat belonen beter werkt dan straffen * gedragspreekuur * therapie
Wij helpen je bij het kiezen en opvoeden van de hond die bij je past.

Elke maand gratis proefles. Voor een gezellige, sociale hond
WWW.DEHONDJES.BE • 0484 730 730



HUISARIJS
rouwcentrum - funerarium - aula



Assesteenweg 415
1741 Wambeek - Ternat
www.huis-arijs.be | info@huis-arijs.be

(24/7)

02 582 12 91



Trefwoordenlijst

A

aangifte geboorte	41
aanplanting kleine landschapselementen	55
aanpassingspremie	33
aanvullende steunverlening	25
adreswijziging	32
adviescomité ereburger	15
adviesraden	13
Afflibon	51
Affligem kermist	63
afval	53
afwezigheidstoezicht	21
Air Liquide	33
algemeen directeur	13
andere nationaliteiten	38

B

begraafplaatsen	43
belastingen en retributies	13
beheerraad voor gebouwen	15
Belgische nationaliteit	43
bevolkingsdienst	18
bibliotheek	60
BIB-raad	15
Bijzonder comité sociale dienst	11
Bleregmerkermis	63
bouwen en wonen	31
brandweer	21
budgetmeter	25
buitenlands rijbewijs	39
burenbemiddeling	22
burgemeester	9
burgerlijke stand (dienst)	18
buslijnen	57
buurtfeesten	60
buurtinformatienetwerk	22
Buzzy Pazz	57

C

college van burgemeester en schepenen	9
communicatiedienst	18
container op de openbare weg	35
culturele activiteiten	61
cultuurdienst	18
cultuurraad	15

D

De Lijn	57
dienst burgerzaken	18
digipunt	30
duurzaam bouwen	32

E

echtscheiding	4
eerstelijnspsycholoog	29
eindejaarsactie handelaars	51
elektronische identiteitskaart	38
energiearmoede/energieschulden	25, 26
energiescan	32
erkenning van een kind	42
euthanasie	44
evenementenloket	61

F

Fair Trade	47
Farys	33
fietsen en wandelen	67
fietsknooppuntennetwerk	64, 66
fietslussen	66
financieel directeur	13
financiële steunverlening laag inkomen	25
financiën (dienst)	18
fit-o-meter	64
fluitjes- of kluizenkermis	63
Fluvius	25, 33

G

geboorte aangifte	41
geboortebomen	55
gemeenschapscentrum	67
Gemeentehuis openingsuren	1
gemeentelijke commissie voor ruimtelijke ordening (Gecoro)	15
gemeentelijke diensten	18
gemeentelijke raad voor milieu en natuur	15
gemeentelijke raad voor ontwikkelingssamenwerking (GROS)	15
gemeenteraad	7
gevelplanten	56
gezondheid en preventie	25
gidsenwerking	66
gladheidbestrijding	58
grafconcessies	44
graveren van fietsen	22

H

handelaars op diverse evenementen	51
hondenpoep toilet	56
Huis van het Kind	41
huisnummers	32
huwelijk	43



I			
identiteitsbewijzen en reisdocumenten	38	mindermobielencentrale	26
inbraakpreventie	23	mobiliiteitsplan (verwijzing naar).....	58
inenting tegen polio	42	MOBIB-kaarten	57
inname openbaar domein	18, 35	mobiliteit	57
integratie	47	mountainbikeparcours.....	65
internationaal rijbewijs	38	muziekonderwijs	42
J		N	
jeugd	61	naamplaatje op de strooiweide	44
jeugdactiviteiten	61	naamsverandering	43
jeugdbeleid	61	natuurgebieden	53
jeugdbewegingen	63	natuurguiden	55
jeugddienst	18	Nederlands leren.....	48
jeugdhuis Avilo	63	NMBS	58
jeugdraad	17	noodhulp bij rampen	47
jubilariissen (senioren).....	45	nutsmaatschappijen	32
juridisch advies	29	O	
K		omgevingsvergunning	35, 52
kadaster	33	onderwijs	42
kermissen en feestelijkheden	63	ontgravingen	45
Kermis Teralfene	64	onthaal (dienst)	18
kids-ID	38	onthaal van nieuwe inwoners	48
kind en gezin	29	onthaalpoort abdij & hop	66
kinderopvang	42	OpenAtelier	61
klimaatactieplan	53	openbaar vervoer	57
knotbomen	55, 56	openbare werken (dienst)	18
koesterburen	56	openingsuren	1, 21, 30, 60
L		opvang (kinderen).....	42
laatste wilbeschikking	44	opvoedingsondersteuning	17, 41, 42
landbouw.....	56	orgaandonatie	45
lawaaihinder	22	ouderlijke toestemming voor reizen	39
leefloon	27	overlijden.....	43
leefmilieu	53	P	
leegstaande bedrijfsruimten	33	paardenterreinen	65
leegstaande woningen en gebouwen	33	parkeerkaart voor personen met een handicap	39
legalisatie van documenten	41	paspoort - reispas	39
lokaal opvanginitiatief voor asielzoekers (LOI)	26	personeelszaken (dienst).....	18
lokaal overleg kinderopvang en opvoedingsondersteuning (lok/loo)	17	pin- en pukcodes eID	38
lokale economie	51	polio (inenting)	42
M		politie	21
management	18	premies wonen.....	33, 35
mantelzorg	26	Prepaid	25
meldpunt wegen	58	projectondersteuning voor het zuiden	45
meldpunt taalklachten.....	48	Providentia	36
meldpunt zwerfvuil	53	Proximus	33
Mijnverbouwpremie	33	psychologische bijstand	29
milieuadviesraad	15	R	
milieuvergunningen	52, 55	raad van bestuur gemeenschapscentrum	15, 67
		raad voor maatschappelijk welzijn	7
		reispas - paspoort	39
		reistoelating	39
		renovatiepremie	33
		rijbewijzen	38



rijksregister	39	trage wegen	67
rock Affligem	63	tuinen (wedstrijd).....	55
rock Teralfene	64	tuinrangers	56
ruimtelijke ordening en leefmilieu (dienst).....	18		
S		U	
samenleving	47	uittreksel uit het strafregister	41
schattingscommissie landbouw	56	uittreksel burgerzaken.....	39
schuldhulpverlening energiefacturen	26		
senioren	45	V	
senioren (dienst)	18	vakantiekalender handelaars	52
seniorenfeest	45	vast bureau	9
seniorengids	47	verhuis	32
seniorenraad	17	verhuur gemeentelijke infrastructuren	67
seniorenverenigingen.....	45	verkavelingsvergunning	52
seniorenweek	45	verkiezingen	7, 45
Sinksenkermis.....	64	verlies of diefstal van een identiteitskaart of kids-ID	38
sensibilisering ontwikkelingssamenwerking.....	45	verlies of diefstal van een verblijfskaart	38
Sint-Antoniusviering	63	verwarmingsketel onderhoud.....	32
slachtbewijzen	56	verwarmingstoelage	27
sluikstorten	53	verzekering gewaarborgd wonen	33
smartcafé	30	visum.....	39
sneeuwvrij maken van voetpaden	58	visvijver	65
Sociaal huis	29	voedselbedeling	27
sociale dienst ocmw	25	voetbalterreinen	65
Sociale Zekerheid	29	voorlopig rijbewijs.....	38
speelplein	63	voornaamswijziging.....	43
speelterreinen	63	vrije tijd	59
sportaccomodatie.....	64		
sportbeleid	66	W	
sportdienst	18	wachtdiensten	30
sporthal Bellekouter	65	wandelingen	67
sportraad	17	wapens en munitie	23
stappen	67	wegen en verkeer	58
starterspremie	52	welzijn (dienst)	18
stedenbouw.....	33	werkwinkel	52
stedenbouwkundige attesten	35	wettelijk samenwonen	42
stedenbouwkundige inlichtingen	35	wettiging van handtekening	41
sterretjesweide.....	44	wielerpiste	65
subsidies sportverenigingen	66	wijkinspecteurs	23
		wijkwerken	52
		wilsbeschikking	44
		woningkwaliteitsbewaking	35
		woonconsulent	35
		woonproblemen	36
		woonzorgcentrum Van Lierde	36
		Z	
T		zandtapijten.....	66
taalplein / taalkampen	61	Zegershof omnisportveld	65
Taalpunt	48	ziekenhuizen	30
techno preventief advies inbraak	23	zorgbudget voor ouderen.....	37
tegeltuintjes - gevelklimplanten.....	56	zorgwonen	36
Telenet	33	zwembad Liedekerke en Ternat	65
tenlasteneming van een derdelander.....	38	zwerfvuil en sluikstorten	53
tewerkstelling	52		
toegankelijkheid handelszaken	52		
toerisme	66		
toeristische dienst	18		



Adverteerders

ADVOCATENKANTOOR

De Paepe @ Advocaten:

Geraardsbergsesteenweg 26, Erembodegem.
binnenkaft vooraan

AMBACHTELIJKE BAKKERIJ

Hof ter Semelaer:

Domentstraat 75, Essene.binnenkaft vooraan

ASBESTATTEST

Homeproof:

Lombekstraat 76, Affligem.6

AUTOBANDEN

Banden Plus Liedekerke:

Begijnenmeers 23, Liedekerke.6

Garage De Cocker:

Brusselbaan 191, Erembodegem.8

AUTORIJSCHOOL

Rijschool Heymans:

Affligemsestraat 461a, Liedekerke.46

BADINTERIEUR

Firma De Vis - Poggenpohl:

Brusselbaan 17, Hekelgem.16

BAKKERIJ

Hof ter Semelaer:

Domentstraat 75, Essene.binnenkaft vooraan

BANDENCENTRALE

Banden Plus Liedekerke:

Begijnenmeers 23, Liedekerke.6

Garage De Cocker:

Brusselbaan 191, Erembodegem.8

BEGRAFENISSEN

Huis Arijs:

Assesteeweg 415, Wambeek.68

BOEKHOUDING

ABF Rosiers:

Lombekstraat 48, Affligem.40

Claes G. & C°:

Kapittelstraat 50, Moorsel-Aalst.54

BOODSCHAPPEN

Marlin dienstenbedrijf:

Brusselbaan 185, Affligem.4

BOUWONDERNEMING

Bouwonderneming De Greef:

Assesteeweg 266, Ternat.12

BRASSERIE

Brasserie Steenberg:

Steenbergstraat 4, Affligem.68

The New Fox:

Brusselbaan 189, Affligem.4

CARROSSERIE

Garage Carrosserie Rudi:

Kempinestraat 33, Meldert.62

Garage De Cocker:

Brusselbaan 191, Erembodegem.8

Carrosserie De Vos:

Maameersstraat 26, Affligem.46

CENTRALE VERWARMING

Mathias Gies:

Langestraat 135, Welle.24

Mini Energietechniek:

www.mini-energietechniek.eu40

CREMATIES

Huis Arijs:

Assesteeweg 415, Wambeek.68

DAKISOLATIE

Geert Hamerijckx:

Ten Bos 18a, Erembodegem.34

DAKTIMMERWERKEN

Geert Hamerijckx:

Ten Bos 18a, Erembodegem.34

DAMESKLEDING

Boetiek Pure Sense:

Houtmarktstraat 31, Liedekerke.24

DANSCAFÉ

My Way:

Brusselbaan 397, Affligem.20

**DIENSTENBEDRIJF****Marlin dienstenbedrijf:**

Brusselbaan 185, Affligem.4

DRESSINGS**Keukencentrum Bellemans:**

Zegershof 24, Affligem.16

EPC**Homeproof:**

Lombeekstraat 76, Affligem.6

FEESTZALEN**The New Fox:**

Brusselbaan 189, Affligem.4

FIETSEN**Fietsateljee Verleysen:**

Daalstraat 26, Affligem.50

FISCALITEIT**ABF Rosiers:**

Lombeekstraat 48, Affligem.40

Claes G. & C°:

Kapittelstraat 50, Moorsel-Aalst.54

FITNESS**E-Fit Affligem:**

Moortelstraat 10, Affligem.62

GARAGE**Garage Carrosserie Rudi:**

Kempinestraat 33, Meldert.62

Garage De Cocker:

Brusselbaan 191, Erembodegem.8

GESPREKSVOERING**Kristof Van Rossem:**

Kokerijstraat 90, Meldert.62

GEZICHTSVERZORGING**Nikki Beauté:**

Buikouterbaan 8, Affligem.14

HERNIEUWBARE ENERGIE**MiNi Energietechnik:**

www.mini-energie techniek.eu40

HONDENSCHOOL**De Hondjes:**

Pullewouwe 65, Asse.68

HOORAPPARATEN**Aalsters Hoorcentrum:**

Hogeweg 78, Erembodegem.binnenkaf vooraan

HOTEL**The New Fox:**

Brusselbaan 189, Affligem.4

HUIDVERBETERING**Nikki Beauté:**

Buikouterbaan 8, Affligem.14

INBOUWKASTEN**Keukencentrum Bellemans:**

Zegershof 24, Affligem.16

INTERIEUR**Firma De Vis - Poggenpohl:**

Brusselbaan 17, Hekelgem.16

JUWELIER**Juwelier Topaas:**

Steenweg 28, Asse.50

KEUKENS**Firma De Vis - Poggenpohl:**

Brusselbaan 17, Hekelgem.16

Keukencentrum Bellemans:

Zegershof 24, Affligem.16

KEURINGEN WONING**Homeproof:**

Lombeekstraat 76, Affligem.6

KLIMATISATIE**MiNi Energietechnik:**

www.mini-energie techniek.eu40

LAWAAI BESCHERMING**Aalsters Hoorcentrum:**

Hogeweg 78, Erembodegem.binnenkaf vooraan

LOUNGE BAR**The New Fox:**

Brusselbaan 189, Affligem.4

LUCHTHAVENVERVOER**Airbus-Affligem:**

Buikouterbaan 8, Affligem.14

D-Drive:

Vogelzangstraat 16, Affligem.10

Jema Tax / Airway Services:

Ternatsestraat 83a, Essene.54



NAGELSTYLISTE

Michou's nails & beauty:

Steenweg op Vilvoorde 379, Opwijk.28

Nikki Beauté:

Buikouterbaan 8, Affligem.14

NIEUWE WAGENS

Garage Carrosserie Rudi:

Kempinestraat 33, Meldert.62

ONDERHOUD KETELS

Mathias Gies:

Langestraat 135, Welle.24

ONDERWIJS

GO! atheneum Denderleeuw

Eerste graad:

De Nayerstraat 11a, Denderleeuw. ..binnenkaft achteraan

Eerste graad:

Kleemputtenstraat 20, Liedekerke. ..binnenkaft achteraan

Tweede en derde graad:

Kouterbaan 20, Denderleeuw.binnenkaft achteraan

ONLINE VINDBAARHEID

Inforegio:

www.inforegio.be50

OPLEIDING

Kristof Van Rossem:

Kokerijstraat 90, Meldert.62

OPTIEK

Optiek Vernailen Lydia:

Daalstraat 10, Affligem.buitenkaft

PEDICURE

Michou's nails & beauty:

Steenweg op Vilvoorde 379, Opwijk.28

Nikki Beauté:

Buikouterbaan 8, Affligem. 14

PERSONAL TRAINING

E-Fit Affligem:

Moortelstraat 10, Affligem.62

PERSONENVERVOER

Airbus-Affligem:

Buikouterbaan 8, Affligem.14

D-Drive:

Vogelzangstraat 16, Affligem.10

Jema Tax / Airway Services:

Ternatsestraat 83a, Essene.54

PODOLOOG

Podoloog Karolien De Vis:

Leenweg 10, Affligem.16

POETSHULP

Marlin dienstenbedrijf:

Brusselbaan 185, Affligem.4

POORTEN (KANTEL & SEKTIONALE)

Alu PVC Antoine:

Bleregemstraat 130, Affligem.buitenkaft

PRIVÉ OF ZAKELIJK VERVOER

Airbus-Affligem:

Buikouterbaan 8, Affligem.14

D-Drive:

Vogelzangstraat 16, Affligem.10

Jema Tax / Airway Services:

Ternatsestraat 83a, Essene.54

PROMOTOR

Bouwonderneming De Greef:

Assesteenweg 266, Ternat.12

PSYCHOLOGE

Praktijk Unlabeld:

Pamelsestraat 160, Liedekerke.24

PSYCHOLOGISCHE BEGELEIDING

Praktijk Unlabeld:

Pamelsestraat 160, Liedekerke.24

RAMEN & DEUREN

Alu PVC Antoine:

Bleregemstraat 130, Affligem.buitenkaft

RAMENWASSER

C&S Projects:

Mechelstraat 44, Opwijk.20

REINIGEN RAMEN & ZONNEPANELEN

C&S Projects:

Mechelstraat 44, Opwijk.20

RESTAURANT

Brasserie Steenberg:

Steenbergstraat 4, Affligem.68

RETOUCHES AAN STRIJKWERK

Marlin dienstenbedrijf:

Brusselbaan 185, Affligem.4

**RIJSCHOOL****Rijschool Heymans:**

Affligemsestraat 461a, Liedekerke.46

ROLLUIKEN**Alu PVC Antoine:**

Bleregemstraat 130, Affligem.buitenkaft

ROOMIJS**Hof ter Semelaer:**

Domentstraat 75, Essene.binnenkaft vooraan

SANITAIR**Mathias Gies:**

Langestraat 135, Welle.24

SANITAIRE VOORZIENINGEN**MM:**

Mechelstraat 44, Opwijk.28

SCHOUWVEGEN**Mathias Gies:**

Langestraat 135, Welle.24

SCHRIJNWERKEN**Geert Hamerijckx:**

Ten Bos 18a, Erembodegem.34

SEKSUOLOGE**Praktijk Unlabeld:**

Pamelsestraat 160, Liedekerke.24

SMART LIVING**MiNi Energietechniek:**

www.mini-energietechniek.eu40

SPORT**E-Fit Affligem:**

Moortelstraat 10, Affligem.62

SPRINGKASTELEN**Het Plezierken:**

Ten Bos 18a, Erembodegem.34

STRIJKEN**Marlin dienstenbedrijf:**

Brusselbaan 185, Affligem.4

TATTOOS**Body Project:**

Buikouterbaan 8, Affligem.14

TAVERNE**Brasserie Steenberg:**

Steenbergstraat 4, Affligem.68

The New Fox:

Brusselbaan 189, Affligem.4

TAXI**D-Drive:**

Vogelzangstraat 16, Affligem.10

THUISVERPLEGING**Thuisverpleging Annik:**

Wilgenlaan 6, Liedekerke.68

Thuisverpleging D'Hoye Caroline & team:

Fossilstraat 116, Affligem.2

Verpleging aan huis Affligem:

Bellestraat 218, Essene.50

TOILETSERVICES**MM:**

Mechelstraat 44, Opwijk.28

**TRAINING, COACHING &
ADVIES IN ORGANISATIES****Kristof Van Rossem:**

Kokerijstraat 90, Meldert.62

TWEEDEHANDSWAGENS**Garage Carrosserie Rudi:**

Kempinestraat 33, Meldert.62

Garage De Cocker:

Brusselbaan 191, Erembodegem.8

VEILIGHEIDSRILLEN**Optiek Vernailen Lydia:**

Daalstraat 10, Affligem.buitenkaft

VERANDA'S**Alu PVC Antoine:**

Bleregemstraat 130, Affligem.buitenkaft

VERPLEEGPOST**Thuisverpleging D'Hoye Caroline & team:**

Fossilstraat 116, Affligem.2



VERPLEGING AAN HUIS

Thuisverpleging Annik:

Wilgenlaan 6, Liedekerke.68

Thuisverpleging D'Hoye Caroline & team:

Fosselstraat 116, Affligem.2

Verpleging aan huis Affligem:

Bellestraat 218, Essene.50

VERWARMING

Mathias Gies:

Langestraat 135, Welle.24

MiNi Energietechniek:

www.mini-energie techniek.eu40

VESTIAIRES VOORZIENINGEN

MM:

Mechelstraat 44, Opwijk.28

VOEDINGSADVIES

E-Fit Affligem:

Moortelstraat 10, Affligem.62

VOETVERZORGING

Podoloog Karolien De Vis:

Leenweg 10, Affligem.16

VOLKSSPELEN

Het Plezierken:

Ten Bos 18a, Erembodegem.34

WARMTEPOMPEN

MiNi Energietechniek:

www.mini-energie techniek.eu40

WEBPAGINA

Inforegio:

www.inforegio.be50

WEBSHOP PLATFORM

Shopa:

www.shopa.be24

WEBSITE OP MAAT

Sitects:

www.sitects.be8 & 68

ZONWERING

Alu PVC Antoine:

Bleregemstraat 130, Affligem.buitenkaft

ZWEMDOPPEN

Aalsters Hoorcentrum:

Hogeweg 78, Erembodegem.binnenkaft vooraan



**AALSTERS
HOORCENTRUM**

- Hoorapparaten
- Gehoorbescherming
- Zwemdoppen




Hogeweg 78 - 9320 Erembodegem - 053/21.20.22
E-mail: aalstershoorcentrum@skynet.be
www.aalstershoorcentrum.be



Hof ter Semelaer
BROOD & BANKET

Hof ter Semelaer, uw ambachtelijke bakker!

Openingsuren:
Vrijdag 7u30 - 12u / 13u30 - 17u
Zaterdag 7u30 - 16u
Zondag 7u30 - 12u

Bestellen via:
<https://www.bestellen-hoftersemelaer.be/>
of gebruik QR code

Adres:
Domentstraat 75
1790 Essene (Affligem)





De Paepe  Advocaten BV

Krist' l De Paepe
GSM 0475 45 03 30 - kristl.depaepe@kdp-law.be

Eveline Vancoillie
GSM 0497 55 21 21 - eveline.vancoillie@kdp-law.be

Geraardsbergsesteenweg 26 - 9320 Aalst (Erembodegem)
T 053 70 20 00

- Uitgebreid aanbod in finaliteit doorstroom (ASO), dubbele finaliteit (TSO) en finaliteit arbeidsmarkt (BSO)
- De lat hoog voor alle leerlingen
- Sterke leer- en leerlingenbegeleiding
- Avondstudie, examenstudie en flex-uren
- Vernieuwde eerste graad
- Sportrichtingen in dubbele finaliteit en finaliteit arbeidsmarkt
- Moderne (sport)infrastructuur
- Leerlingenparlement
- Nieuwe richting 'Logistiek dual'



GO! atheneum Denderleeuw

Eerste graad

De Nayerstraat 11a, 9470 Denderleeuw
 053 64 75 00
msd@kadenderleeuw.be

Eerste graad

Kleemputtenstraat 20, 1770 Liedekerke
 053 46 74 00
msl@kadenderleeuw.be

Tweede en derde graad

Kouterbaan 20, 9470 Denderleeuw
 053 64 59 50
info@kadenderleeuw.be
www.atheneumdenderleeuw.be

OPTIEK

Vernailben Lydia

NIEUW
ook
veiligheidsbrillen
verkrijgbaar



Daalstraat 10 - 1790 Affligem - Teralfene - tel. 053 67 05 77
www.optiekvernailben.be

openingsuren:
woensdag tot vrijdag: 09u00-12u00 & 14u00-19u00 - zaterdag: 10u00-12u00 & 14u00-17u00 - zondag, maandag en dinsdag gesloten
graag op afspraak



ALU PVC ANTOINE

Maandag - Donderdag
09.00 - 12.00
13.00 - 18.00

Vrijdag - Zaterdag
09.00 - 12.00

Bleregemstraat 130
1790 Affligem

info@alupvcantoine.be

053 66 71 94

www.alupvcantoine.be